

ODŮVODNĚNÍ ZMĚNY Č. 2 ÚZEMNÍHO PLÁNU KOPŘIVNICE

II.2.a. KOORDINAČNÍ VÝKRES NÁVRH PRO OPAKOVANÉ PROJEDNÁNÍ

1 : 5 000

LEGENDA

	HRANICE ŘEŠENÉHO ÚZEMÍ
	HRANICE KATASTRÁLNÍHO ÚZEMÍ
	HRANICE ZASTAVĚNÉHO ÚZEMÍ K 29. 12. 2025
	ZASTAVITELNÉ PLOCHY (Z PLATNÉHO ÚP / VYMEZENÉ ZMĚNOU Č. 2)
	TRANSFORMAČNÍ PLOCHY (Z PLATNÉHO ÚP / VYMEZENÉ ZMĚNOU Č. 2)
	PLOCHY ZMĚN V KRAJINĚ (Z PLATNÉHO ÚP)
	KORIDORY NAD PLOCHAMI S ROZDÍLNÝM ZPŮSOBEM VYUŽITÍ Z NADŘÁZENÉ DOKUMENTACE PRO TECHNICKOU INFRASTRUKTURU (VYMEZENÉ ZMĚNOU Č. 2)
	KORIDORY NAD PLOCHAMI S ROZDÍLNÝM ZPŮSOBEM VYUŽITÍ Z NADŘÁZENÉ DOKUMENTACE PRO DOPRAVNÍ INFRASTRUKTURU (Z PLATNÉHO ÚP)

POUŽITÉ ZKRATKY:
Ko - Kopřivnice, Dr - Drnholec nad Lubinou, Vě - Větkovice u Lubiny, Mn - Mniší, Vč - Vičovice

PLOCHY S ROZDÍLNÝM ZPŮSOBEM VYUŽITÍ

STABILIZOVANÉ PLOCHY	PLOCHY ZMĚN	PLOCHY ÚZEMNÍCH REZERV	
BH	BH		PLOCHY BYDLENÍ HROMADNÉHO
BI	BI		PLOCHY BYDLENÍ INDIVIDUÁLNÍHO
SC			PLOCHY SMÍŠENÉ OBYTNÉ CENTRÁLNÍ
SM	SM		PLOCHY SMÍŠENÉ OBYTNÉ MĚSTSKÉ
SV	SV	R	PLOCHY SMÍŠENÉ OBYTNÉ VENKOVSKÉ
RO	RO		PLOCHY REKREACE NA ODDECHOVÝCH PLOCHÁCH
RZ	RZ		PLOCHY REKREACE V ZAHRÁDKÁŘSKÝCH OSADÁCH
OV	OV		PLOCHY OBČANSKÉHO VYBAVENÍ VEŘEJNÉHO
OK.m			PLOCHY OBČANSKÉHO VYBAVENÍ KOMERČNÍHO - zařízení malá a střední
OK.r			PLOCHY OBČANSKÉHO VYBAVENÍ KOMERČNÍHO - zařízení plošné rozsáhlá
OS	OS		PLOCHY OBČANSKÉHO VYBAVENÍ SPORTU
OH	OH		PLOCHY OBČANSKÉHO VYBAVENÍ HRBITOVŮ
VD	VD		PLOCHY VÝROBY DROBNÉ A SLUŽEB
VT	VT		PLOCHY VÝROBY TĚŽKÉ A ENERGETIKY
VZ	VZ		PLOCHY VÝROBY ZEMĚDĚLSKÉ A LESNICKÉ
VZ.1	VZ.1		PLOCHY VÝROBY ZEMĚDĚLSKÉ A LESNICKÉ - specifické
PU	PU		PLOCHY VEŘEJNÝCH PROSTRANSTVÍ VŠEOBECNÝCH
DU	DU		PLOCHY DOPRAVY VŠEOBECNÉ
DS	DS		PLOCHY DOPRAVY SILNIČNÍ
DS.x	DS.x		PLOCHY DOPRAVY SILNIČNÍ - specifické
DD			PLOCHY DOPRAVY DRÁŽNÍ
DD.x			PLOCHY DOPRAVY DRÁŽNÍ - specifické
TU	TU		PLOCHY TECHNICKÉ INFRASTRUKTURY VŠEOBECNÉ
ZP	ZP		PLOCHY ZELENÉ PARKOVÉ A PARKOVÉ UPRAVENÉ
ZZ	ZZ		PLOCHY ZELENÉ ZAHRADNÍ A SADOVÉ
ZO	ZO		PLOCHY ZELENÉ OCHRANNÉ A IZOLAČNÍ
WU			PLOCHY VODNÍ A VODOHOSPODÁŘSKÉ VŠEOBECNÉ
AU			PLOCHY ZEMĚDĚLSKÉ VŠEOBECNÉ
LU	LU		PLOCHY LESNÍ VŠEOBECNÉ
MU.k			PLOCHY SMÍŠENÉ KRAJINNÉ VŠEOBECNÉ - kulturně - historické zájmy
MU.pwo	MU.pwo		PLOCHY SMÍŠENÉ KRAJINNÉ VŠEOBECNÉ - přírodní priority, vodohospodářské zájmy, ochrana proti ohrožení území
NU	NU		PLOCHY PŘÍRODNÍ VŠEOBECNÉ

PRVKY ÚSES

STAV	NÁVRH	
		LOKÁLNÍ BIODORIDOR
		LOKÁLNÍ BIOCENTRUM
		REGIONÁLNÍ BIODORIDOR
		REGIONÁLNÍ BIOCENTRUM
		NADREGIONÁLNÍ BIODORIDOR
		NADREGIONÁLNÍ BIOCENTRUM

POZNÁMKA:

CELÉ SPRÁVNÍ ÚZEMÍ MĚSTA KOPŘIVNICE JE ÚZEMÍM S ARCHEOLOGICKÝMI NÁLEZY
VE SMYSLU § 22 odst. 2 zákona č. 20/1987 Sb.

CELÉ SPRÁVNÍ ÚZEMÍ MĚSTA KOPŘIVNICE JE SITUOVÁNO V OCHRANNÉM PÁSMU
RADIOLOKAČNÍHO ZAŘÍZENÍ MINISTERSTVA OBRANY.

CELÉ SPRÁVNÍ ÚZEMÍ MĚSTA KOPŘIVNICE JE ZÁJMOVÝM ÚZEMÍM MINISTERSTVA OBRANY ČR
Z HLEDISKA POVOLOVÁNÍ VYJEMENOVANÝCH DRUHŮ STAVEB.

CELÉ SPRÁVNÍ ÚZEMÍ MĚSTA KOPŘIVNICE SE NACHÁZÍ V OCHRANNÉM PÁSMU LETIŠTĚ MOŠNOV.

HORNINOVÉ PROSTŘEDÍ

	LOŽISKO NEROSTNÝCH SUROVIN - BODOVĚ VYJÁDRĚNÉ
	LOŽISKO NEROSTNÝCH SUROVIN
	CHRÁNĚNÉ LOŽISKOVÉ ÚZEMÍ
	DOBÝVACÍ PROSTOR
	CHRÁNĚNÉ ÚZEMÍ PRO ZVLÁŠTNÍ ZÁSADY DO ZEMSKÉ KŮRY
	AKTIVNÍ SESUVNÉ ÚZEMÍ (BODOVĚ/PLOŠNĚ)
	SESUVNÉ ÚZEMÍ POTENCIÁLNÍ, DOČASNĚ UKLIDNĚNÉ A UKLIDNĚNÉ

VODNÍ REŽIM

	VODNÍ ZDROJ
	OP VODNÍHO ZDROJE I. STUPNĚ
	OP VODNÍHO ZDROJE II. STUPNĚ
	VODNÍ TOK
	AKTIVNÍ ZÓNA ZÁPLAVOVÉHO ÚZEMÍ
	ZÁPLAVOVÉ ÚZEMÍ Q100
	ZÁPLAVOVÉ ÚZEMÍ POD VODNÍM DÍLEM - OHROŽENÉ ÚZEMÍ
	ZÁPLAVOVÉ ÚZEMÍ POD VODNÍM DÍLEM

OCHRANA PŘÍRODY A KRAJINY

	PAMÁTNÝ STROM
	NATURA 2000 - EVROPSKY VÝZNAMNÁ LOKALITA
	PŘÍRODNÍ PAMÁTKA
	OCHRANNÉ PÁSMO PŘÍRODNÍ PAMÁTKY
	PŘÍRODNÍ PARK
	BIOTOP VYBRANÝCH ZVLÁŠTĚ CHRÁNĚNÝCH DRUHŮ VELKÝCH SAVCŮ

OSTATNÍ JEVY V ÚZEMÍ

	NÁRODNÍ KULTURNÍ PAMÁTKA
	KULTURNÍ PAMÁTKA / KULTURNÍ PAMÁTKA PLOŠNĚ ZOBRAZENÁ
	HISTORICKY VÝZNAMNÁ STAVBA
	ARCHITEKTONICKY VÝZNAMNÁ STAVBA
	URBANISTICKÉ HODNOTY
	ÚZEMÍ S ARCHEOLOGICKÝMI NÁLEZY - ÚAN I
	ÚZEMÍ S ARCHEOLOGICKÝMI NÁLEZY - ÚAN II
	STARÉ ZÁTĚŽE A KONTAMINOVANÉ PLOCHY
	BROWNFIELD
	OBJEKT CIVILNÍ OBRANY
	ZÓNA HAVARIJNÍHO PLÁNOVÁNÍ (podzemní zásobník plynu Štramberk)
	VZDÁLENOST 30m OD OKRAJE LESA
	INVESTICE DO PŮDY A PLOŠNÉ ODVODNĚNÍ

DOPRAVNÍ INFRASTRUKTURA

	SILNICE I. TŘÍDY S OZNAČENÍM
	SILNICE II. A III. TŘÍDY S OZNAČENÍM
	MÍSTNÍ KOMUNIKACE II. TŘÍDY
	MÍSTNÍ KOMUNIKACE III. TŘÍDY
	VYBRANÉ OSTATNÍ POZEMNÍ KOMUNIKACE
	ŽELEZNICE, VČETNĚ OCHRANNÉHO PÁSMU
	ŽELEZNIČNÍ VLEČKA, VČETNĚ OCHRANNÉHO PÁSMU
	OCHRANNÉ PÁSMO SILNICE (silnice I. třídy - 50 m; silnice II. a III. třídy - 15 m)

TECHNICKÁ INFRASTRUKTURA - VODNÍ HOSPODÁŘSTVÍ

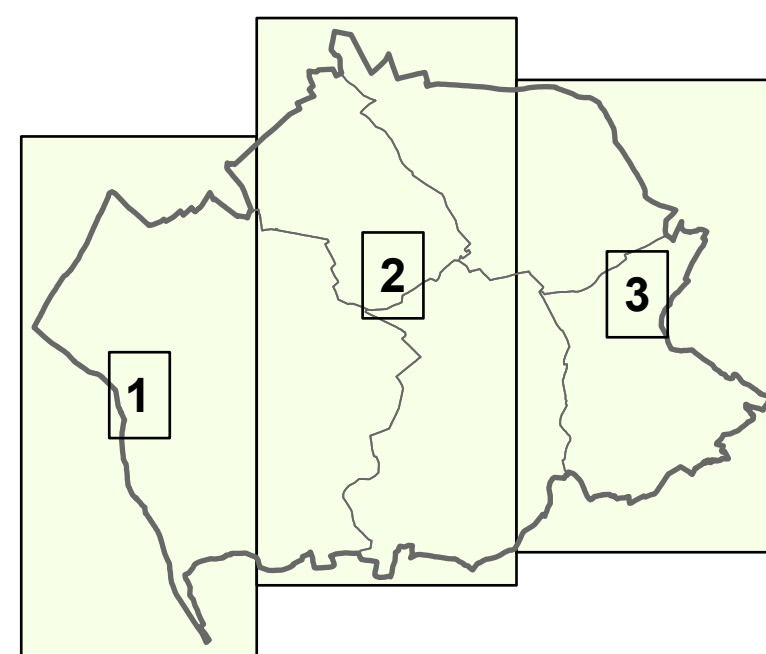
STAV	NÁVRH	
		VODNÍ ZDROJ
		ČERPACÍ STANICE VODOVODU
		AUTOMATICKÁ TLAKOVÁ STANICE
		VODOJEM
		VODOJEM - ÚŽITKOVÁ VODA
		VODOVODNÍ RÁD PITNÉ VODY
		VODOVODNÍ RÁD ÚŽITKOVÉ VODY
		ČISTÍRNA ODPADNÍCH VOD
		ČERPACÍ STANICE KANALIZACE
		JEDNOTNÁ KANALIZACE
		SPLAŠKOVÁ KANALIZACE
		SPLAŠKOVÁ KANALIZACE - VÝTLAK
		DEŠŤOVÁ KANALIZACE

TECHNICKÁ INFRASTRUKTURA - ENERGETIKA A SPOJE

STAV	NÁVRH	
		ELEKTRÁRNA
		ELEKTRICKÁ STANICE PRO TRANSFORMACI NAPĚTÍ 110 kV
		ELEKTRICKÁ STANICE PRO TRANSFORMACI NAPĚTÍ 22 kV
		NADZEMNÍ ELEKTRICKÉ VEDENÍ VN 400 kV
		NADZEMNÍ ELEKTRICKÉ VEDENÍ VN 220 kV
		NADZEMNÍ ELEKTRICKÉ VEDENÍ VN 110 kV
		ELEKTRICKÉ VEDENÍ VN 22 kV (bez rozlišení)
		OCHRANNÉ PÁSMO NADZEMNÍHO ELEKTRICKÉHO VEDENÍ A OBJEKTŮ NA ELEKTRICKÉ SÍTI
		TEPLÁRNA
		NADZEMNÍ VEDENÍ TEPOVODU
		PODZEMNÍ VEDENÍ TEPOVODU
		KOMUNIKAČNÍ ZAŘÍZENÍ
		OCHRANNÉ PÁSMO KOMUNIKAČNÍHO ZAŘÍZENÍ
		OPTICKÝ KABEL
		RADIORELÉOVÁ TRASA

TECHNICKÁ INFRASTRUKTURA - ENERGETIKA A SPOJE

STAV	NÁVRH	
		REGULAČNÍ/MĚŘICÍ STANICE VTL PLYNOVODU
		REGULAČNÍ/MĚŘICÍ STANICE STL PLYNOVODU
		OSTATNÍ ZAŘÍZENÍ ZPRACOVÁNÍ A DISTRIBUCE PLYNU
		STANICE KATODOVÉ OCHRANY
		KABEL KATODOVÉ OCHRANY
		ANODA HORIZONTÁLNÍ
		VTL PLYNOVOD NAD 40 barů, VČETNĚ OCHRANNÉHO PÁSMU
		VTL PLYNOVOD DO 40 barů, VČETNĚ OCHRANNÉHO PÁSMU
		STL PLYNOVOD
		NTL PLYNOVOD
		BEZPEČNOSTNÍ PÁSMO PLYNOVODU A PLYNOVODNÍHO ZAŘÍZENÍ
		OCHRANNÉ PÁSMO PLYNOVODNÍHO ZAŘÍZENÍ



Spolufinancováno
Evropskou unií



MINISTERSTVO
PRO MÍSTNÍ
ROZVOJ ČR



PROJEKTOVÁ ČINNOST, URBANISMUS, ÚZEMNÍ PLÁNOVÁNÍ, EKOLOGIE
URBANISTICKÉ STŘEDISKO OSTRAVA, s.r.o.
OSTRAVA s.r.o. Spartakovců 3, Ostrava-Poruba, 708 00 tel: 59 693 95 30

ZODP. PROJEKTANT: ING. ARCH. VLADIMÍRA FUSKOVÁ	ZAK. ČÍSLO: U - 446
ZPRACOVATEL: ING. ARCH. PAVLA ADAMUSOVÁ, ING. PAVLA RŮŽIČKOVÁ	OBJEDNATEL: MĚSTO KOPŘIVNICE
OBJEDNATEL: MĚSTO KOPŘIVNICE	DATUM: 01/2026