

ZMĚNA Č. 2 ÚZEMNÍHO PLÁNU KOPŘIVNICE

I.2.b.2.d. HLAVNÍ VÝKRES - KONCEPCE VEŘEJNÉ INFRASTRUKTURY TECHNICKÉ - ENERGETIKA A SPOJE
NÁVRH PRO OPAKOVANÉ PROJEDNÁNÍ

1 : 5 000

LEGENDA

| | |
|--|---|
| | HRANICE ŘEŠENÉHO ÚZEMÍ |
| | HRANICE KATASTRÁLNÍHO ÚZEMÍ |
| | HRANICE ZASTAVĚNÉHO ÚZEMÍ K 29. 12. 2025 |
| | ÚZEMNÍ REZERVY (VYMEZENÉ ZMĚNOU Č. 2) |
| | ZASTAVITELNÉ PLOCHY (Z PLATNÉHO ÚP / VYMEZENÉ ZMĚNOU Č. 2) |
| | TRANSFORMAČNÍ PLOCHY (Z PLATNÉHO ÚP / VYMEZENÉ ZMĚNOU Č. 2) |
| | PLOCHY ZMĚN V KRAJINĚ (Z PLATNÉHO ÚP) |
| | KORIDORY NAD PLOCHAMI S ROZDÍLNÝM ZPŮSOBEM VYUŽITÍ Z NADŘÁZENÉ DOKUMENTACE PRO TECHNICKOU INFRASTRUKTURU (VYMEZENÉ ZMĚNOU Č. 2) |

PLOCHY TECHNICKÉ INFRASTRUKTURY

| | | | |
|----------------------|-------------|------------------------|---|
| STABILIZOVANÉ PLOCHY | PLOCHY ZMĚN | PLOCHY ÚZEMNÍCH REZERV | |
| TU | TU | | PLOCHY TECHNICKÉ INFRASTRUKTURY VŠEOBECNÉ |

ÚP připouští rozvoj technické infrastruktury v celém řešeném území v souladu s podmínkami využití ploch s rozdílným způsobem využití.

POZNÁMKY:

BH, BI, DS - symbol způsobu využití ploch změn viz Hlavní výkres - urbanistická koncepce a koncepce uspořádání krajiny

POUŽITÉ ZKRATKY:

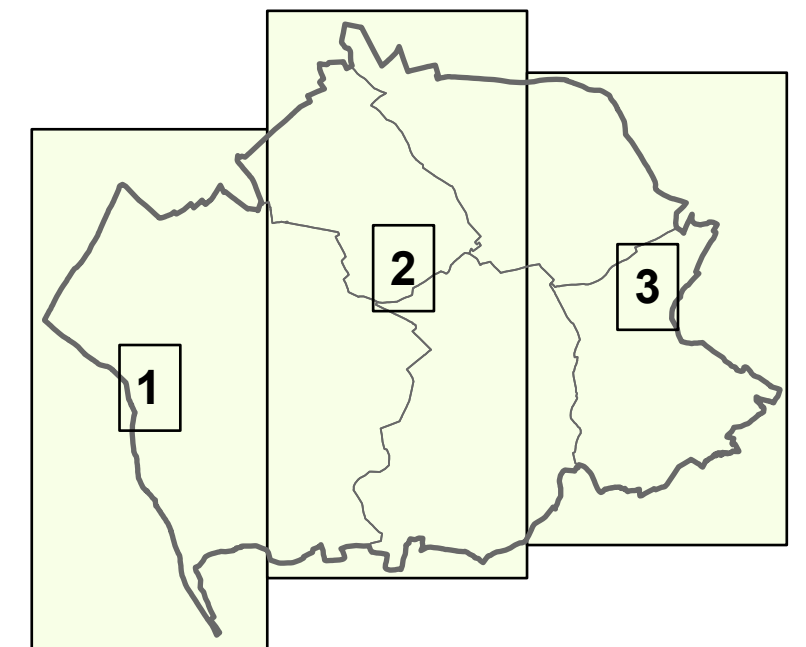
Ko - Kopřivnice, Dr - Drnholec nad Lubinou, Vě - Větrkovice u Lubiny, Mn - Mniší, Vč - Vlčovice

TECHNICKÁ INFRASTRUKTURA - ENERGETIKA A SPOJE

| STAV | NÁVRH | |
|------|-------|---|
| | | ELEKTRÁRNA |
| | | ELEKTRICKÁ STANICE PRO TRANSFORMACI NAPĚTÍ 110 kV |
| | | ELEKTRICKÁ STANICE PRO TRANSFORMACI NAPĚTÍ 22 kV |
| | | NADZEMNÍ ELEKTRICKÉ VEDENÍ VN 400 kV |
| | | NADZEMNÍ ELEKTRICKÉ VEDENÍ VN 220 kV |
| | | NADZEMNÍ ELEKTRICKÉ VEDENÍ VN 110 kV |
| | | ELEKTRICKÉ VEDENÍ VN 22 kV (bez rozlišení) |
| | | TEPLÁRNA |
| | | NADZEMNÍ VEDENÍ TEPLOVODU |
| | | PODZEMNÍ VEDENÍ TEPLOVODU |
| | | KOMUNIKAČNÍ ZAŘÍZENÍ |
| | | OPTICKÝ KABEL |
| | | RADIORELEOVÁ TRASA |

TECHNICKÁ INFRASTRUKTURA - ENERGETIKA A SPOJE

| STAV | NÁVRH | |
|------|-------|--|
| | | REGULAČNÍ/MĚŘICÍ STANICE VTL PLYNOVODU |
| | | REGULAČNÍ/MĚŘICÍ STANICE STL PLYNOVODU |
| | | OSTATNÍ ZAŘÍZENÍ ZPRACOVÁNÍ A DISTRIBUCE PLYNU |
| | | STANICE KATODOVÉ OCHRANY |
| | | KABEL KATODOVÉ OCHRANY |
| | | ANODA HORIZONTÁLNÍ |
| | | VTL PLYNOVOD NAD 40 barů |
| | | VTL PLYNOVOD DO 40 barů |
| | | STL PLYNOVOD |
| | | NTL PLYNOVOD |



Spolufinancováno
Evropskou unií



MINISTERSTVO
PRO MÍSTNÍ
ROZVOJ ČR



PROJEKTOVÁ ČINNOST, URBANISMUS, ÚZEMNÍ PLÁNOVÁNÍ, EKOLOGIE

URBANISTICKÉ STŘEDISKO OSTRAVA, s.r.o.

Spartakovců 3, Ostrava-Poruba, 708 00

tel: 59 693 95 30

| | |
|---|---------------------|
| ZODP. PROJEKTANT: ING. ARCH. VLADIMÍRA FUSKOVÁ | ZAK. ČÍSLO: U - 446 |
| ZPRACOVATEL: ING. ARCH. PAVLA ADAMUSOVÁ, ING. PAVLA RŮŽIČKOVÁ | |
| OBJEDNATEL: MĚSTO KOPŘIVNICE | DATUM: 01/2026 |