

# ZMĚNA Č. 2 ÚZEMNÍHO PLÁNU KOPŘIVNICE

## I.2.b.2.c. HLAVNÍ VÝKRES - KONCEPCE VEŘEJNÉ INFRASTRUKTURY TECHNICKÉ - VODNÍ HOSPODÁŘSTVÍ NÁVRH PRO OPAKOVANÉ PROJEDNÁNÍ

1 : 5 000

### LEGENDA

	HRANICE ŘEŠENÉHO ÚZEMÍ
	HRANICE KATASTRÁLNÍHO ÚZEMÍ
	HRANICE ZASTAVĚNÉHO ÚZEMÍ K 29. 12. 2025
	ÚZEMNÍ REZERVY (VYMEZENÉ ZMĚNOU Č. 2)
	ZASTAVITELNÉ PLOCHY (Z PLATNÉHO ÚP / VYMEZENÉ ZMĚNOU Č. 2)
	TRANSFORMAČNÍ PLOCHY (Z PLATNÉHO ÚP / VYMEZENÉ ZMĚNOU Č. 2)
	PLOCHY ZMĚN V KRAJINĚ (Z PLATNÉHO ÚP)

### PLOCHY TECHNICKÉ INFRASTRUKTURY

STABILIZOVANÉ PLOCHY	PLOCHY ZMĚN	PLOCHY ÚZEMNÍCH REZERV	
TU	TU		PLOCHY TECHNICKÉ INFRASTRUKTURY VŠEOBECNÉ

ÚP připouští rozvoj technické infrastruktury v celém řešeném území v souladu s podmínkami využití ploch s rozdílným způsobem využití.

### POZNÁMKY:

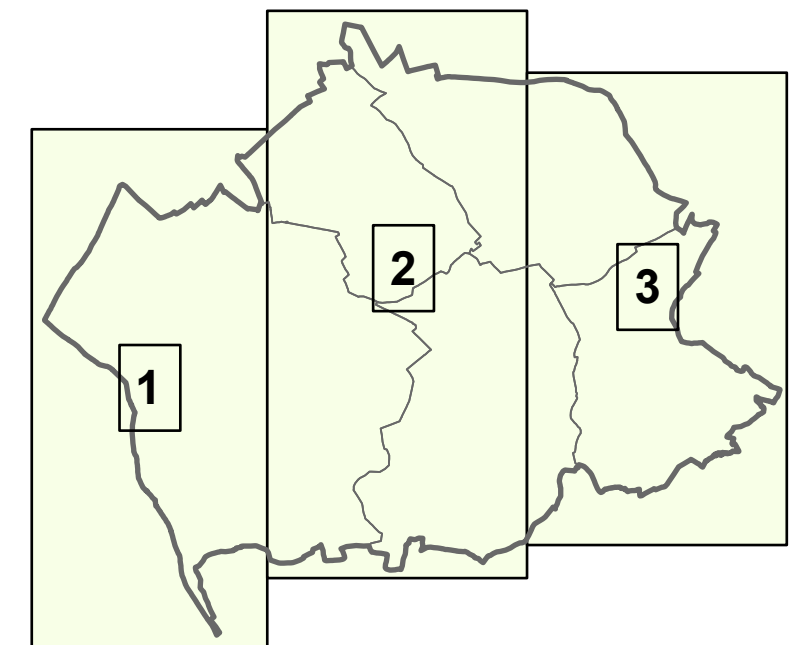
BH, BI, DS ..... - symbol způsobu využití ploch změn viz Hlavní výkres - urbanistická koncepce a koncepce uspořádání krajiny

### POUŽITÉ ZKRATKY:

Ko - Kopřivnice, Dr - Drnholec nad Lubinou, Vě - Větkovice u Lubiny, Mn - Mniší, Vč - Vlčovice

### TECHNICKÁ INFRASTRUKTURA - VODNÍ HOSPODÁŘSTVÍ

STAV	NÁVRH	
		VODNÍ ZDROJ
		ČERPACÍ STANICE VODOVODU
		AUTOMATICKÁ TLAKOVÁ STANICE
		VODOJEM
		VODOJEM - UŽITKOVÁ VODA
		VODOVODNÍ ŘAD PITNÉ VODY
		VODOVODNÍ ŘAD UŽITKOVÉ VODY
		ČISTÍRNA ODPADNÍCH VOD
		ČERPACÍ STANICE KANALIZACE
		JEDNOTNÁ KANALIZACE
		SPLAŠKOVÁ KANALIZACE
		SPLAŠKOVÁ KANALIZACE - VÝTLAK
		DEŠŤOVÁ KANALIZACE



Spolufinancováno  
Evropskou unií



MINISTERSTVO  
PRO MÍSTNÍ  
ROZVOJ ČR



PROJEKTOVÁ ČINNOST, URBANISMUS, ÚZEMNÍ PLÁNOVÁNÍ, EKOLOGIE

**URBANISTICKÉ STŘEDISKO OSTRAVA, s.r.o.**

Spartakovců 3, Ostrava-Poruba, 708 00

tel: 59 693 95 30

ZODP. PROJEKTANT: ING. ARCH. VLADIMÍRA FUSKOVÁ	ZAK. ČÍSLO: U - 446
ZPRACOVATEL: ING. ARCH. PAVLA ADAMUSOVÁ, ING. PAVLA RŮŽIČKOVÁ	
OBJEDNATEL: MĚSTO KOPŘIVNICE	DATUM: 01/2026