
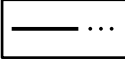









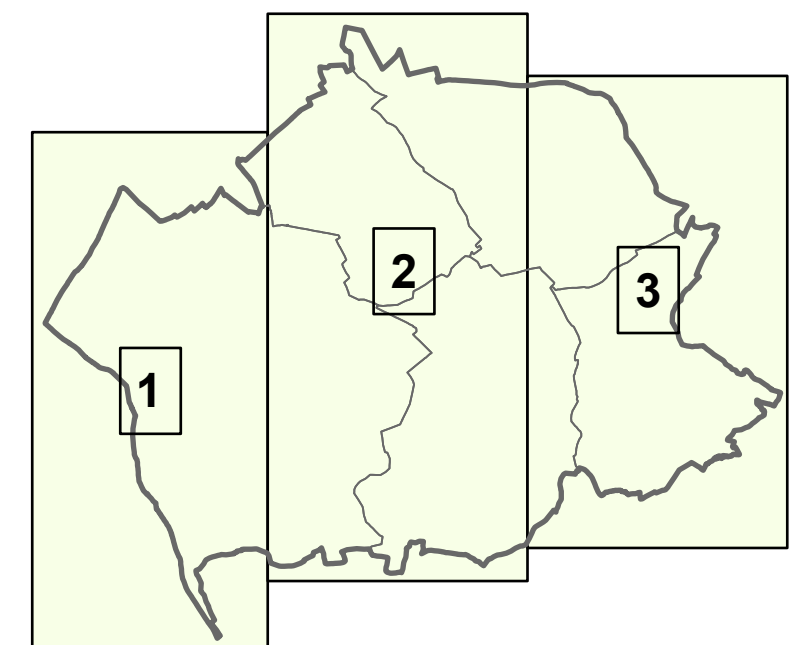
ZMĚNA Č. 2 ÚZEMNÍHO PLÁNU KOPŘIVNICE

I.2.a. VÝKRES ZÁKLADNÍHO ČLENĚNÍ ÚZEMÍ 1 : 5 000
NÁVRH PRO OPAKOVANÉ PROJEDNÁNÍ

LEGENDA

	HRANICE ŘEŠENÉHO ÚZEMÍ
	HRANICE KATASTRÁLNÍHO ÚZEMÍ
	HRANICE ZASTAVĚNÉHO ÚZEMÍ K 29. 12. 2025
	ÚZEMNÍ REZERVY (VYMEZENÉ ZMĚNOU Č. 2)
	ZASTAVITELNÉ PLOCHY (Z PLATNÉHO ÚP / VYMEZENÉ ZMĚNOU Č. 2)
	TRANSFORMAČNÍ PLOCHY (Z PLATNÉHO ÚP / VYMEZENÉ ZMĚNOU Č. 2)
	PLOCHY ZMĚN V KRAJINĚ (Z PLATNÉHO ÚP)
	KORIDORY NAD PLOCHAMI S ROZDÍLNÝM ZPŮSOBEM VYUŽITÍ Z NADŘÁZENÉ DOKUMENTACE PRO TECHNICKOU INFRASTRUKTURU (VYMEZENÉ ZMĚNOU Č. 2)
	KORIDORY NAD PLOCHAMI S ROZDÍLNÝM ZPŮSOBEM VYUŽITÍ Z NADŘÁZENÉ DOKUMENTACE PRO DOPRAVNÍ INFRASTRUKTURU (Z PLATNÉHO ÚP)

POUŽITÉ ZKRATKY:
Ko - Kopřivnice, Dr - Drnholec nad Lubinou, Vě - Větkovice u Lubiny, Mn - Mniší, Vč - Vlčovice



Spolufinancováno
Evropskou unií



MINISTERSTVO
PRO MÍSTNÍ
ROZVOJ ČR



PROJEKTOVÁ ČINNOST, URBANISMUS, ÚZEMNÍ PLÁNOVÁNÍ, EKOLOGIE

URBANISTICKÉ STŘEDISKO OSTRAVA, s.r.o.

Spartakovců 3, Ostrava-Poruba, 708 00

tel: 59 693 95 30

ZODP. PROJEKTANT: ING. ARCH. VLADIMÍRA FUSKOVÁ	ZAK. ČÍSLO: U - 446
ZPRACOVATEL: ING. ARCH. PAVLA ADAMUSOVÁ, ING. PAVLA RŮŽIČKOVÁ	
OBJEDNATEL: MĚSTO KOPŘIVNICE	DATUM: 01/2026