

# ZMĚNA Č. 2 ÚZEMNÍHO PLÁNU KOPŘIVNICE

I.2.b.2.d. HLAVNÍ VÝKRES - KONCEPCE VEŘEJNÉ INFRASTRUKTURY TECHNICKÉ - ENERGETIKA A SPOJE  
NÁVRH PRO PROJEDNÁNÍ

1 : 5 000

## LEGENDA

	HRANICE ŘEŠENÉHO ÚZEMÍ
	HRANICE KATASTRÁLNÍHO ÚZEMÍ
	HRANICE ZASTAVĚNÉHO ÚZEMÍ K 1. 4. 2025
	ZASTAVITELNÉ PLOCHY (Z PLATNÉHO ÚP / VYMEZENÉ ZMĚNOU Č. 2)
	TRANSFORMAČNÍ PLOCHY (Z PLATNÉHO ÚP / VYMEZENÉ ZMĚNOU Č. 2)
	PLOCHY ZMĚN V KRAJINĚ
	ČÁST ÚZEMNÍHO PLÁNU S PRVKY REGULAČNÍHO PLÁNU
	KORIDORY NAD PLOCHAMI S ROZDÍLNÝM ZPŮSOBEM VYUŽITÍ Z NADŘÁZENÉ DOKUMENTACE PRO TECHNICKOU INFRASTRUKTURU

## PLOCHY TECHNICKÉ INFRASTRUKTURY

STABILIZOVANÉ PLOCHY	PLOCHY ZMĚN	PLOCHY ÚZEMNÍCH REZERV	
TU	TU		PLOCHY TECHNICKÉ INFRASTRUKTURY VŠEOBECNÉ

ÚP připouští rozvoj technické infrastruktury v celém řešeném území v souladu s podmínkami využití ploch s rozdílným způsobem využití.

## POZNÁMKY:

BH, BI, DS ..... - symbol způsobu využití ploch změn viz Hlavní výkres - urbanistická koncepce a koncepce uspořádání krajiny

## POUŽITÉ ZKRATKY:

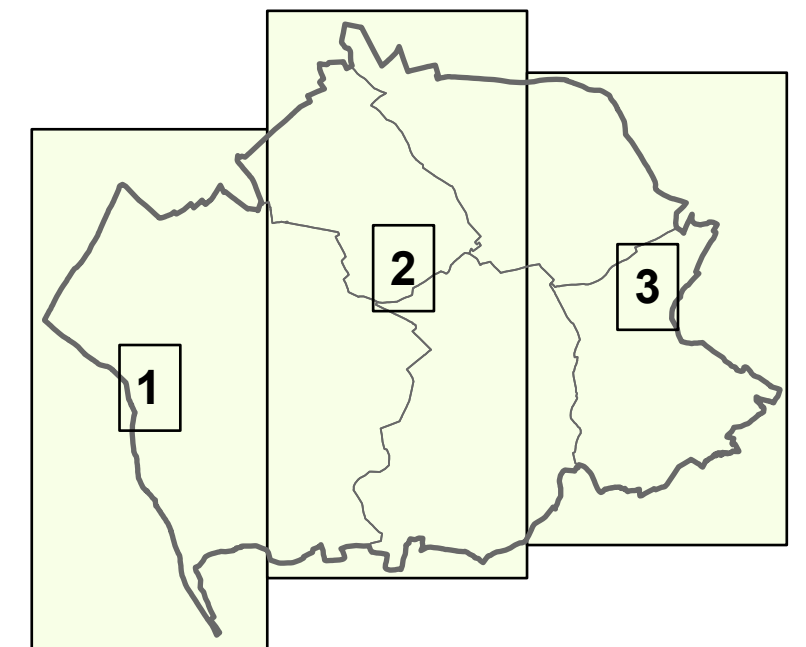
Ko - Kopřivnice, Dr - Drnholec nad Lubinou, Vě - Větrkovice u Lubiny, Mn - Mniší, Vč - Vlčovice

## TECHNICKÁ INFRASTRUKTURA - ENERGETIKA A SPOJE

STAV	NÁVRH	
		ELEKTRÁRNA
		ELEKTRICKÁ STANICE PRO TRANSFORMACI NAPĚTÍ 110 kV
		ELEKTRICKÁ STANICE PRO TRANSFORMACI NAPĚTÍ 22 kV
		NADZEMNÍ ELEKTRICKÉ VEDENÍ VN 400 kV
		NADZEMNÍ ELEKTRICKÉ VEDENÍ VN 220 kV
		NADZEMNÍ ELEKTRICKÉ VEDENÍ VN 110 kV
		ELEKTRICKÉ VEDENÍ VN 22 kV (bez rozlišení)
		TEPLÁRNA
		NADZEMNÍ VEDENÍ TEPLOVODU
		PODZEMNÍ VEDENÍ TEPLOVODU
		KOMUNIKAČNÍ ZAŘÍZENÍ
		OPTICKÝ KABEL
		RADIORELEOVÁ TRASA

## TECHNICKÁ INFRASTRUKTURA - ENERGETIKA A SPOJE

STAV	NÁVRH	
		REGULAČNÍ/MĚŘICÍ STANICE VTL PLYNOVODU
		REGULAČNÍ/MĚŘICÍ STANICE STL PLYNOVODU
		OSTATNÍ ZAŘÍZENÍ ZPRACOVÁNÍ A DISTRIBUCE PLYNU
		STANICE KATODOVÉ OCHRANY
		KABEL KATODOVÉ OCHRANY
		ANODA HORIZONTÁLNÍ
		VTL PLYNOVOD NAD 40 barů
		VTL PLYNOVOD DO 40 barů
		STL PLYNOVOD
		NTL PLYNOVOD



Spolufinancováno  
Evropskou unií



MINISTERSTVO  
PRO MÍSTNÍ  
ROZVOJ ČR



PROJEKTOVÁ ČINNOST, URBANISMUS, ÚZEMNÍ PLÁNOVÁNÍ, EKOLOGIE

**URBANISTICKÉ STŘEDISKO OSTRAVA, s.r.o.**

Spartakovců 3, Ostrava-Poruba, 708 00

tel: 59 693 95 30

ZODP. PROJEKTANT: ING. ARCH. VLADIMÍRA FUSKOVÁ	ZAK. ČÍSLO: U - 446
ZPRACOVATEL: ING. ARCH. PAVLA ADAMUSOVÁ, ING. PAVLA RŮŽIČKOVÁ	
OBJEDNATEL: MĚSTO KOPŘIVNICE	DATUM: 05/2025