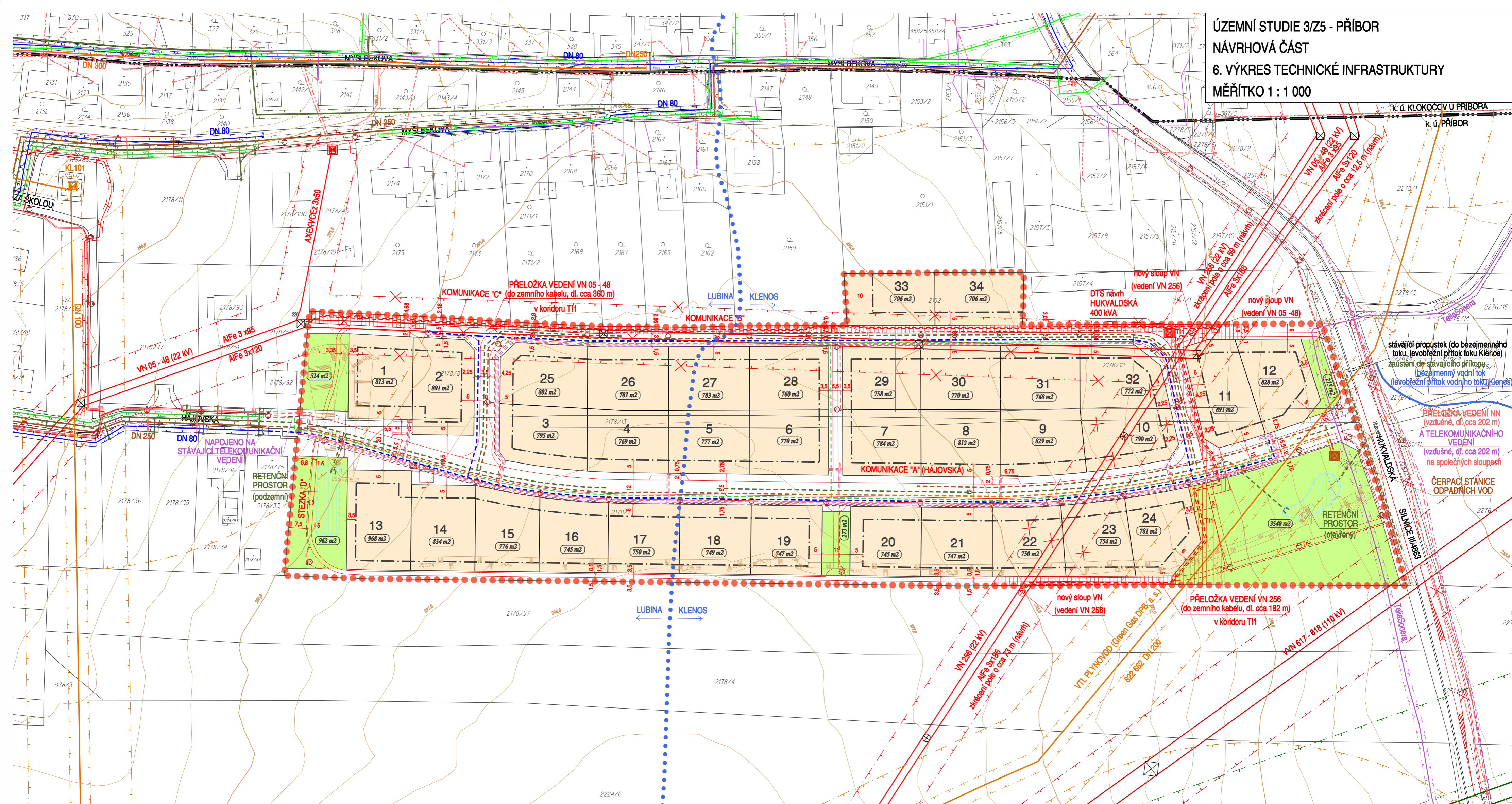


ÚZEMNÍ STUDIE 3/25 - PŘÍBOR
NÁVRHOVÁ ČÁST
6. VÝKRES TECHNICKÉ INFRASTRUKTURY
MĚŘITKO 1 : 1 000

k. ú. KLOKOCCOV U PŘÍBOHA
k. ú. PŘÍBOR



- LEGENDA:**
- VYMEZENÍ ŘEŠENÉ PLOCHY
- LEGENDA NAVRHOVANÝCH POZEMKŮ A PLOCH:**
- POZEMKY PRO VÝSTAVBU RODINNÝCH DOMŮ
 - PLOCHY ZELENÉ V POZEMCÍCH VEŘEJNÝCH PROSTRANSTVÍ - VEŘEJNÉ ZELENÉ
- OSTATNÍ JEVY:**
- 2 POŘADOVÉ ČÍSLO POZEMKU PRO VÝSTAVBU RODINNÝCH DOMŮ
 - 1391 m² NAVRŽENÁ VÝMĚRA POZEMKU (PRO VÝSTAVBU RODINNÝCH DOMŮ A VEŘEJNÝCH PROSTRANSTVÍ - VEŘEJNÉ ZELENÉ)
- ULIČNÍ ČÁRY A HRANICE:**
- HRANICE KATASTRÁLNÍHO ÚZEMÍ
 - ULIČNÍ ČÁRA, NAVRŽENÁ HRANICE PRO VÝSTAVBU RODINNÝCH DOMŮ
 - NAVŘZENÁ HRANICE POZEMKŮ VEŘEJNÝCH PROSTRANSTVÍ - VEŘEJNÉ ZELENÉ
 - STAVEBNÍ ČÁRA (BEZ ROZLIŠENÍ)

- LEGENDA STÁVAJÍCÍ DOPRAVNÍ INFRASTRUKTURY:**
- SILNICE, MÍSTNÍ A ÚČELOVÉ KOMUNIKACE, CHODNÍKY, STEZKY, DOPRAVNÍ A MANIPULAČNÍ PLOCHY
- LEGENDA NAVRHOVANÉ DOPRAVNÍ INFRASTRUKTURY:**
- SILNICE, MÍSTNÍ A ÚČELOVÉ KOMUNIKACE, CHODNÍKY, STEZKY, DOPRAVNÍ A MANIPULAČNÍ PLOCHY
- LEGENDA STÁVAJÍCÍ ENERGETICKÉ INFRASTRUKTURY:**
- VEDENÍ VVN 110 kV VZDUŠNÉ (VČETNĚ OCHRANNÉHO PÁSMO)
 - VEDENÍ VN 22 kV VZDUŠNÉ (VČETNĚ OCHRANNÉHO PÁSMO)
 - VEDENÍ VN 22 kV ZEMNÍ KABELOVÉ (VČETNĚ OCHRANNÉHO PÁSMO)
 - PODPŮRNÉ BODY VZDUŠNÉHO VEDENÍ VN A VVN (PŘÍHRADOVÝ SLOUP / BETONOVÝ SLOUP)
 - VEDENÍ NN, VZDUŠNÉ
 - VEDENÍ NN, ZEMNÍ KABELOVÉ
 - DISTRIBUČNÍ TRAFOSTANICE 220,4 kV
 - VYSOKOTLAKÝ PLYNOVOD (Green Gas DPB, a.s.) S OCHRANNÝM A BEZPEČNOSTNÍM PÁSMEM
 - VYSOKOTLAKÝ PLYNOVOD (GasNet, s.r.o.) S OCHRANNÝM A BEZPEČNOSTNÍM PÁSMEM

- LEGENDA STÁVAJÍCÍ ENERGETICKÉ INFRASTRUKTURY:**
- PLYNOVÁ TĚŽEBNÍ SONDY (Green Gas DPB, a. s.) S BEZPEČNOSTNÍM PÁSMEM
 - STŘEDOTLAKÝ (STL) PLYNOVOD S OCHRANNÝM PÁSMEM
 - NÍZKOTLAKÝ (NTL) PLYNOVOD S OCHRANNÝM PÁSMEM
 - DÁLKOVÝ OPTICKÝ KABEL (TeliaSonera)
 - MÍSTNÍ TELEKOMUNIKAČNÍ VEDENÍ, VZDUŠNÉ
 - MÍSTNÍ TELEKOMUNIKAČNÍ VEDENÍ, ZEMNÍ KABELOVÉ
 - VEŘEJNÉ OSVĚTLENÍ (VČETNĚ SVÍTIDLA)
- LEGENDA NAVRHOVANÉ ENERGETICKÉ INFRASTRUKTURY:**
- VEDENÍ VN, ZEMNÍ KABELOVÉ (KONCEPČNÍ NÁVRH)
 - KORIDOR TECHNICKÉ INFRASTRUKTURY PRO PŘELOŽKY VEDENÍ VN 22 kV
 - PODPŮRNÉ BODY VZDUŠNÉHO VEDENÍ VN A VVN (PŘÍHRADOVÝ SLOUP / BETONOVÝ SLOUP)
 - VEDENÍ NN, ZEMNÍ KABELOVÉ
 - DISTRIBUČNÍ TRAFOSTANICE 220,4 kV (KONCEPČNÍ NÁVRH)

- LEGENDA NAVRHOVANÉ INFRASTRUKTURY VODNÍHO HOSPODÁŘSTVÍ:**
- VODOVODNÍ ŘÁD PÍTNÉ VODY (KONCEPČNÍ NÁVRH)
 - STOKY SPLAŠKOVÉ KANALIZACE - GRAVITAČNÍ (KONCEPČNÍ NÁVRH)
 - STOKY SPLAŠKOVÉ KANALIZACE - TLAKOVÉ (KONCEPČNÍ NÁVRH)
 - ČERPAČÍ STANICE KANALIZACE
 - STOKY DEŠŤOVÉ KANALIZACE (KONCEPČNÍ NÁVRH)
 - VÝÚSTNÍ OBJEKT DEŠŤOVÉ KANALIZACE (KONCEPČNÍ NÁVRH)
 - RETENČNÍ PROSTOR DEŠŤOVÉ KANALIZACE

- LEGENDA STÁVAJÍCÍ INFRASTRUKTURY VODNÍHO HOSPODÁŘSTVÍ:**
- VODOVODNÍ ŘÁD PÍTNÉ VODY S OCHRANNÝM PÁSMEM
 - STOKY JEDNOTNÉ KANALIZACE S OCHRANNÝM PÁSMEM
 - STOKY SPLAŠKOVÉ KANALIZACE S OCHRANNÝM PÁSMEM
 - STOKY DEŠŤOVÉ KANALIZACE S OCHRANNÝM PÁSMEM
 - VODNÍ TOK
 - ORIENTAČNÍ HRANICE DÍLČOHO POVODÍ (S ÚDAJEM O HLAVNÍM TOKU V DANÉM POVODÍ)
 - PROPUSTEK

- LEGENDA NAVRHOVANÉ INFRASTRUKTURY VODNÍHO HOSPODÁŘSTVÍ:**
- STŘEDOTLAKÝ (STL) PLYNOVOD (KONCEPČNÍ NÁVRH)
 - MÍSTNÍ TELEKOMUNIKAČNÍ VEDENÍ, VZDUŠNÉ
 - MÍSTNÍ TELEKOMUNIKAČNÍ VEDENÍ, ZEMNÍ KABELOVÉ
 - VEŘEJNÉ OSVĚTLENÍ (VČETNĚ SVÍTIDLA)

- LEGENDA STÁVAJÍCÍ INFRASTRUKTURY VODNÍHO HOSPODÁŘSTVÍ:**
- VODOVODNÍ ŘÁD PÍTNÉ VODY (KONCEPČNÍ NÁVRH)
 - STOKY SPLAŠKOVÉ KANALIZACE - GRAVITAČNÍ (KONCEPČNÍ NÁVRH)
 - STOKY SPLAŠKOVÉ KANALIZACE - TLAKOVÉ (KONCEPČNÍ NÁVRH)
 - ČERPAČÍ STANICE KANALIZACE
 - STOKY DEŠŤOVÉ KANALIZACE (KONCEPČNÍ NÁVRH)
 - VÝÚSTNÍ OBJEKT DEŠŤOVÉ KANALIZACE (KONCEPČNÍ NÁVRH)
 - RETENČNÍ PROSTOR DEŠŤOVÉ KANALIZACE

- LEGENDA NAVRHOVANÉ INFRASTRUKTURY VODNÍHO HOSPODÁŘSTVÍ:**
- VODOVODNÍ ŘÁD PÍTNÉ VODY (KONCEPČNÍ NÁVRH)
 - STOKY SPLAŠKOVÉ KANALIZACE - GRAVITAČNÍ (KONCEPČNÍ NÁVRH)
 - STOKY SPLAŠKOVÉ KANALIZACE - TLAKOVÉ (KONCEPČNÍ NÁVRH)
 - ČERPAČÍ STANICE KANALIZACE
 - STOKY DEŠŤOVÉ KANALIZACE (KONCEPČNÍ NÁVRH)
 - VÝÚSTNÍ OBJEKT DEŠŤOVÉ KANALIZACE (KONCEPČNÍ NÁVRH)
 - RETENČNÍ PROSTOR DEŠŤOVÉ KANALIZACE

VÝMĚRA ŘEŠENÉHO ÚZEMÍ: 4,360 ha
PODKLADOVÁ DATA (c) ČESKÝ ÚŘAD ZEMĚMĚŘICKÝ A KATASTRÁLNÍ ÚDAJE Z KATASTRU NEMOVITOSTÍ K 11/2024

URBANISTICKÉ STŘEDISKO OSTRAVA, s.r.o.
OSTRAVA s.r.o. Spartakovců 3, Ostrava-Poruba, 70800 tel: 596 939 530, 596 939 531
ZODP.PROJEKTANT: ING. ARCH. VLADIMÍRA FUSKOVÁ ZAK.Č.: U-696
ZPRACOVATEL: ING. VÁCLAV ŠKVAJN
OBJEDNATEL: MĚSTO PŘÍBOR DATUM: PROSINEC 2024