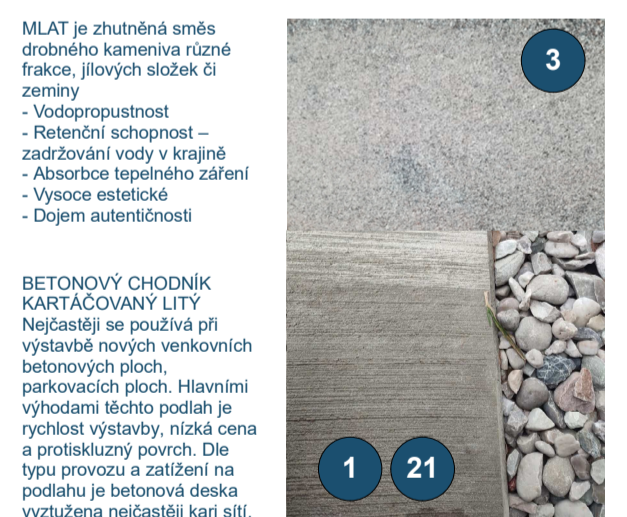
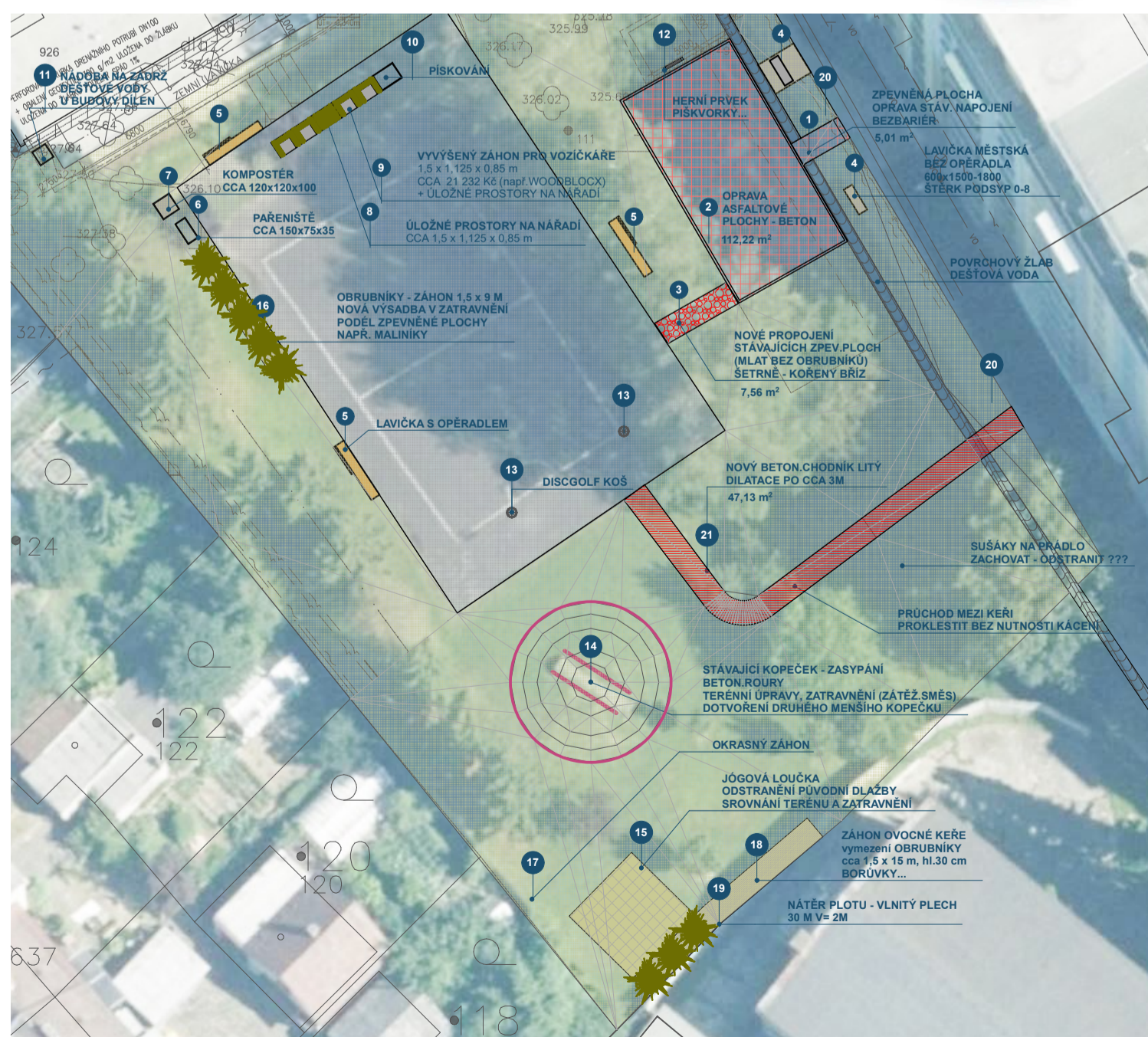
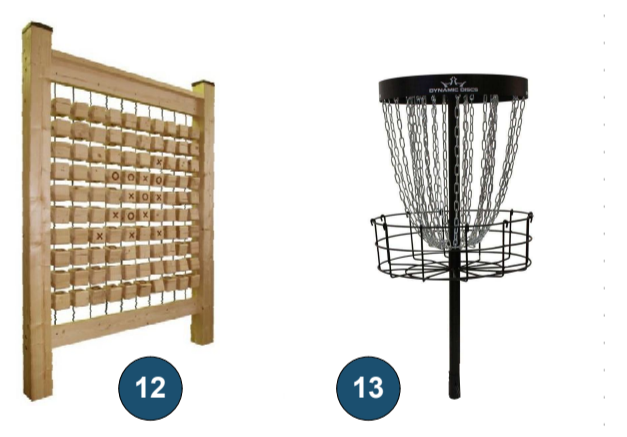


SETKÁNÍ ZA HOKEJKOU - PŘEDSTAVENÍ PROJEKTU

úterý 28. 5. 2024 v 17 hodin

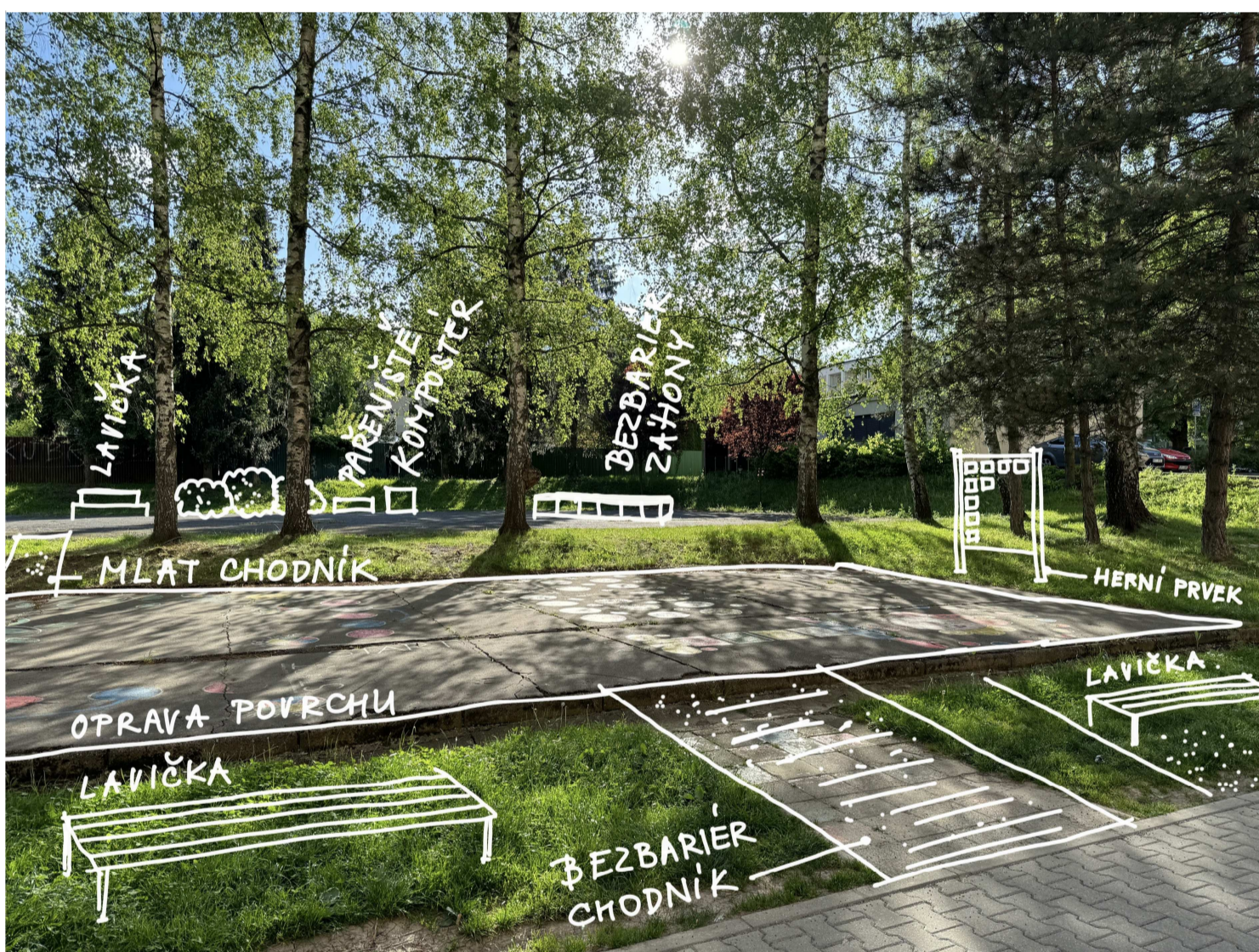


PŘÍKLADY MOŽNÉHO VYBAVENÍ ZAHRADY:



SETKÁNÍ ZA HOKEJKOU - PŘEDSTAVENÍ PROJEKTU

úterý 28. 5. 2024 v 17 hodin



MLAT je zhuštěná směs drobného kameniva různé frakce, jílových složek či zeminy

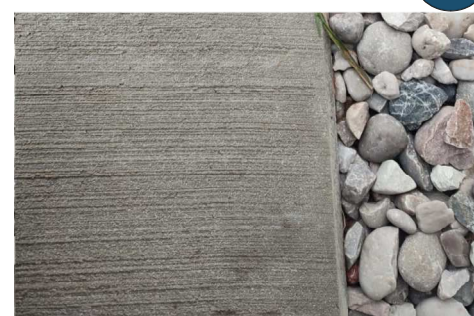
- Vodopropustnost
- Retenční schopnost – zadržování vody v krajině
- Absorbce tepelného záření
- Vysocce estetické
- Dojem autentičnosti

3

BETONOVÝ CHODNÍK KARTÁČOVANÝ LITÝ
Nejčastěji se používá při výstavbě nových venkovních betonových ploch, parkovacích ploch. Hlavními výhodami těchto podlah je rychlost výstavby, nízká cena a protiskluzný povrch. Dle typu provozu a zatížení na podlahu je betonová deska vyztužena nejčastěji kari síť. Dilatace po cca 3 m

1

21



KVĚTINOVÝ ZÁHON

17

16

SKRYTÝ OBRUBNÍK
- flexibilní
- pozink
- pohyb bez bariér

