

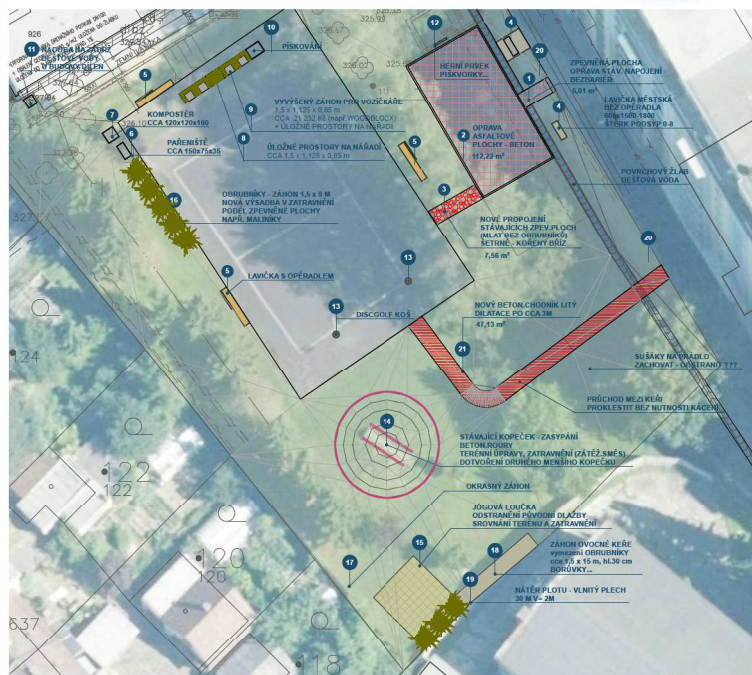
SETKÁNÍ ZA HOKEJKOU - PŘEDSTAVENÍ PROJEKTU

úterý 28. 5. 2024 v 17 hodin



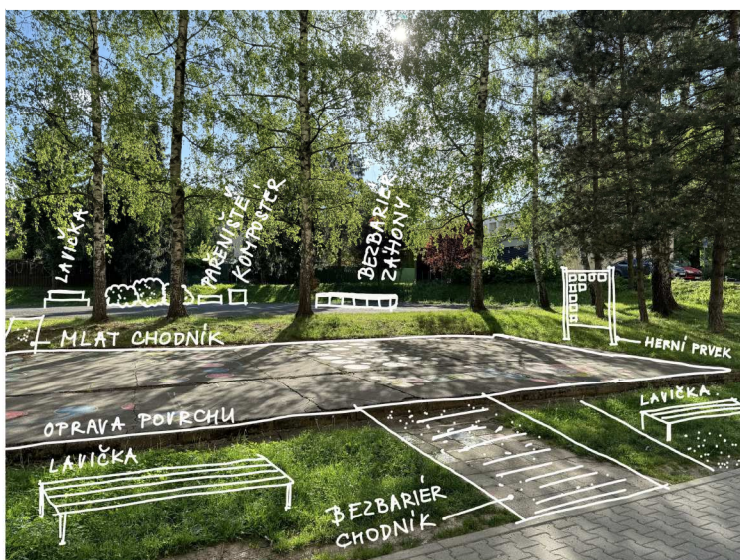
ILUSTRÁČNÍ ZABĚR Z VÍTĚZNEHO VIDEOA

PŘÍKLADY MOŽNÉHO VYBAVENÍ ZAHRADY:



SETKÁNÍ ZA HOKEJKOU - PŘEDSTAVENÍ PROJEKTU

úterý 28. 5. 2024 v 17 hodin



MLÁT je ztuhlá směs drobného kamene různé frakce, jílových složek či zeminy

- Vodopropustnost
- Retenční schopnost – zadržování vody v krajině
- Absorbce tepelného záření
- Vysoké estetické
- Dajem zdravotnosti



KVĚTINOVÝ ZÁHON



SKRYTÝ OBRUBNÍK

- flexibilní
- pozdní
- pohyb bez bariér

BETONOVÝ CHODNÍK KARTÁČOVANÝ LITÝ Nejčastěji se používá při výstavbě nových venkovních betonových ploch, parkovacích ploch. Hlavními výhodami těchto podlah je rychlost výstavby, nízká cena a protiskluzový povrch. Dle typu provozu a zařízení na podlahu je betonová deska vyzhružena nejčastěji kusi síti. Ústavec po cca 3 m.

