

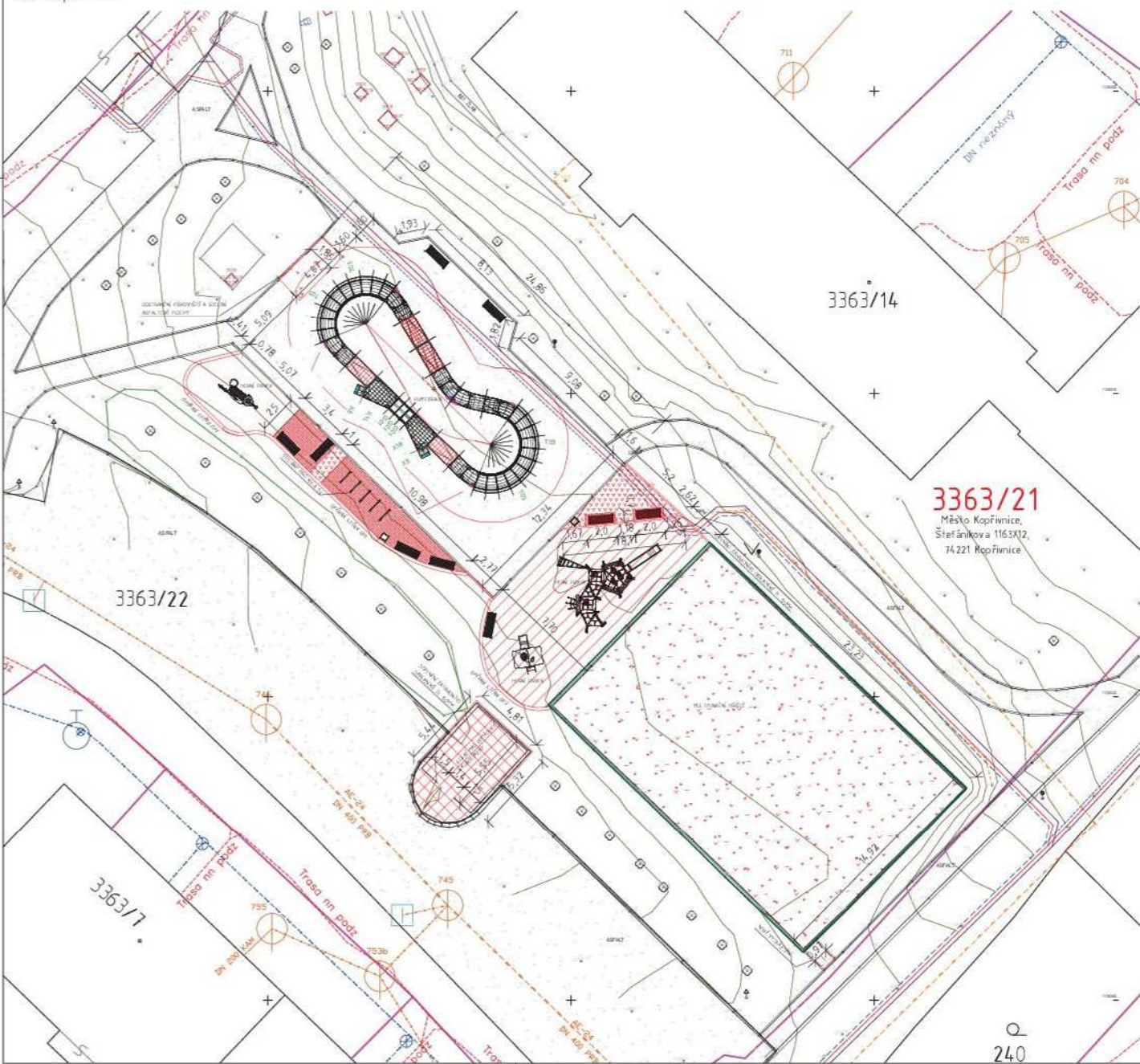






KOORDINAČNÍ SITUAČNÍ VÝKRES

k.ú. Kopřivnice



LEGENDA ZPEVNĚNÉ PLOCHY

ZPEVNĚNÉ PLOCHY - ASFALT

LEGENDA ZPEVNĚNÉ PLOCHY - NOVÉ

- ZPEVNĚNÉ PLOCHY - ASFALT, 337,26m²
- ZPEVNĚNÉ PLOCHY - SYNTETICKÝ KOBREK, 105,85m²
- ZPEVNĚNÉ PLOCHY - ŽULOVÁ KOSTKA, 30,66m²
- ZPEVNĚNÉ PLOCHY - BETONOVÁ DLÁŽBA, 37,32m²
- PÍSEK, 24,80m²
- PŘÍRODNÍ MLŮČ, 15,18m²

3363/21

- ČÍSLO KATASTRU
- HRAŇICE PARCEL KATASTRU DLE MN
- ZAMĚŘENÉ UMÍSTĚNÍ STROMU
- LAVĚKA
- ODPADKOVÝ KOŠ NA SMĚSNÝ ODPAD
- STOJAN PRO KOLA
- OPLOUCNÍ MULTIFUNKČNÍHO HRŠTĚ

INFORMACE O POZEMKU

Parcelní číslo: 3363/21
 Obec: Kopřivnice (509266)
 Katastrální území: Kopřivnice (669393)
 Výměra (m²): 5844
 Druh pozemku: ostatní plocha
 Vlastnická práva: Město Kopřivnice, Štefánikova 1163/12, 74 221 Kopřivnice

SOUSEDNÍ PARCELY

Kopřivnice, p. č. 235/3
 Kopřivnice, p. č. 235/12
 Kopřivnice, p. č. 240
 Kopřivnice, p. č. 3363/9
 Kopřivnice, p. č. 3363/11
 Kopřivnice, p. č. 3363/14
 Kopřivnice, p. č. 3363/20
 Kopřivnice, p. č. 3363/22
 Kopřivnice, p. č. 3363/29
 Kopřivnice, p. č. 3363/32
 Kopřivnice, p. č. 3363/36

LEGENDA STÁVAJÍCÍCH INŽENÝRSKÝCH SÍTÍ

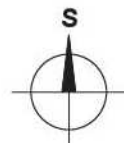
- VĚNKOVNÍ SLOVĚ VEDENÍ NÍZKÉHO NAPĚTÍ NADZEMNÍ VE SPRÁVĚ ČEZ
- VODOVODNÍ ŘÁD DNBO PE VE SPRÁVĚ SVAK
- SPUŠŤKOVÁ KANALIZACE VE SPRÁVĚ SVAK
- STL PLYNOVODNÍ VEDENÍ VE SPRÁVĚ GRID SERVICES
- ZAMĚŘENÝ PŘŮBĚH METALICKÉHO KABELU VE SPRÁVĚ ČETIN
- TEPLOVODNÍ PŘEDIZOLOVANÉ POTRUBÍ
- ZAMĚŘENÝ PŘŮBĚH OPTICKÉHO KABELU VE SPRÁVĚ KTK

POZNÁMKA:

PŘED ZAČETKEM STAVBY JE INVESTOR POVINNÝ ZAJISTIT VYTYPNÍ VŠECH PODZEMNÍCH INŽENÝRSKÝCH SÍTÍ. A BĚHEM VÝSTAVBY DĚLAT POKYNY JEJICH SPRÁVČÍ. TOHO JE POVINNÝ ZAJISTIT I U SÍTÍ NEUVEDENÝCH V DOKUMENTACI. BUDE-LI PŘÍTOMNOST TAKOVÉHO ZAŘÍZENÍ ZJIŠTĚNA, KŘÍŽNÍCI VEDENÍ MUSÍ BÝT V RÝŽE RÁDNĚ ZAJIŠTĚNO, ABY SE ZABRÁNILO JEJICH POŠKOZENÍ. PŘI PROVÁČENÍ ZÁSTUPY RÝŽE JE NUTNO ZAJISTIT DOSTATEČNĚ ZHUŠŤNĚNÍ, ABY SE ZABRÁNILO DOČASNÉHO SEDÁNÍ ZÁSTUPY. PŘI KŘÍŽENÍ A ULOŽENÍ INŽENÝRSKÝCH SÍTÍ JE NUTNO DODRŽET USTANOVENÍ ČSN 73 6005 A ČSN 33 2000-5-52 A DALŠÍ DOTYČNÉ PŘEPISY HOUSKOVÁ ULOŽENÍ A NÁPOJENÍ JEDNOTLIVÝCH NĚSÍTÍ BUDE UPŘESŇENO PO PROVÁČENÍ SOND, POPŘ. PŘI REALIZACI STAVBY, PO ULOŽENÍ A UMÍSTĚNÍ INŽENÝRSKÝCH SÍTÍ.

UPOZORNĚNÍ:

ZÁKRESY PODZEMNÍCH INŽENÝRSKÝCH SÍTÍ NESLUŽÍ JAKO VYTÝPŇOVACÍ VÝKRES - PŘED ZAČETKEM STAVEBNÍCH PRÁCI MUSÍ INVESTOR ZAJISTIT JEJICH VYTYPNÍ SPRÁVČEM SÍTÍ A JEJICH OZNAČENÍ NA MÍSTĚ, PŘÍP. ZAJIŠTĚNÍ DLE PLÁNYCH PŘEDPISŮ.



VYPRACOVAL: ing. Martin Mišák				PROJEKTANT: ing. Martin Mišák		ZOD. PROJEKTANT: ing. Tomáš Brückner		brücknerprojekt s.r.o.	
INVESTOR: Město Kopřivnice, Štefánikova 1163/12, 74 221 Kopřivnice 1				DÁTUM: 09/2023		FORMÁT: A4		MĚŘÍTKO: 1:200	
AKCE: REVITALIZACE HRŠTĚ NA ULICI POD ZAHRADAMI, KOPŘIVNICE				STUPĚŇ: DOS		PRŮBĚH: C.3		E. VÝKRESU: C3	
ČÁST DOKUMENTACE: C. SITUAČNÍ VÝKRESY				VÝKRES: C.3 KOORDINAČNÍ SITUAČNÍ VÝKRES					