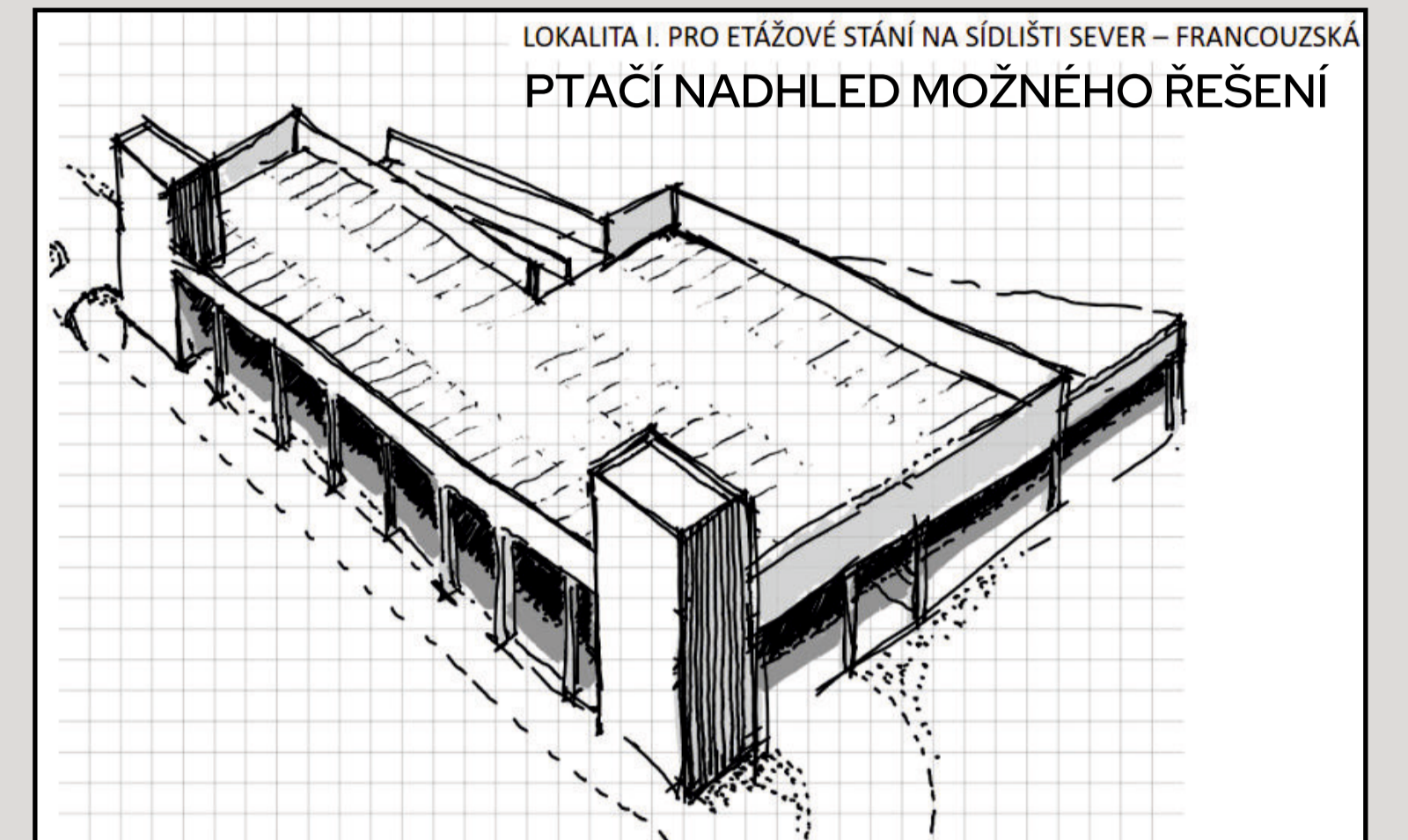
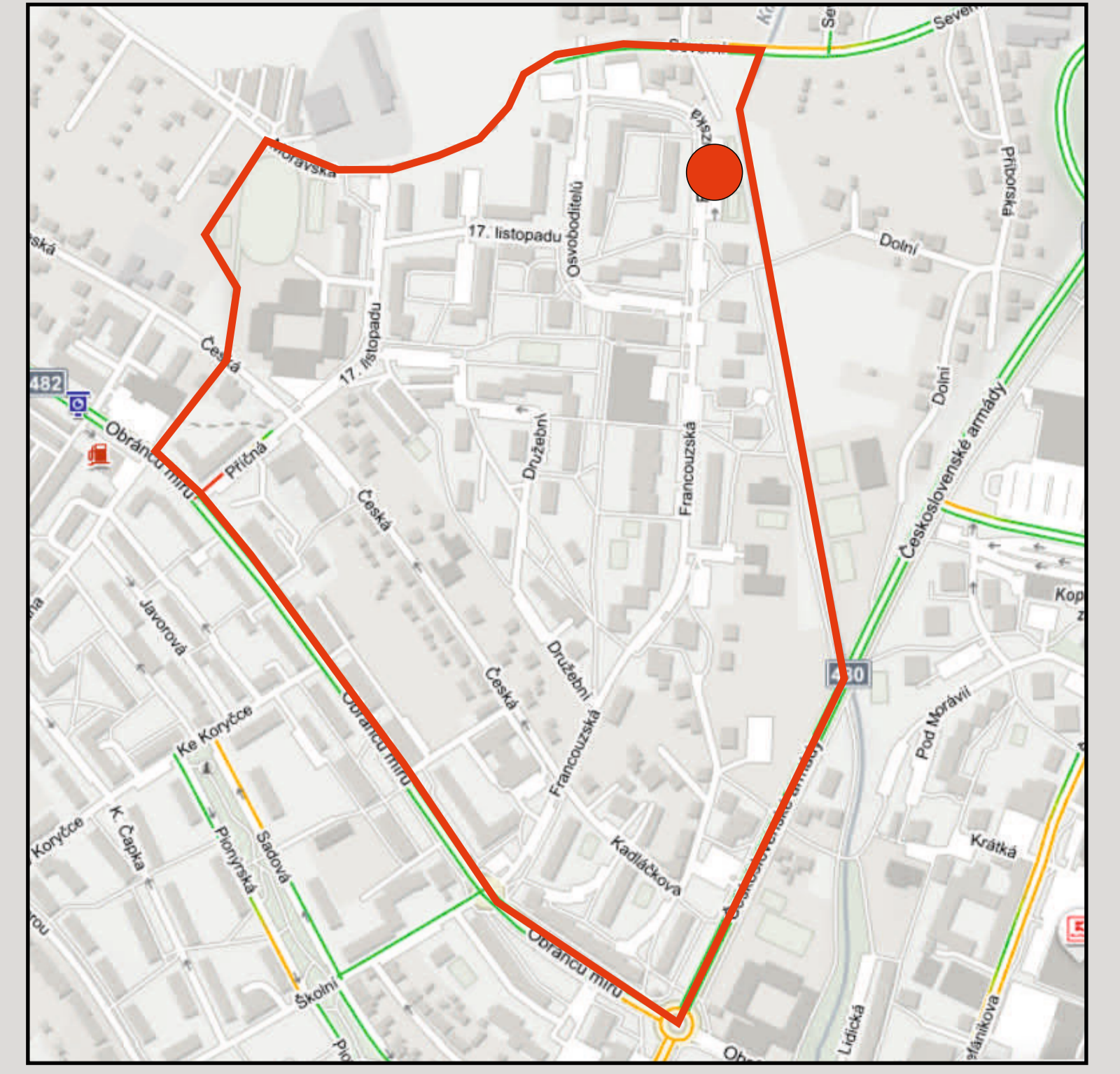
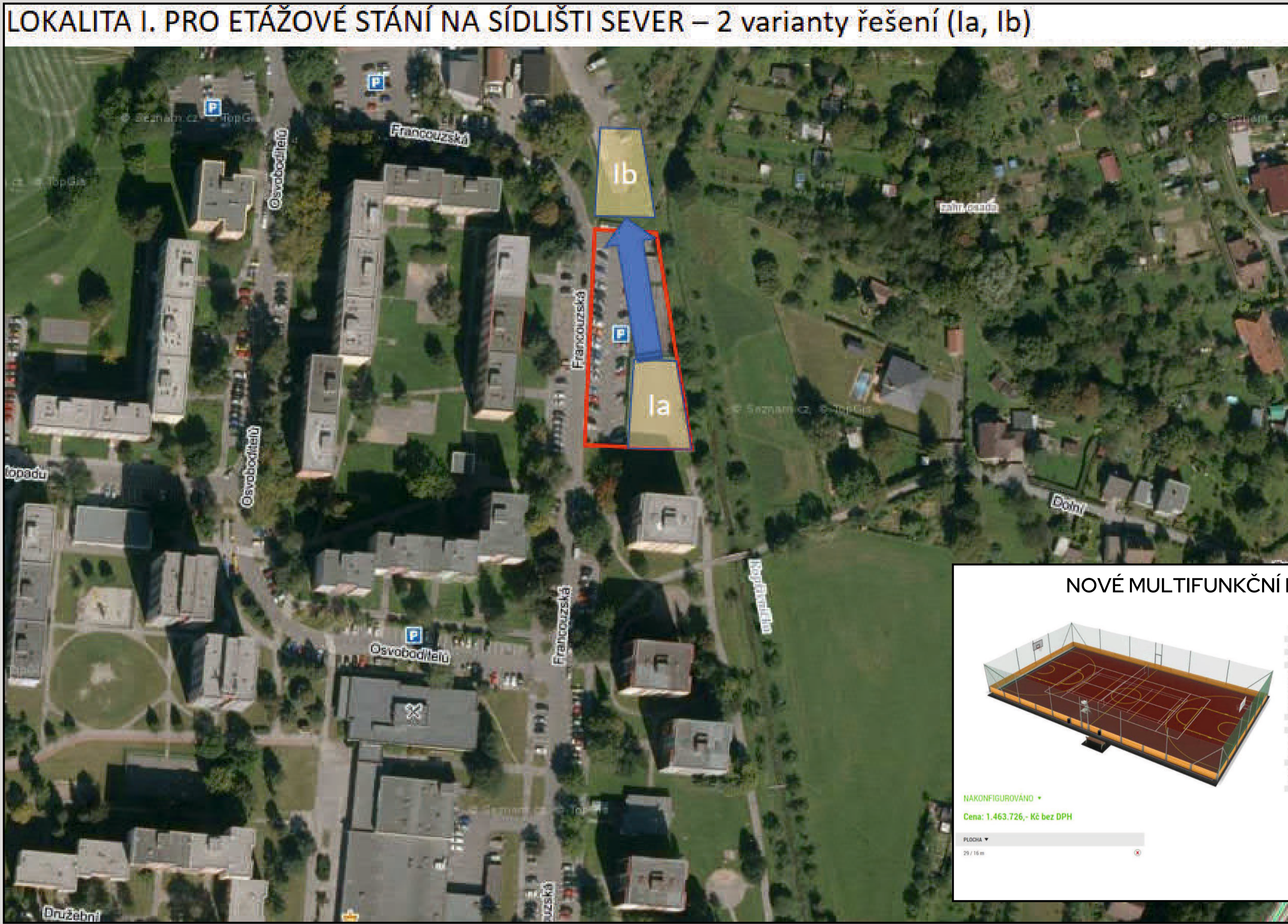


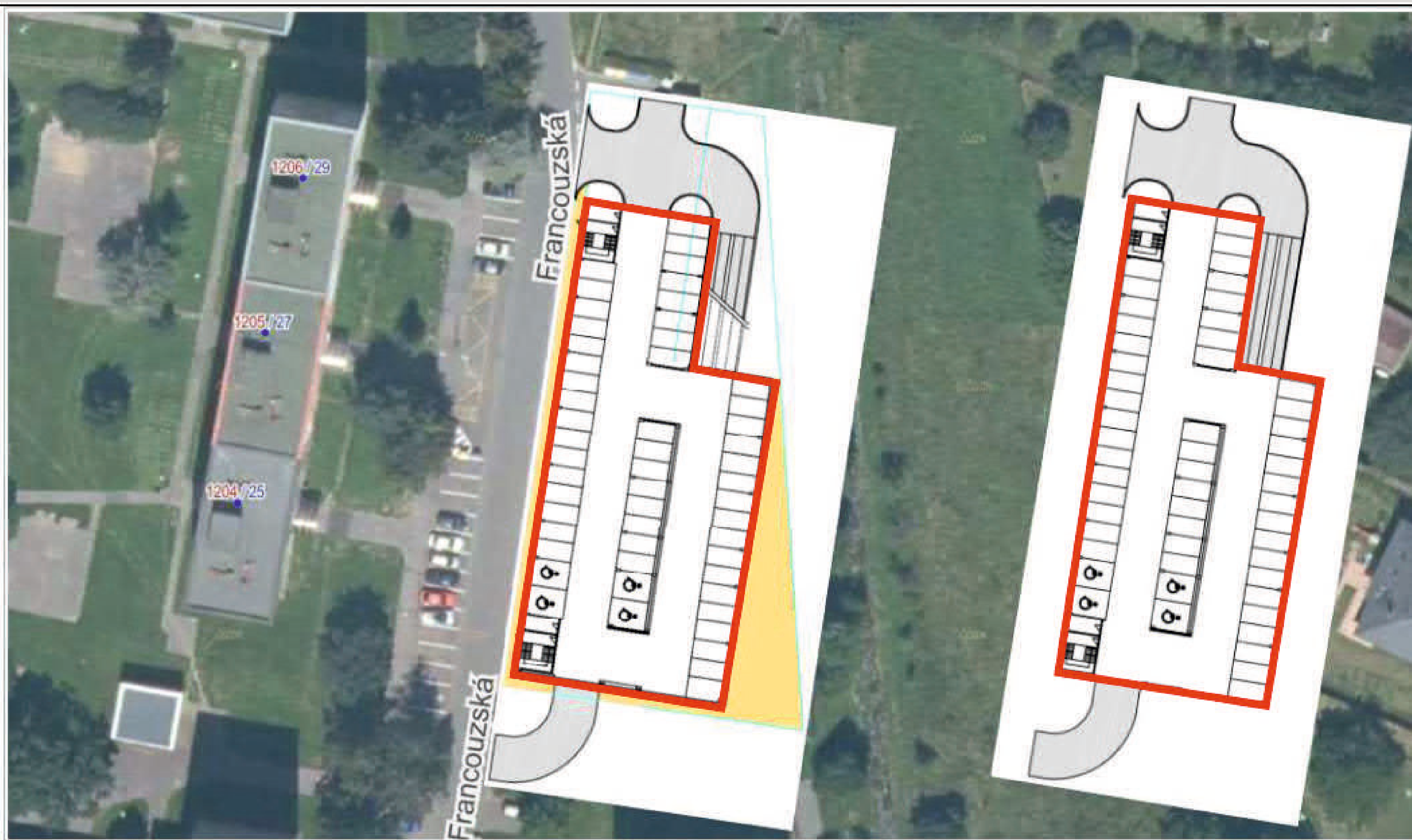
ETÁŽOVÝ PARKOVACÍ DŮM, FRANCOUZSKÁ ULICE

LOKALITA I. PRO ETÁŽOVÉ STÁNÍ NA SÍDLIŠTI SEVER – 2 varianty řešení (1a, 1b)



OPATŘENÍ INVESTIČNÍ II.

ETÁŽOVÝ PARKOVACÍ DŮM, FRANCOUZSKÁ ULICE



Zastavěná plocha:
63,2 x 27,9 m = 1763 m²

Stávající parkoviště:
48 stání

Navrhované etážové stání var. 1
(zachování části stáv. hřiště – kryté):
110 parkovacích stání

Absolutní nárůst:
62 parkovacích stání

Na terénu
53 stání + I. NP
57 stání



PREDIKCE MOŽNÉ VIZUALIZACE
ETÁŽOVÉHO PARKOVÁNÍ

