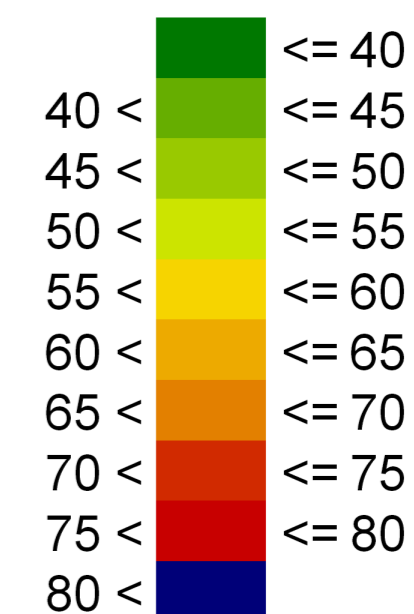


Hluková mapa Kopřivnice

synergický součet
stávající stav - r. 2008



Hluková zátěž Ld [dB(A)]



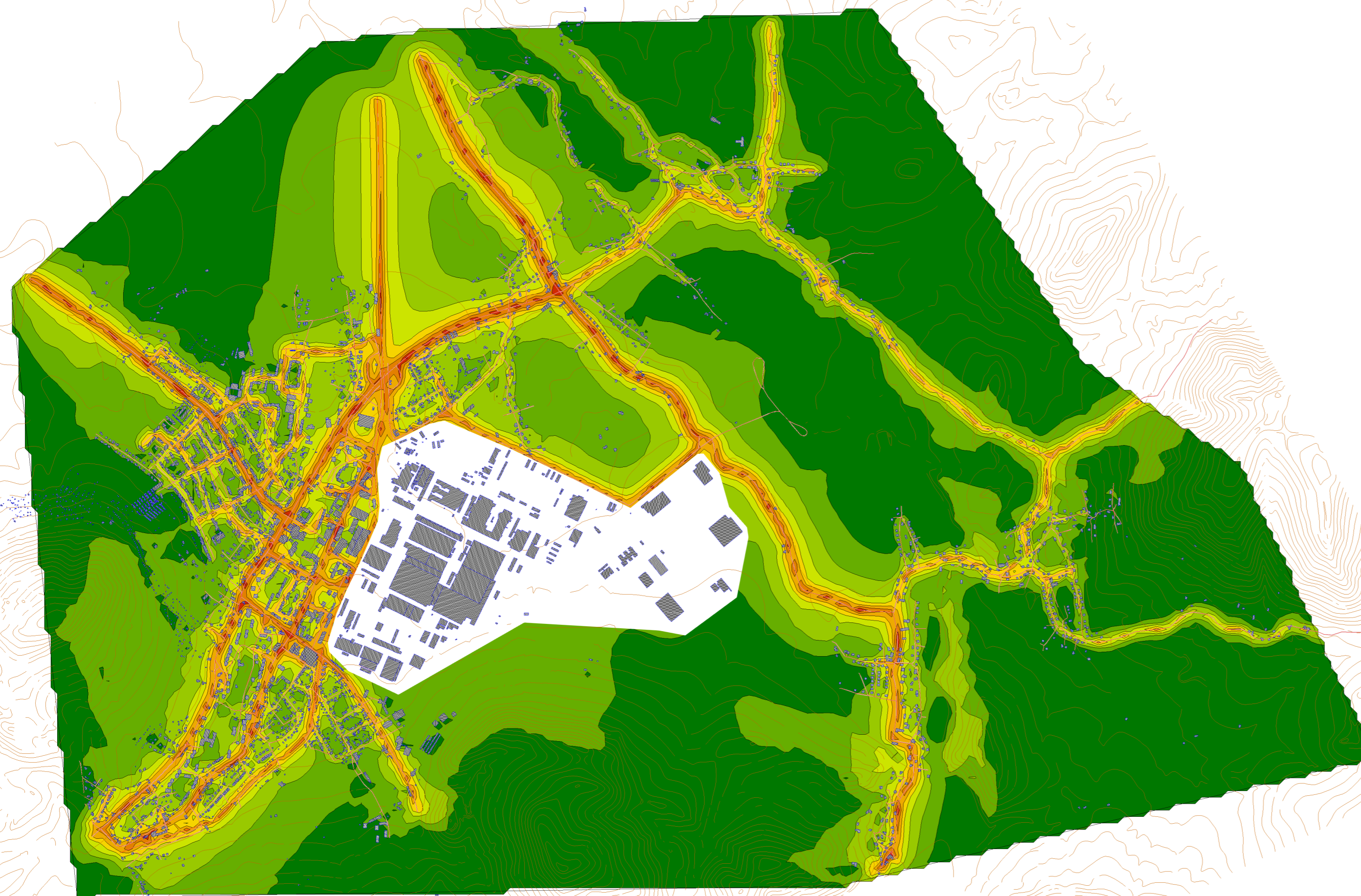
Značky a symboly

- Osa komunikace
- Osa železnice
- Budovy
- Vrstevnice
- Přijímač
- Výpočtová oblast

Tabulka obyvatel zasažených hlukem

Var.:	Úroveň hluku	pod 39,9	40-44,9	45-49,9	50-54,9	55-59,9	60-64,9	65-69,9	70-74,9	nad 75,0	Celkem
2008	L _D [dB(A)] (p. obyvatel)	538	1006	2421	4569	7894	5544	1725	10	0	23707
syn.	L _N [dB(A)] (p. obyvatel)	3182	3765	6833	6677	3197	53	0	0	0	23707

Měřítko 1:10000



Centrum dopravního výzkumu, v.v.i.