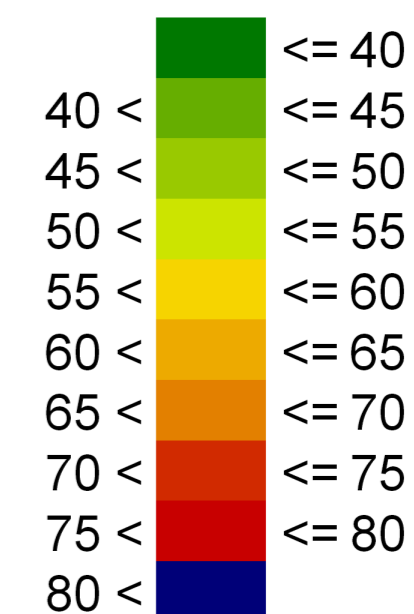


# Hluková mapa Kopřivnice

silniční hluk  
stávající stav - r. 2008



## Hluková zátěž Ld [dB(A)]



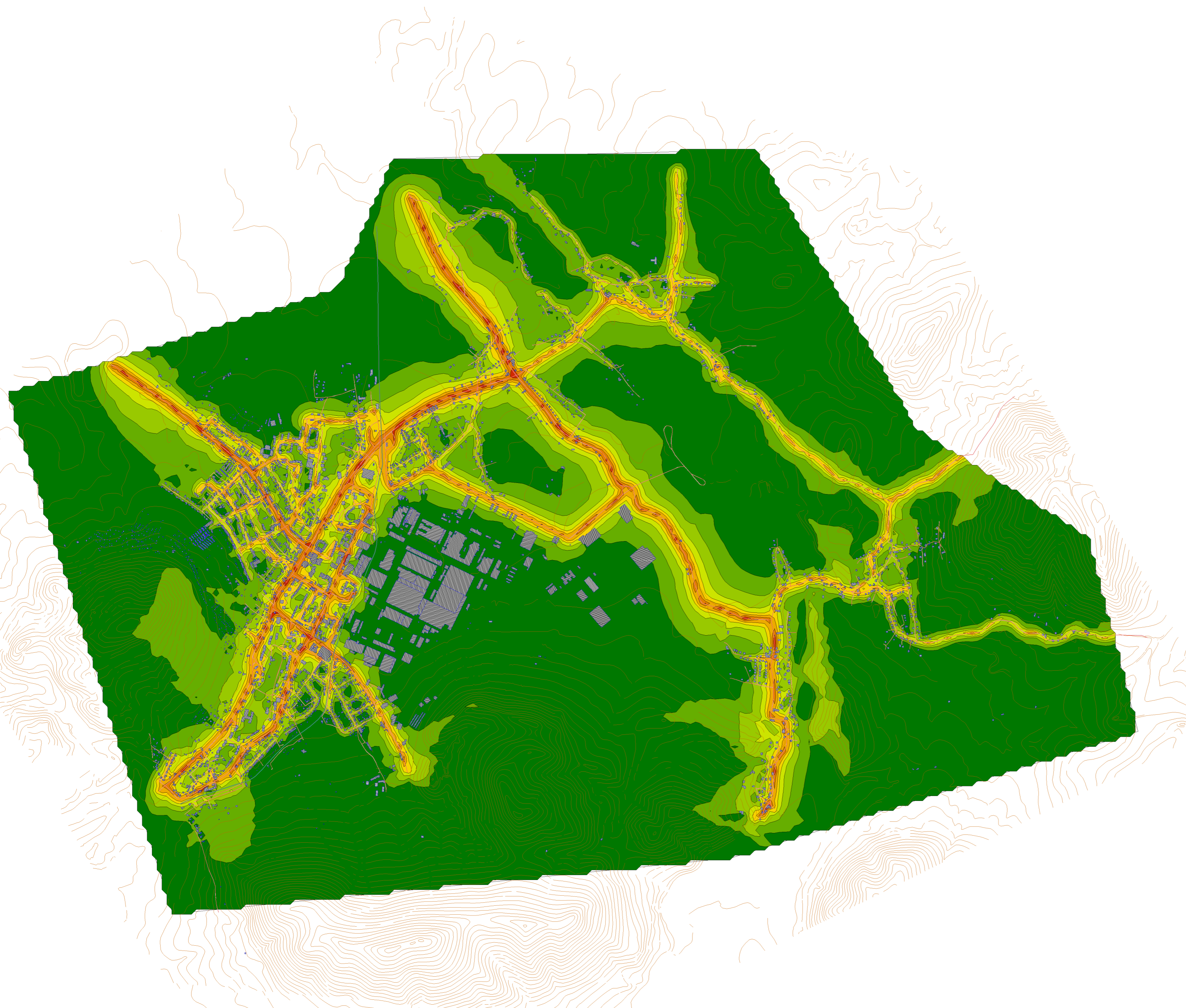
## Značky a symboly

- Osa komunikace
- Osa železnice
- Budovy
- Vrstevnice
- Přijímač
- Výpočtová oblast

## Tabulka obyvatel zasažených hlukem

Var.:	Úroveň hluku	pod 39,9	40-44,9	45-49,9	50-54,9	55-59,9	60-64,9	65-69,9	70-74,9	nad 75,0	Celkem
2008	L <sub>D</sub> [dB(A)] (p. obyvatel)	543	1058	2521	4492	7932	5426	1725	10	0	23707
	L <sub>N</sub> [dB(A)] (p. obyvatel)	3432	4147	6639	6354	3082	53	0	0	0	23707

**Měřítko 1:10000**



Centrum dopravního výzkumu, v.v.i.