

Vedení cyklistů ve vozovce

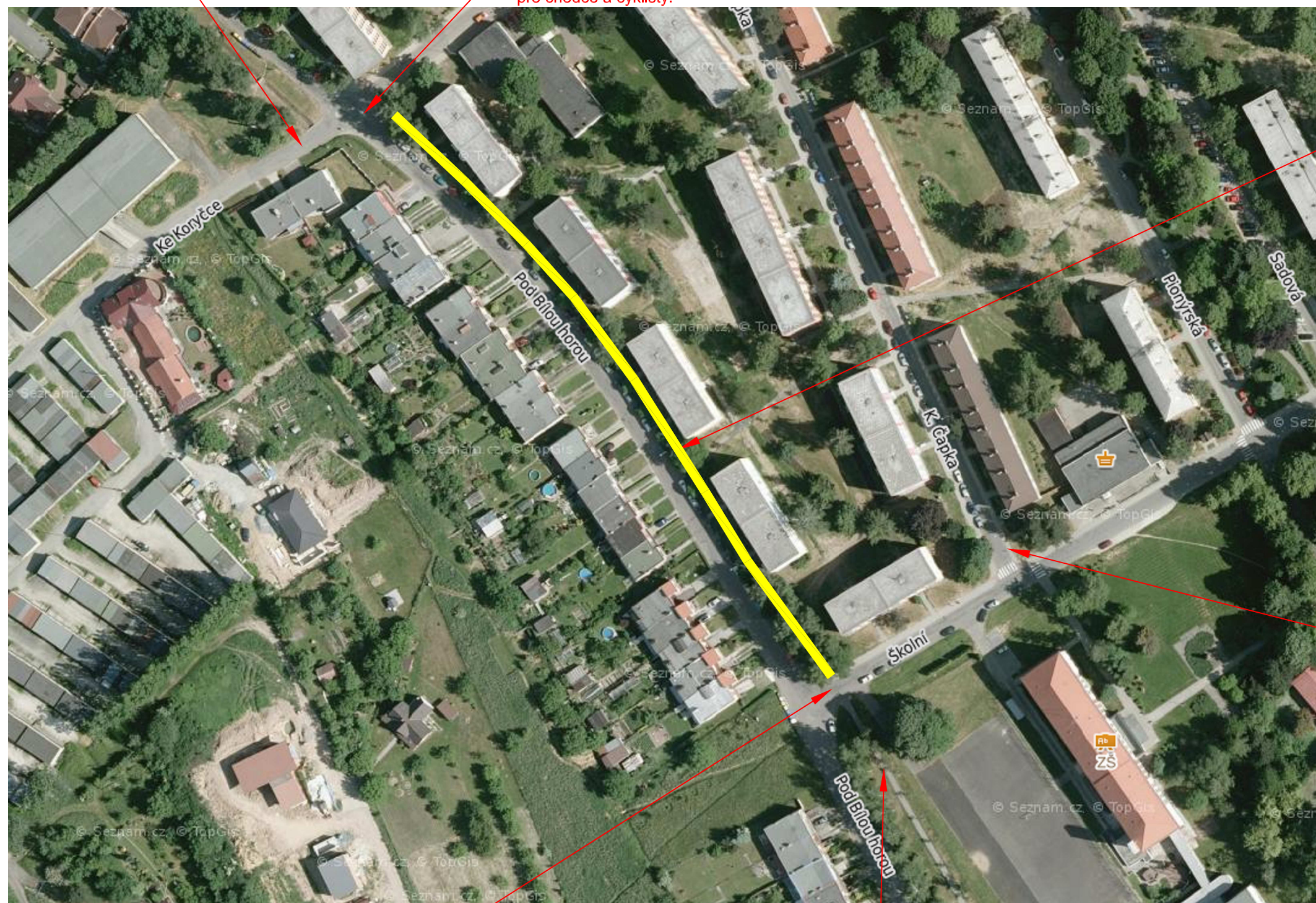
Úprava křižovatky za účelem zvýšení bezpečnosti, např. miniokružní křižovatka s vyústěním stezky pro chodce a cyklisty.

Rozšíření stáv. chodníku na společnou stezku pro chodce a cyklisty min. šířky 2,0 m, úprava reliéfní dlažby a zajištění rozhledů od vstupů do domů.

Výhledové vedení cyklistů stezkou pro chodce a cyklisty po severní straně ulice.

Zřízení sdruženého přechodu pro chodce a přejezdu pro cyklisty.

Osazení stezky pro chodce dodatkovou tabulkou cyklistům vjezd povolen.



## Generel cyklistické dopravy města Kopřivnice



HaskoningDHV Czech Republic, spol. s r.o.  
Prokešovo nám.5, 702 00 Ostrava 1  
Tel.: +420 596 263 121

Část C - Návrh

3) Dokladová část

4. Typové příklady návrhu řešení konkrétních situací

- úsek ul. Pod Bílou horou mezi ul. Ke Koryčce a Školní

M 1:1 000