

A photograph of a group of people in a meeting room. The room has red curtains and whiteboards. The people are standing and talking. The photo is tilted and has a white border.

Setkání realizátorů MAP

Kunčice pod Ondřejníkem

Dana Diváková

Setkání realizátorů MAP

- Řízení projektu MAP aneb projektové řízení
- Práce ve skupině včetně přípravy projektové fiše
- Komunikační plán a konzultační proces



Řízení projektu MAP aneb projektové řízení

- *Postupy MAP*
- Povinné pracovní skupiny:
- PS pro financování - z aktualizované organizační struktury musí vyplývat, jakým způsobem je nastaveno reportování výstupů/doporučení PS pro financování ŘV MAP.
- PS pro rozvoj čtenářské gramotnosti a rozvoj potenciálu každého žáka
- PS pro rozvoj matematické gramotnosti a rozvoj potenciálu každého žáka.
- PS pro snižování nerovností

Řízení projektu MAP aneb projektové řízení

- **Rizika**
- **Rizika jsou pro realizaci projektu ohrožením, je tedy nezbytné s nimi počítat a při realizaci zhodnotit, jak jsme se s předpokládanými riziky dokázali vyrovnat.**
- Projekt je jedinečný a jeho cílem je dosáhnout změny, což s sebou přináší rizika, která můžeme ošetřit:
- Neuvědoměle tím, že přidáme x% na nepředvídané skutečnosti
- Důsledně provedenou analýzou. Jejím výsledkem je rozhodnutí, zdali můžeme rizika ignorovat, nebo vylčíme další zdroje k přípravě řešení nepředvídaných událostí.
-
- **Kategorizace rizik**
- ztráta osobností projektového týmu - některé projekty závisí na klíčových osobách. Protože je dobře známe, můžeme připravit plán zastoupení.
- spoléhání na „dobré jméno“ - projekty často spoléhají na „dobré jméno“ realizátora projektu.
- vnitřní „politické“ změny - přestože změny mohou v průběhu projektu nastat, je velice složité připravit předem plán jejich ošetření.
- změny vnějších podmínek nebo změny na trhu - mohou podstatně změnit průběh projektu.

Řízení projektu MAP aneb projektové řízení

- Identifikovaná rizika se člení podle jednotlivých oblastí realizace (např. právní, technická, legislativní apod.) a jsou vyhodnocena z pohledu pravděpodobnosti výskytu příslušného rizika a z hlediska závažnosti jeho negativního dopadu na realizaci a dosahování cílů. Byly použity bodovací stupnice:
- Škála Pravděpodobnosti a Dopadu je 1 – 5, kdy 1 je nejnižší a 5 je nejvyšší pravděpodobnost / dopad.
- **Pravděpodobnost:**
 - 1 – velmi nízká pravděpodobnost – nastane pouze výjimečně
 - 2 – nízká pravděpodobnost
 - 3 – může se vyskytnout
 - 4 – pravděpodobně nastane
 - 5 – nastane téměř jistě

Řízení projektu MAP aneb projektové řízení

- Vyhýbání se
- Může být možné, že úkoly, které generují riziko, lze vyloučit z projektu. Alternativou je méně riskantní způsob řešení úkolu.
- Kontrola
- Pokud nelze úkol vyloučit, je možné zavést důslednou kontrolu průběhu kritického kroku.
- Převedení nebo pojištění
- Někdy je možné přenést riziko na třetí stranu formou subkontraktu na daný úkol, nebo pojištěním. Obě metody vyžadují další finanční zdroje, které je třeba započítat do nákladů projektu.
- „redukce“: snižuje pravděpodobnost vzniku nebo snížení závažnosti dopadu, riziko je drženo v rámci přijatelných limitů (snížení dopadu – např. pojištěním; snížení pravděpodobnosti – např. kontrolou rizikových procesů, spoluprací s odborníky s know-how atp.)

Řízení projektu MAP aneb projektové řízení

PROČ?	cíle
CO?	výsledek
PRO KOHO?	cílové skupiny
KDO?	lidé a organizace
KDY?	harmonogram
JAK?	metodika
KDE?	místo
ZA KOLIK?	náklady
KDO TO ZAPLATÍ?	Donor, sponzor, EU.....
KDY TO ZAPLATÍ?	platební podmínky

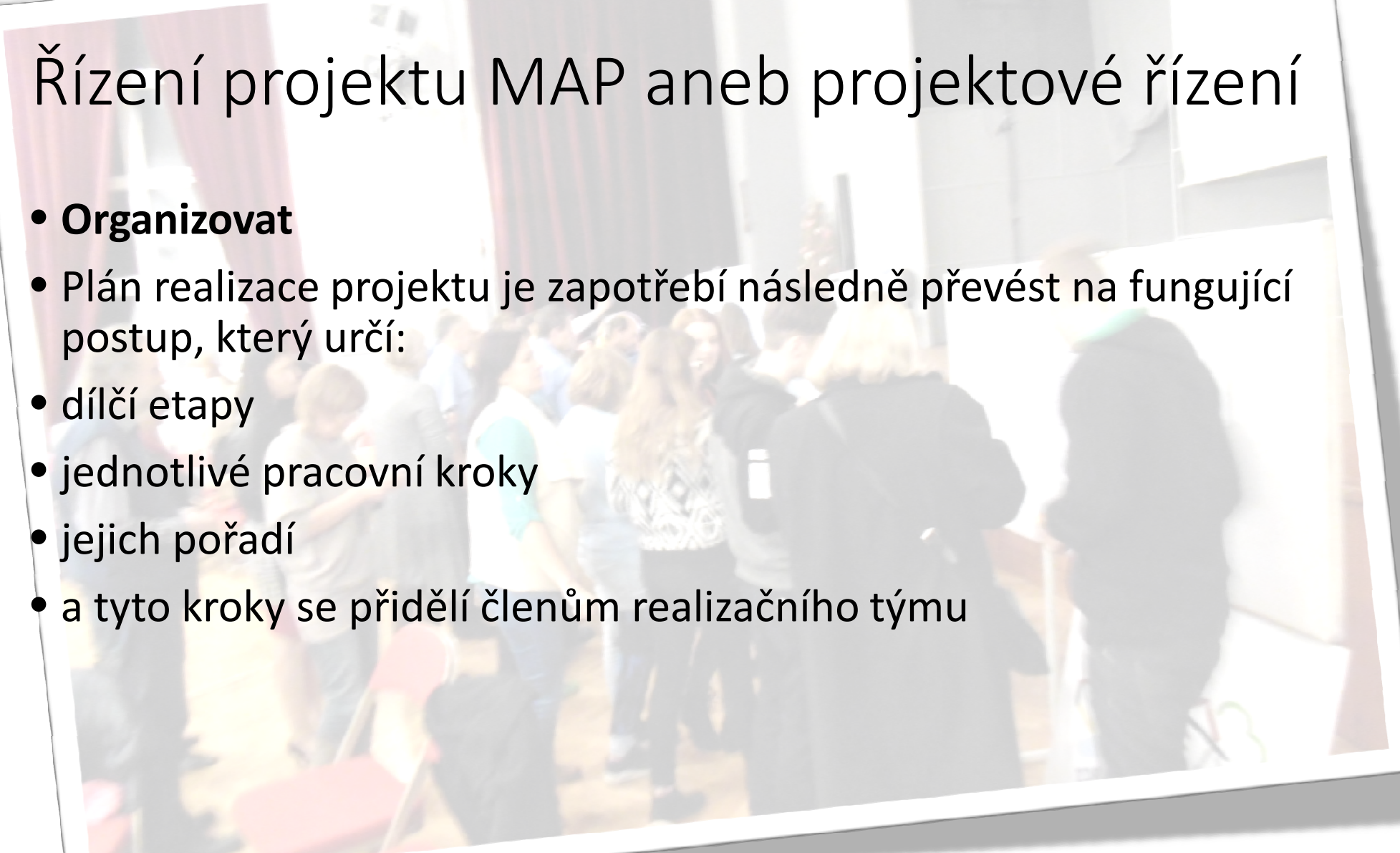
Řízení projektu MAP aneb projektové řízení

- **Časové plánování**

- Hierarchická struktura činností dává celkový přehled o úkolech projektu na jedné stránce, neukazuje však rozdělení zdrojů ve fázích a krocích, časový rozvrh a vzájemné souvislosti mezi úkoly v projektu. K tomu nám slouží síťové diagramy. Ty pomáhají:
 - analyzovat vztahy a závislosti mezi zdroji, úkoly a časem
 - logicky uspořádat pořadí a tok práce
 - identifikovat kritickou cestu
 - vypočítat dny nejdříve/nejpozději možného začátku každého úkolu.
- V plánování projektů se nejčastěji používají síťové diagramy, které mají výhodu ve vzájemné návaznosti jednotlivých aktivit, dále v odhalení kritických bodů, hlavních milníků a lze k nim přiřadit i zodpovědnosti.

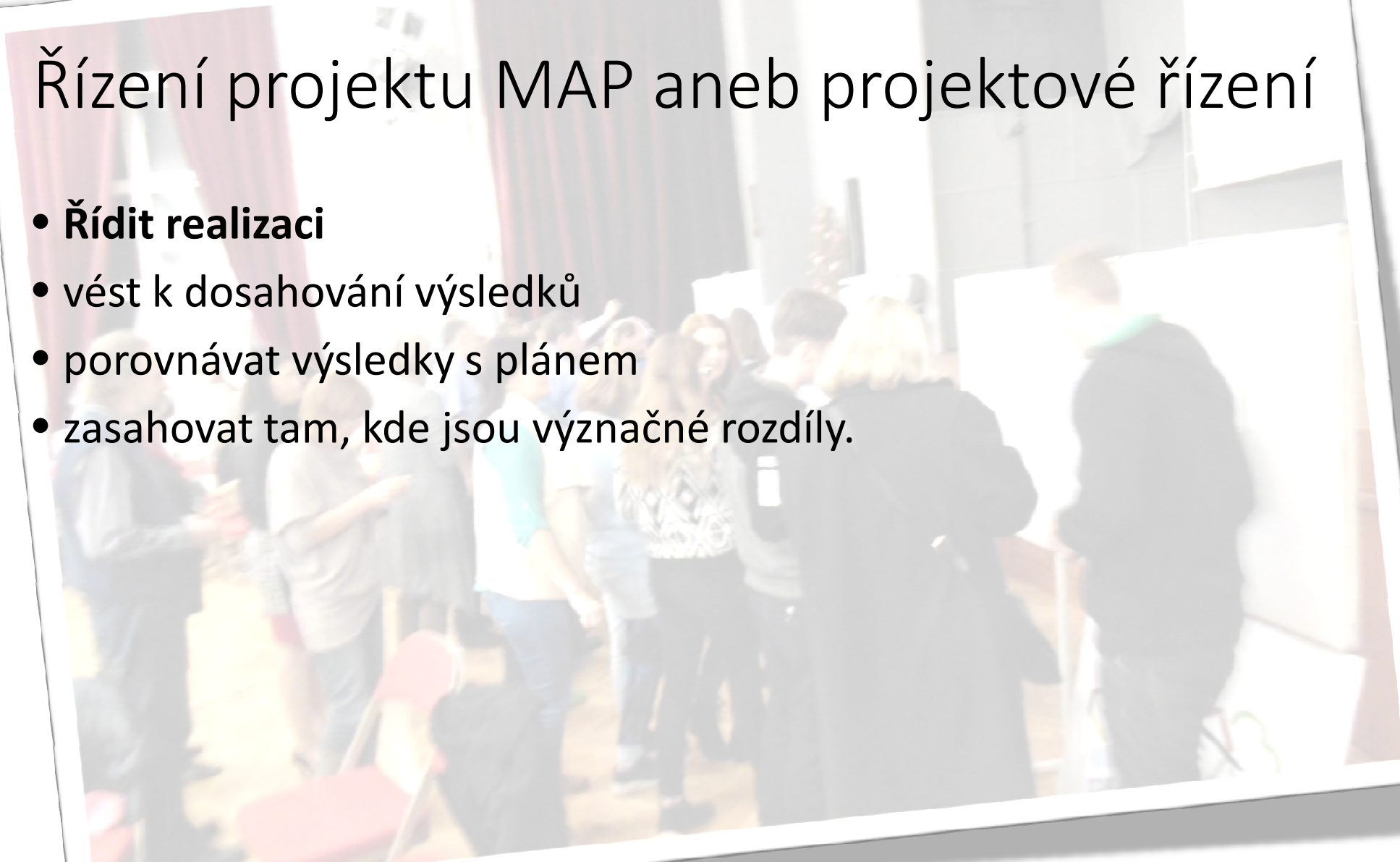
Řízení projektu MAP aneb projektové řízení

- **Organizovat**
- Plán realizace projektu je zapotřebí následně převést na fungující postup, který určí:
 - dílčí etapy
 - jednotlivé pracovní kroky
 - jejich pořadí
 - a tyto kroky se přidělí členům realizačního týmu



Řízení projektu MAP aneb projektové řízení

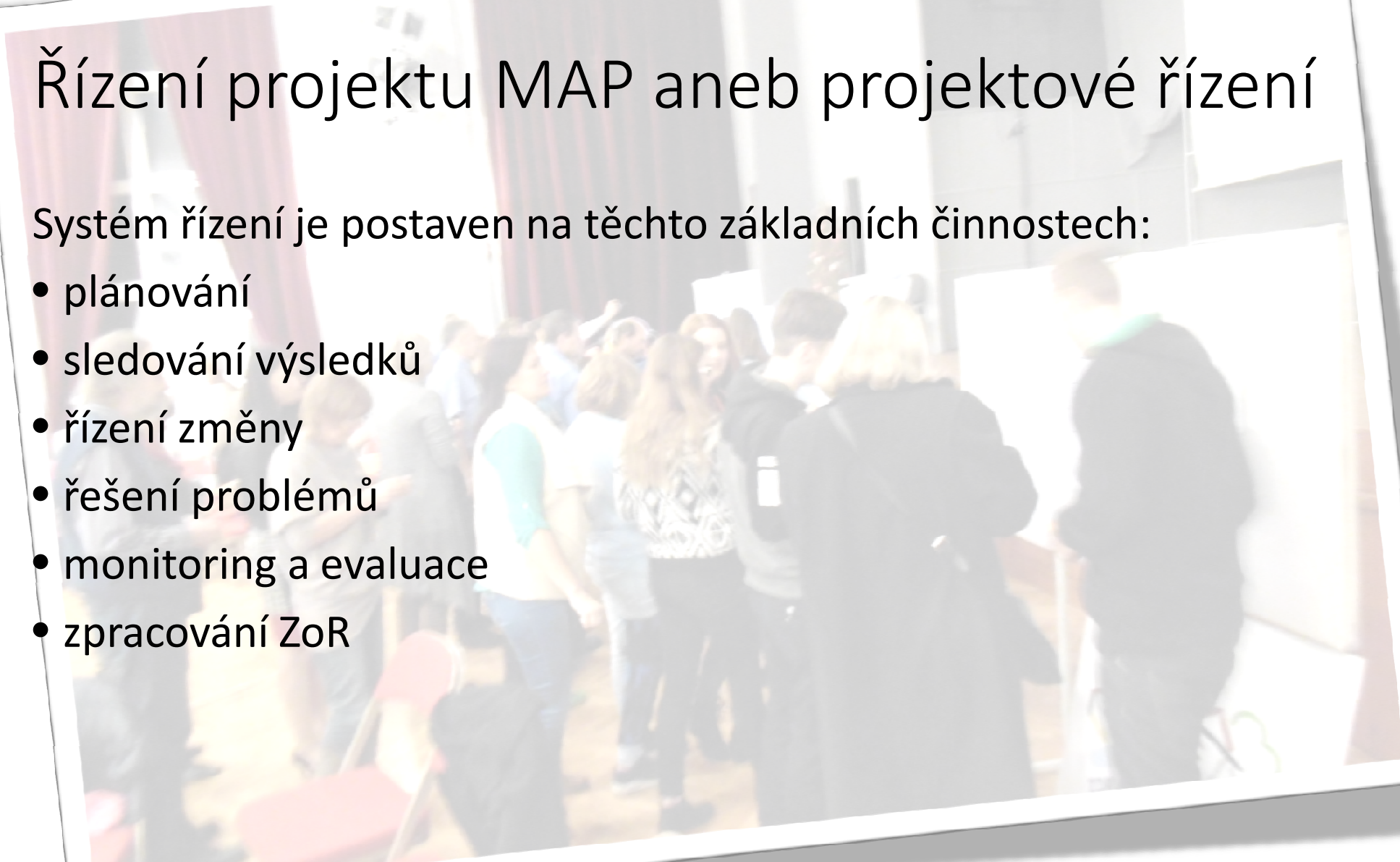
- **Řídit realizaci**
- vést k dosahování výsledků
- porovnávat výsledky s plánem
- zasahovat tam, kde jsou význačné rozdíly.



Řízení projektu MAP aneb projektové řízení

System řízení je postaven na těchto základních činnostech:

- plánování
- sledování výsledků
- řízení změny
- řešení problémů
- monitoring a evaluace
- zpracování ZoR



Příprava projektu





Komunikační plán a konzultační proces

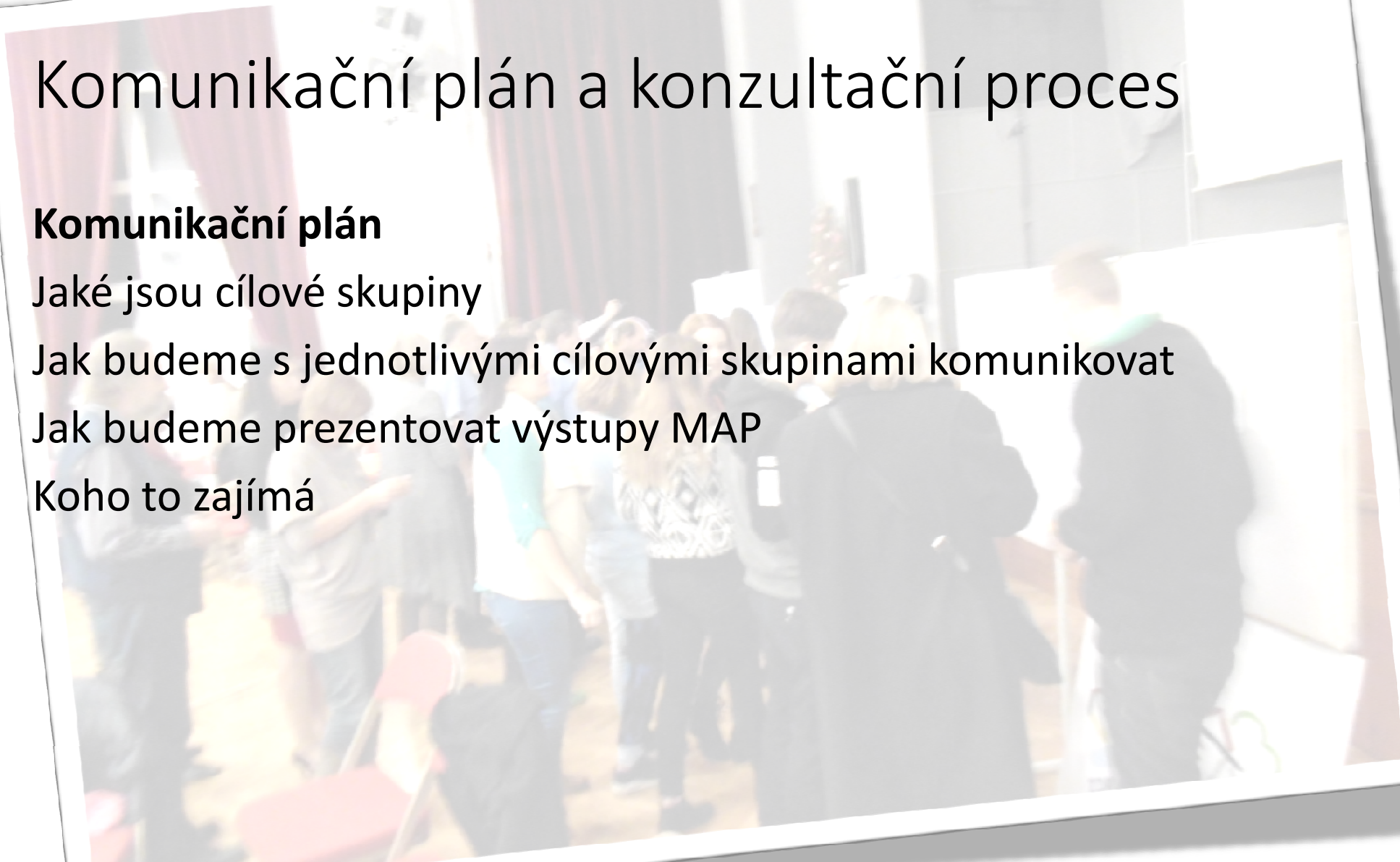
Komunikační plán

Jaké jsou cílové skupiny

Jak budeme s jednotlivými cílovými skupinami komunikovat

Jak budeme prezentovat výstupy MAP

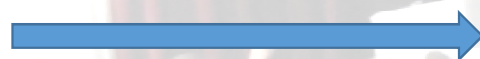
Koho to zajímá



Komunikační plán a konzultační proces

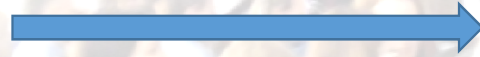
Rozdíl mezi komunikačním plánem a konzultačním procesem

Komunikační plán



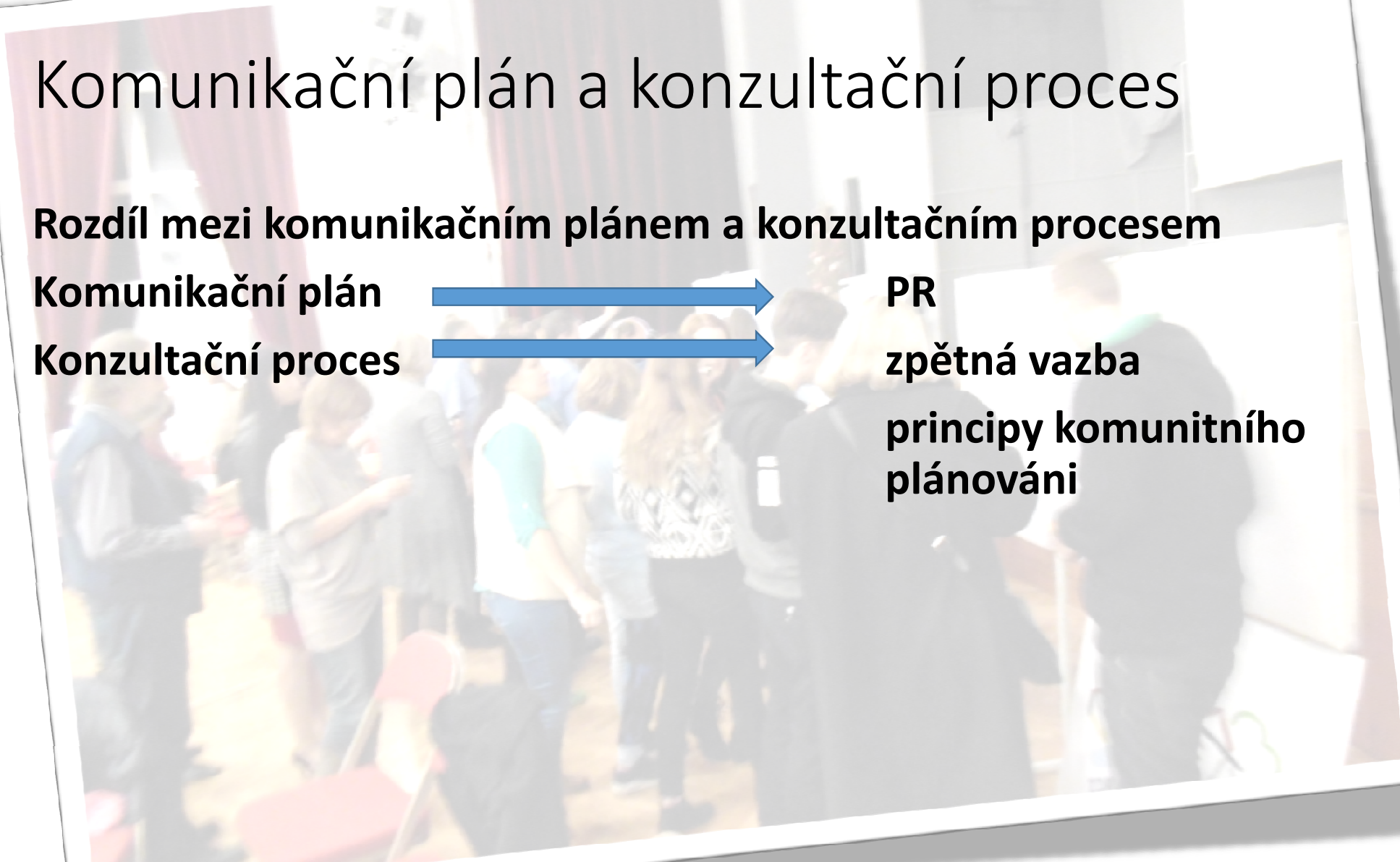
PR

Konzultační proces



zpětná vazba

**principy komunitního
plánování**



Komunikační plán a konzultační proces

Komunikační plán

???

Konzultační proces

???

