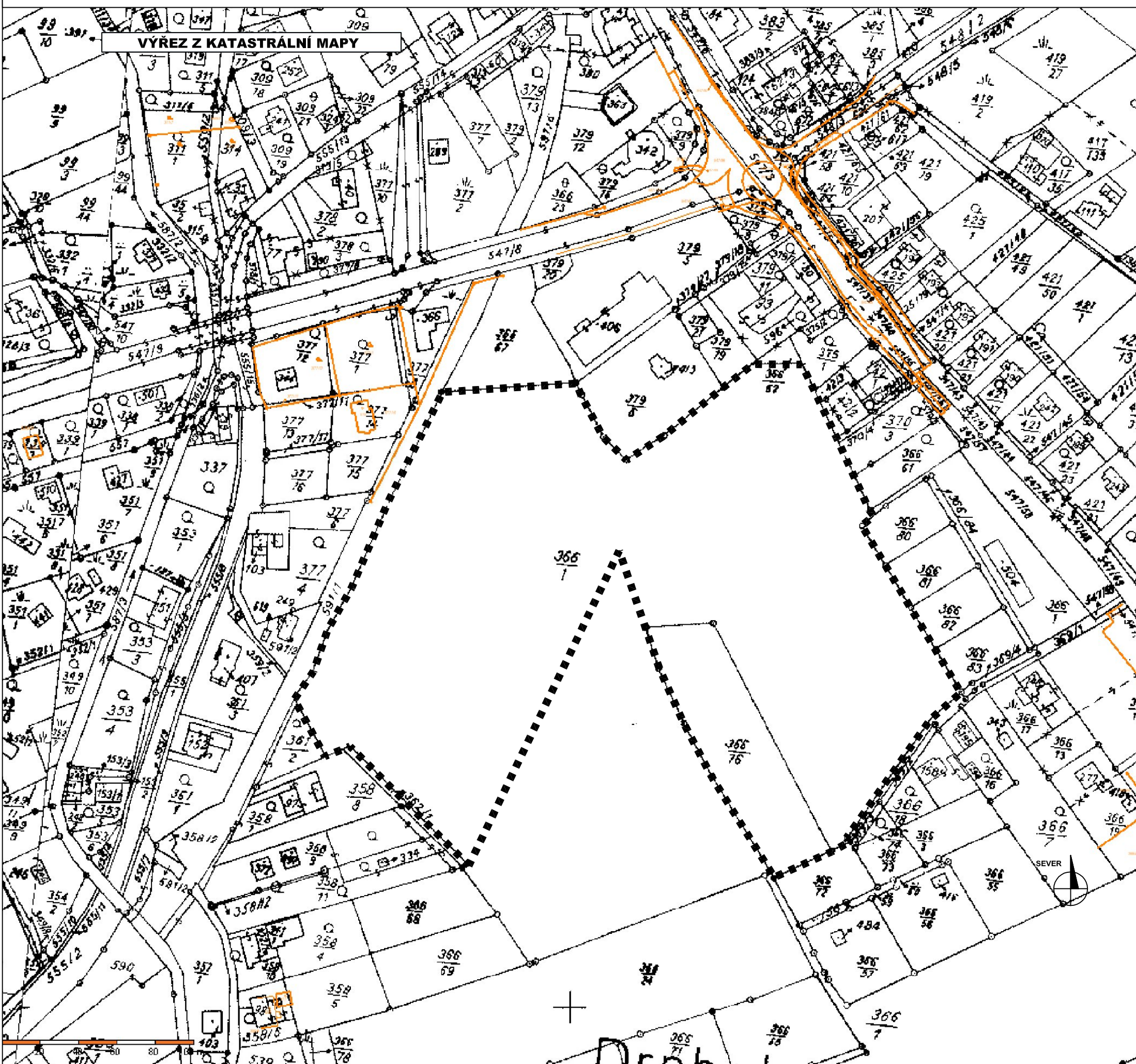


# ÚZEMNÍ STUDIE KOPŘIVNICE LUBINA SÝKOREC 1



ÚZEMNÍ STUDIE LUBINA SÝKOREC 1, KOPŘIVNICE	výkres č. <b>06</b>
výkres <b>ŘEŠENÉ ÚZEMÍ NA PODKLADU KATASTRÁLNÍ MAPY</b>	měřítko <b>1:2000</b>
objednatel Město Kopřivnice	formát <b>A3</b>
zhotovitel Pierre BUSCH, Projektová činnost ve výstavbě	č. zak. SOD ze 3.6.2011
pořizovatel MěÚ Kopřivnice, odbor SR, územního plánování a PP	datum <b>leden 2012</b>
zodpovědný projektant Ing.arch.Kateřina Buschová, autorizovaný architekt ČKA 3017	