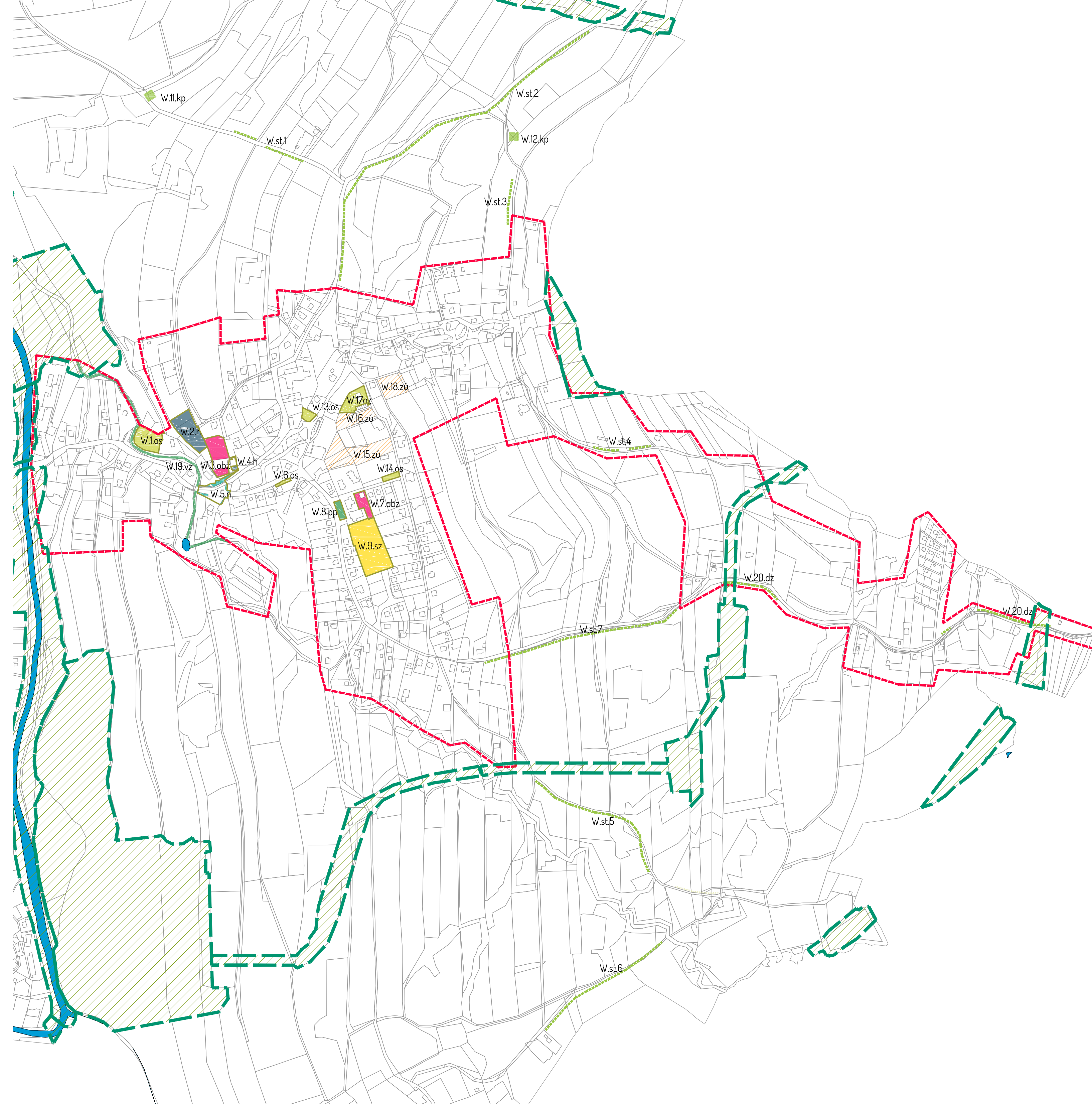
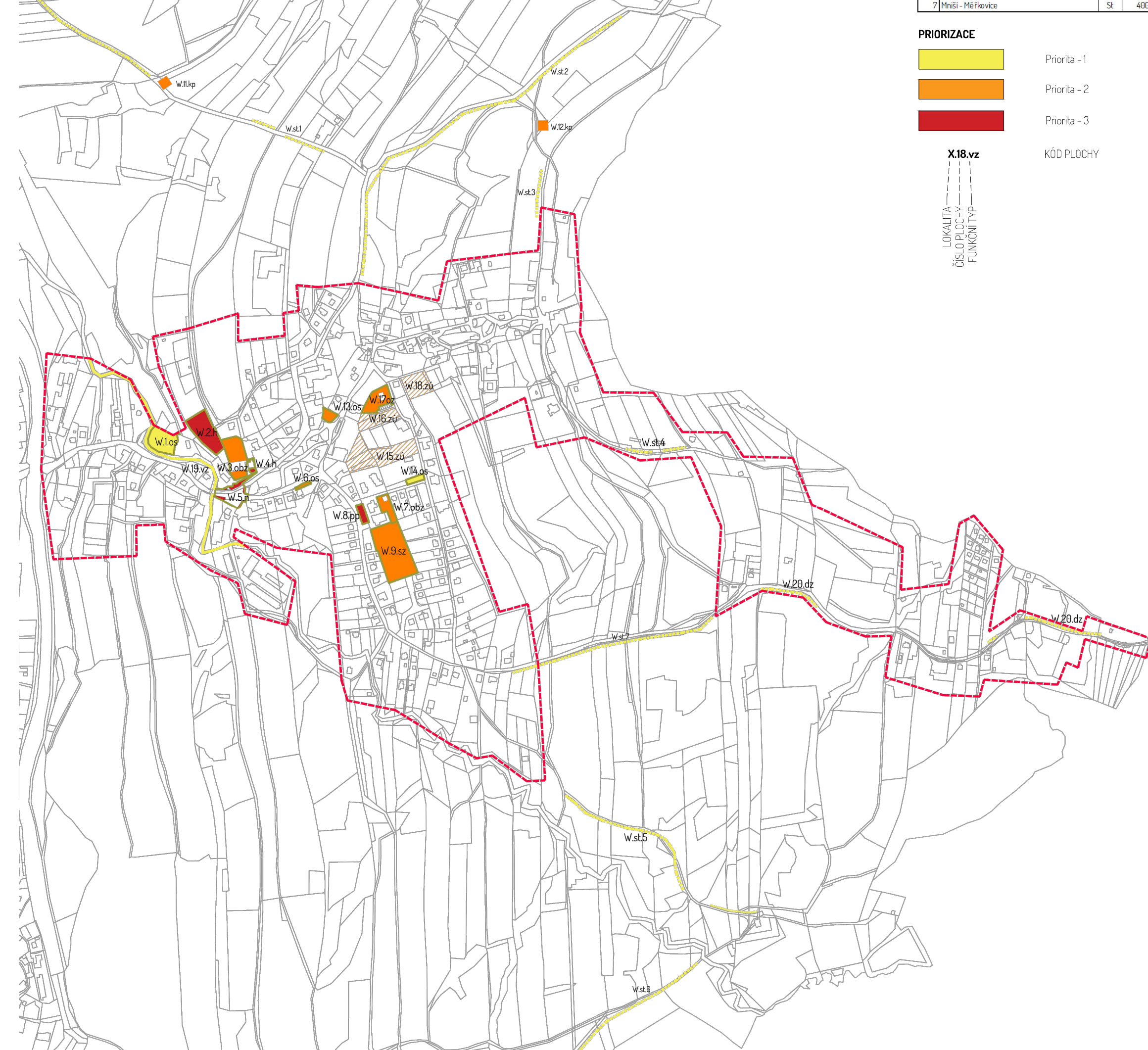


NAVRHOVÁ OPATŘENÍ



PRIORIZACE



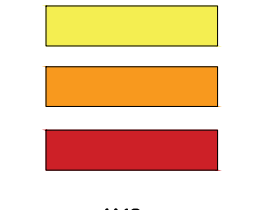
NAVRHOVÁ OPATŘENÍ - TABULKA PLOCH

č.p.	název	FT	výměra m2	poznámka	priorita	intenzita lž.	průměr vzr.kategorie
1	Leuka	os	2200	v současné době stáblí	3	III.	1
2	Hřbitov	h	3100	uvolnit prostor odstraněním zervu a dle možnosti nahradit živým plotem z habru	1	I.	1,6,8,12
3	Skolní zahrada	obz	2200	vyměna a doplnění vhodného mobiliáře	2	II.	1,3,4,6,8,10,12
4	zastřešená zahrada	h	650	zahrada nutná pro potřebu nové koncepce	1	I.	1,3,6
5	Náves	n	500	do zbylých zelených ploch zasadit stříhané trvalkové záhony	1	I.	1,3,6,12
6	Obchod	os	200	udržovaná travnatá plocha s jedním soliterním stromem v souladu s měřítkem daného ploštonu	2	II.	17
7	Zahrada HS	obz	1000	odstranit zerv a zbytkové keře	2	II.	1,6,8,10,12
8	Předprostor a oceli KD	pp	500	nulnost nového konceptu s ponecháním minimálního množství původních dřevin, odstranění keří	1	II.	1,4,7,8,12
9	sportoviště	sz	8000	pletběna a zdravotní protibíky, jmkstabiliz	2	II.	1,8,12,13
10	Doprovodná plocha okolo cesty	dz	230m	transformace n stromovádi STS	2	II.	1,8
11	boží muka v krajině 1	kp	0	ošetřit vzrostlé lípy	2	II.	1,8
12	boží muka v krajině 2	kp	0	vhodnost podsazení mladými lipami sdílymi	2	II.	1,7,8
13	vst. Zelená	os	500	koncept s jednoduchou programovou náplní	2	II.	1,5,6,7,8
14	plocha ovo stromy	os	400	v současné době stáblí	3	III.	1,8
15	leuka v obci	zu	5700	zastavitelné území (SV)	-	-	-
16	plocha ovo stromy	zu	2100	zastavitelné území (SV)	-	-	-
17	bořňakavleň	oz	1800	v současné době stáblí	2	II.	1,6,7,8
18	leuka	zu	2300	zastavitelné území (SV)	-	-	-
19	poštěkál, ubírnka	vc	660m	mimě vyčistit a možná dosadba bahenních a vřekmých rostlin	3	III.	1,3,6,8
20	doprovodná výsadba u cesty	dz	270m	pletběna a zdravotní protibíky	3	III.	1,8

Návrhová opatření lokality W - Mníší - stromovádi

č.p.	název	FT	délka (m)	poznámka	priorita	intenzita lž.	průměr vzr.kategorie
1	směr Větrkvice - Mníší L	St	50	zdravotní a pěstební protibíky	3	III.	1,8
2	směr Větrkvice - Mníší P	St	90	světelná doplnění např. strom zachovat vřekmých do krajiny	3	III.	1,8,17
2	směr Mníší - Hukavky	St	770	po odstranění ze zdravotních důvodů obnovu a doplnění stromovádi po celé délce stejným ove druhem	3	III.	1,8,17
3	směr boží muka 14 - Mníší	St	90	v současné době stáblí	3	III.	1,8
4	Mníší	St	100	odstranění topolů	3	III.	1,8
5	Mníší - Ticha I	St	330	jednostranné stromovádi - jeřáb placi	3	III.	1,16
6	Mníší - Ticha II	St	300	jednostranné stromovádi - jeřáb placi	3	III.	1,16
7	Mníší - Měkvice	St	400	jednostranné - stákravová odrůda jademický moravské	3	III.	1,16

PRIORIZACE



X18.vz
LOKALITA
ČÍSLO PLOCHY
FUNKČNÍ TYP

LEGENDA



Souřadnicový systém: S-JTSK

PROJEKT:
Územní studie sídelní zeleně Koprivnice
KATASTRÁLNÍ ÚZEMÍ:
Koprivnice, Mníší, Vlčovice, Drnholec nad Lubinou, Větrkvice u Lubiny
PORČOVATEL:
Město Koprivnice, Štefánikova 1163/12, 742 21 Koprivnice

AUTOR:
Ing. Sárka Stolaríková
Ing. arch. Ondřej Stolarík

NÁZEV VÝKRESU:
**KARTA LOKALITY W - MNÍŠÍ
NÁVRH**

DATUM:
12 / 2016
MĚŘÍTKO:
1:5 000
STUPEŇ PO:
ÚZEMNÍ STUDIE
VÝKRES Č.:
B.35

STOLÁŘIK ARCHITEKTI
Bohuslava Martinů 814/7
708 00 Ostrava
T: +420 732 339 515
E: stolarikarchitekt@gmail.com
stolarík architektura