



LEGENDA:

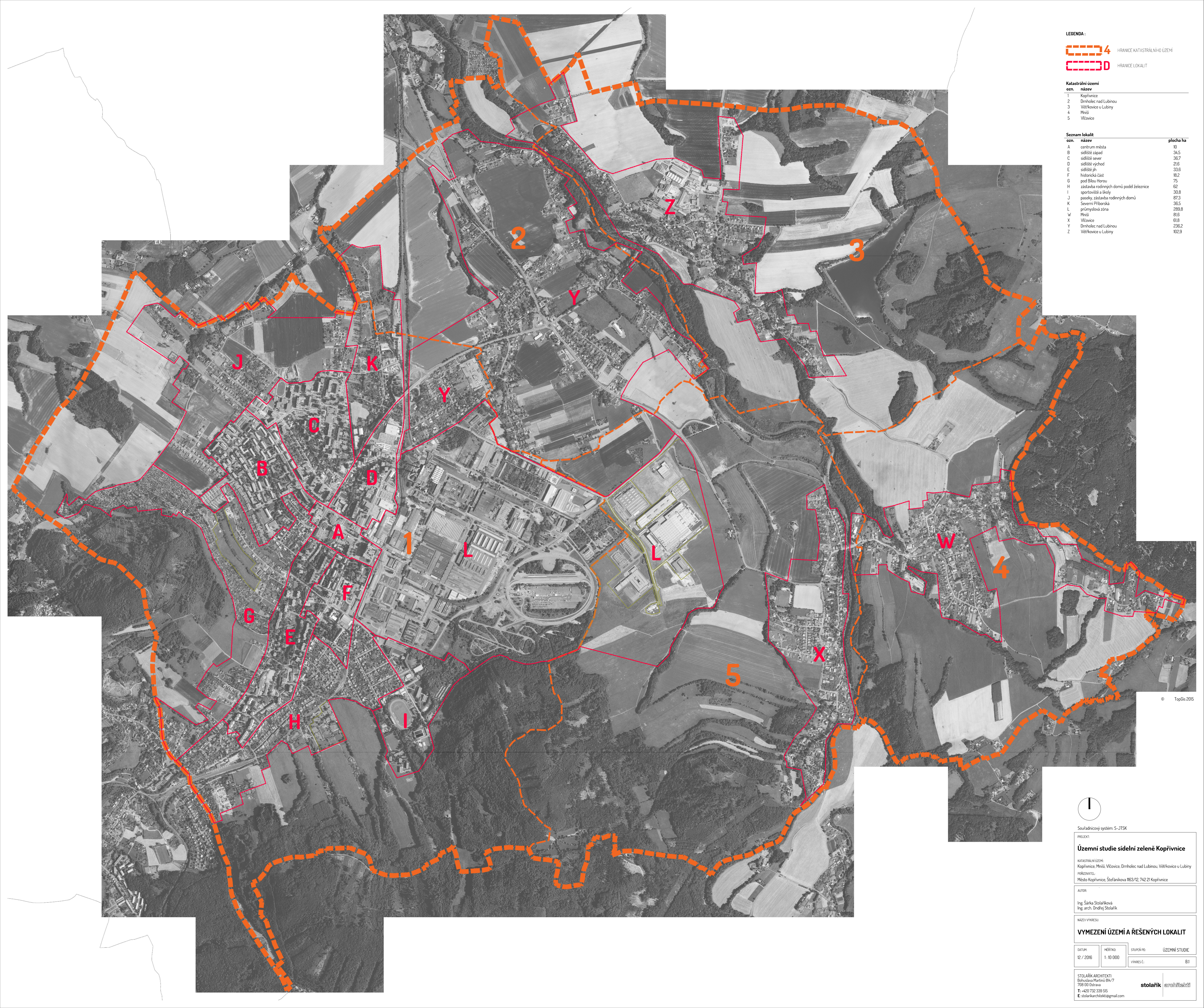
-  4 HRANICE KATASTRÁLNÍHO ÚZEMÍ
-  3D HRANICE LOKALIT

Katastrální území

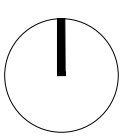
- | ozn. | název                |
|------|----------------------|
| 1    | Kopřivnice           |
| 2    | Drnholec nad Lubinou |
| 3    | Větkovice u Lubiny   |
| 4    | Mníš                 |
| 5    | Včovice              |

Seznam lokalit

ozn.	název	plocha ha
A	centrum města	10
B	sídliště západ	34,5
C	sídliště sever	38,7
D	sídliště východ	21,6
E	sídliště jih	33,8
F	historická část	18,2
G	pod Bílou Horou	7,5
H	zástavba rodinných domů podél železnice	6,2
I	sportoviště a skoly	30,8
J	paséky, zástavba rodinných domů	87,3
K	Severní Příbořská	30,5
L	průmyslová zóna	298,8
W	Mníš	81,6
X	Včovice	61,8
Y	Drnholec nad Lubinou	238,2
Z	Větkovice u Lubiny	102,9



© TopGIS 2015



Souřadnicový systém: S-JTSK

PROJEKT:

**Územní studie sídelní zeleně Kopřivnice**

KATASTRÁLNÍ ÚZEMÍ: Kopřivnice, Mníš, Včovice, Drnholec nad Lubinou, Větkovice u Lubiny

PŮŘÍZOVATEL: Město Kopřivnice, Štefánikova 1163/12, 742 21 Kopřivnice

AUTOR:

Ing. Šárka Stolaříková  
Ing. arch. Ondřej Stolařík

NAZEV VÝKRESU:

**VYMEZENÍ ÚZEMÍ A ŘEŠENÝCH LOKALIT**

DATUM: 12 / 2016

MĚŘÍTKO: 1 : 10 000

STUPNĚK: ÚZEMNÍ STUDIE

VÝKRES Č.: B1

STOLAŘÍK ARCHITEKTI  
Bohuslava Martinů 84/7  
708 00 Ostrava  
T: +420 732 339 515  
E: stolarikarchitekt@gmail.com

**stolařík** 