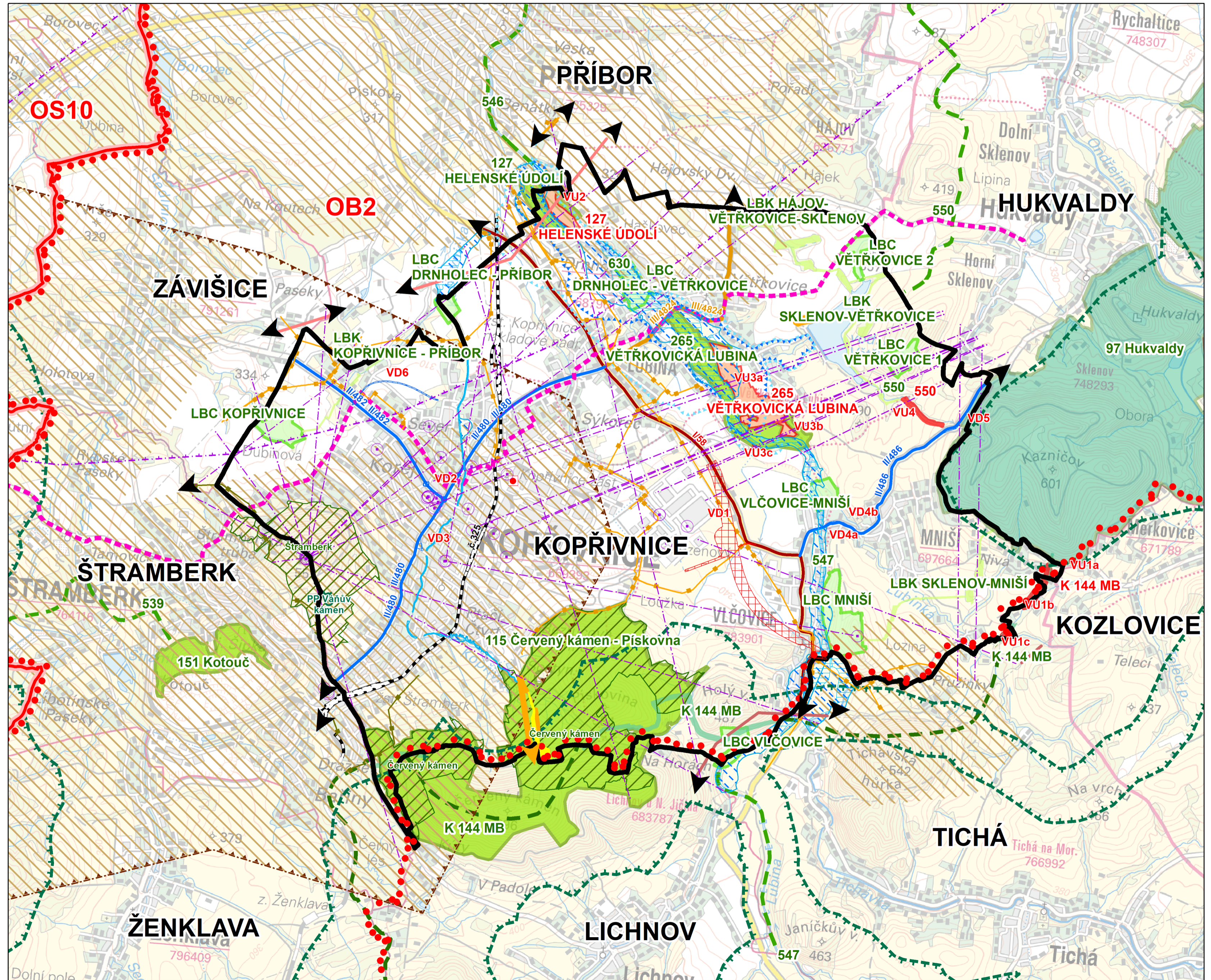
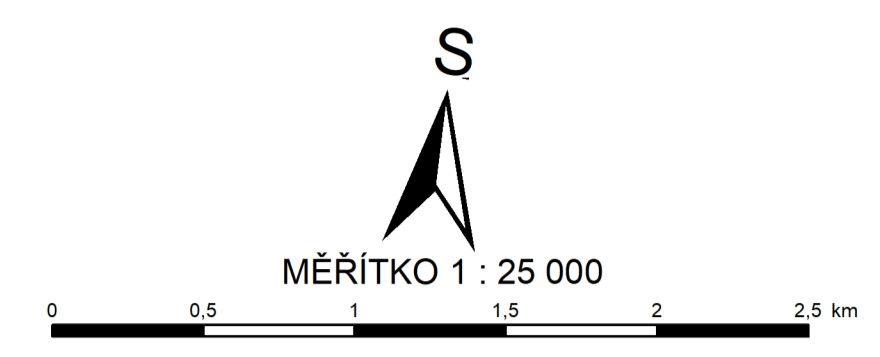


ÚZEMNÍ PLÁN KOPŘIVNICE

VÝKRES ŠIRŠÍCH VZTAHŮ



- hranice obce s rozšířenou působností
- hranice obce
- hranice katastrálního území
- hranice řešeného území
- OB2 Metropolitní rozvojová oblast Ostrava
- OS10 Rozvojová osa (Katowice -) hranice Polsko/ČR - Ostrava - Lipník nad Bečovou - Olomouc - Brno - Břeclav - hranice ČR/Slovensko (- Bratislava)
- silnice I. třídy - stav
- silnice I. třídy - návrh
- silnice II. třídy - stav
- silnice a místní komunikace II. třídy - návrh
- silnice III. třídy - stav
- regionální železniční trať - stav
- cyklotrasa Green Way K-M-W - evropský turistický koridor - návrh
- sjezdovka - stav
- lanová dráha - návrh
- OP letiště s výškovým omezením staveb - stav
- elektrárna - stav
- nadzemní elektrické vedení VN 400 kV - stav
- nadzemní elektrické vedení VN 200 kV - stav
- VTL plynovod nad 40 barů - stav
- VTL plynovod do 40 barů - stav
- OP komunikačního zařízení
- radioreléová trasa - stav
- aktivní zóna záplavového území - stav
- záplavové území Q100 - stav
- záplavové území pod vodním dílem - ohrožené území - stav
- záplavové území pod vodním dílem - stav
- dobývací prostor - stav
- chráněné území pro zvláštní zásahy ze zemské kúry - stav
- přírodní památka - stav
- Natura 2000 - evropsky významná lokalita - stav
- migračně významné území - stav
- nadregionální biocentrum - stav
- nadregionální biokoridor - stav
- nadregionální biokoridor - návrh
- funkční propojení nadregionálního biokoridoru
- regionální biocentrum - stav
- regionální biokoridor - stav
- regionální biokoridor - návrh
- funkční propojení regionálního biokoridoru
- místní biocentrum - stav
- místní biokoridor - stav

Poznámka: **VD1...VD5**, **VU1a...VU1c** - označení veřejně prospěšné stavby/veřejně prospěšného opatření
 Celé řešené území je situováno v OP leteckých zabezpečovacích zařízení MO ČR - radaru Nová Ves.
 Celé řešené území se nachází v OP letiště Mošnov.
 Celé řešené území se nachází ve chráněném ložiskovém území - Česká část Hornoslezské pánve.
 Celé řešené území je územím s archeologickými nálezky.
 Celé řešené území je zájmovým územím MO ČR z hlediska povolování v textové části vyjmenovaných druhů staveb.

EVROPSKÁ UNIE
Evropský fond pro regionální rozvoj
Integrovaný regionální operační program

MINISTERSTVO
PRO MÍSTNÍ
ROZVOJ ČR

ODPOVĚDNÝ ZÁSTUPCE PROJEKTANTA Ing. arch. Alena Koutová	PROJEKTANT kolektiv zhotovitele	SPOLUPRÁCE MĚSTO Kopřivnice	SURPMO, a.s. 110 00 Praha 1 Opletalova 1626/36
OBJEDNATEL/PORÍZOVATEL Město Kopřivnice / Městský úřad Kopřivnice	KRAJ Moravskoslezský	MĚSTO Kopřivnice	Projektové středisko 500 03 Hradec Králové Trída ČSA 219
Odůvodnění Územního plánu Kopřivnice			Zakázkové číslo 03801914
Výkres širších vztahů			ÚČELOVÝ STUPEŇ FORMÁT PROFESE DATUM MĚŘÍTKO
			ÚPD URB 05/2019 ČÍSLO II.2.b
			1 : 25 000