

PROJEKCE ELEKTRO – Drahomíra Plandorová, Tomáš Plandor
Politických vězňů 3, Příbor

ASTRA 92 s.r.o., Zlín
Lšeštná 11/691

Technická zpráva

Bytový dům
ul. Štramberšská Kopřivnice

Byt č. 28
Elektroinstalace
DPS

Investor: **Město Kopřivnice**

Vypracoval: **Tomáš Plandor**



03/2015

2

2. ZÁKLADNÍ TECHNICKÉ ÚDAJE

2.1. ROZVODNÉ SOUSTAVY

Umělé osvětlení a silnoproudé rozvody bytu:
1PEN AC 50Hz 230V/ TN-C-S.

2.2. OCHRANA PŘED ÚRAZEM EL. PROUDEM

Ochrana před úrazem elektrickým proudem bude provedena dle ČSN 33 2000-4-41 ed.2 v síti TN 400V.

U všech zásuvkových obvodů 230V (mimo určené) bude provedena doplňková ochrana proudovými chrániči.

2.3. INSTALOVANÝ PŘÍKON

Pp:[kW] 7

2.4. ZAJIŠTĚNÍ DODÁVKY EL. ENERGIE

Napájení zařízení odpovídá dodávce 3. stupně dle ČSN 341610+Z1.

2.5. VNĚJŠÍ VLIVY

Vnější vlivy jsou ve všech vnitřních prostorách objektu normální ve smyslu ČSN 33 2000-5-51 ed.3. Není zpracován protokol.

2.6. BAREVNÉ ZNAČENÍ

Značení vodičů musí být v souladu s ČSN 33 0165 +Z1-Z3.

3. TECHNICKÉ ŘEŠENÍ

3.1. NAPOJENÍ BYTU

Napojení bytu na rozvod NN je ze stávajícího rozvaděče RE na chodbě. Hlavní jistič před elektroměrem je 20A/1/B. Přívod do bytu je stávající a zůstane zachován.

3.2. BYTOVÁ ROZVODNICE

Bytová rozvodnice bude v provedení: plastová nástěnná rozvodnice IP40 s dveřmi. Umístěna bude místo stávající rozvodnice nad vstupními dveřmi do bytu.

Minimální požadované vlastnosti rozvaděčů jsou uvedeny ve výkresové části dokumentace.

3.3. ULOŽENÍ VEDENÍ ELEKTROINSTALACE

Uložení kabelových a ostatních vedení je nutno provést v souladu s ČSN 33 2000-5-52 ed.2 a dalších dotčených ČSN. Vodiče budou instalovány v instalačních zónách dle ČSN 33 2130 ed.3, všechna odbočení budou prováděna kolmo. Všechny spotřebiče napojené přímo z rozvaděče budou napojeny celistvými kabely beze spojů.

Kabelové trasy budou vedeny v plastových instalačních lištách. Prostupy přes zdi vrtat. V žádném případě není dovoleno sekání a frézování drážek, které by mohlo staticky narušit pevnost nosných prvků objektu. V případě požadavku na instalaci pod omítku, je nutné doložit stanovisko statika.

3.4. ELEKTROINSTALACE

Osvětlení bude provedeno zářivkovými svítidly s elektronickými předřadníky a ostatními svítidly osazenými úspornými zdroji. Svítidla budou přisazena na strop a stěny. Vlastnosti navržených svítidel jsou uvedeny v legendě svítidel na výkrese. Nástěnná svítidla budou instalována do výšky min. 2,2m nad úroveň podlahy. Rozvod elektroinstalace osvětlení bude proveden kabely CYKY.

Splínání svítidel bude řešeno na hranicích osvětlovacích prostorů. Vypínače budou instalovány do výšky 1,2m nad úroveň podlahy, v umývacích prostorech dle instalačních zón dle ČSN 33 2130 ed.3. Pro instalaci přívodu ke stropnímu vývodu osvětlení může být využito stávajících dutin v panelech, popř. stávajících mezer mezi panely.

Zásuvkové rozvody 230V jsou určeny pro připojování přenosných spotřebičů. Pokud není uvedeno jinak, zásuvky budou instalovány do výšky 0,4m a 1,2m nad podlahou. Zásuvkový rozvod bude proveden kabely CYKY n x 2,5. Instalační výška zásuvek a instalačních přístrojů v prostorech normálních ve smyslu ČSN 33 2000-1 a v prostorách bez umývacího prostoru, může být upravena dle požadavku interiéru.

Pro ochranu proti přepětí budou v určených místech instalovány zásuvky s ochranou tř. D. Touto ochranou musí být chráněna min. audiovizuální technika a dražší elektronika.

VZT zařízení – ovládací tlačítka centrálního odsávání budou vyměněna na nová.

Infrazářič – bude osazen nový. Instalovat dle montážního návodu s přihlédnutím k ČSN.

Veškerá připojovaná zařízení budou připojena dle montážních návodů výrobce a dodavatele zařízení.

3.5. OCHRANA PŘED NEBEZPEČNÝM DOTYKEM A POSPOJOVÁNÍ

Ochrana před úrazem elektrickým proudem bude provedena dle ČSN 33 2000-4-41 ed.2 v síti TN.

Doplňující ochranné pospojování bude provedeno vodičem CY4zž.

U všech zásuvkových obvodů 230V bude provedena doplňková ochrana proudovými chrániči.

4. ZÁVĚREČNÉ USTANOVENÍ

Elektrická instalace musí být provedena dle tohoto projektu a v souladu s platnými ČSN a s dodržováním předpisů BOZ. Každá případná změna a nejasnost musí být před instalací projednána s projektantem. Veškeré koordinace a požadavky na stavbě musí koordinovat stavbyvedoucí a stavební dozor investora.

Elektromontáže budou provádět osoby s elektrotechnickou kvalifikací dle vyhl.50/78Sb. Po dokončení bude zařízení uvedeno do provozu na základě revizní zprávy, kterou dodá dodavatel montážních prací. Další revize provede provozovatel v místnostech s prostředím normálním ve lhůtách 5 roků, v místnostech s prostředím zvlášť nebezpečným ve lhůtě 1 rok a po každé opravě vyvolané poruchou či poškozením el. zařízení.

JKSO Seznam prací a dodávek elektrotechnických zařízení
CJ Vlastní - položky nezafixované

Akce: Bytový dům 7132
Kopřivnice
Projekt: Byt 2B
Elekroinstalace
Investor: Město Kopřivnice
Zpracovatel: Tomáš Plandor

Z. č.: 10.1358

A. č.: 1358/16

Smlouva:

- 1 Základní náklady
- 2 Dodávka
- 3 Doprava 3,60%, Přeprava 1,00%
- 4 Montáž - materiál
- 5 Montáž - práce
- 6 Mezisoučet 1
- 7 PPV 6,00% z montáže: materiál + práce
- 8 Náklady
- 9 Zemní práce
- 10 PPV 0,00% z nákladů a zemních prací
- 11 Mezisoučet 2
- 12 Dodav. dokumentace 0,00% z mezisoučtu 2
- 13 Rizika a pojistění 0,00% z mezisoučtu 2
- 14 Opravy v záruce 0,00% z mezisoučtu 1
- 15 Základní náklady celkem
- 16
- 17 Vedlejší náklady
- 18 GZS 3,25% z pravé strany mezisoučtu 2
- 19 Provozní výky 0,00% z pravé strany mezisoučtu 2
- 20 Vedlejší náklady celkem
- 21 Kompletační činnost
- 22
- 23 Náklady celkem
- 24 Základ a hodnota DPH 16%
- 25 Základ a hodnota DPH 21%
- 26 Náklady celkem s DPH
- 27
- 28 Roční nárůst cen 0,00%
- 29 Roční nárůst cen 0,00%

Datum:

Vypracoval: Drahomíra Plandorová

Kontroloval: Projekce Elektro

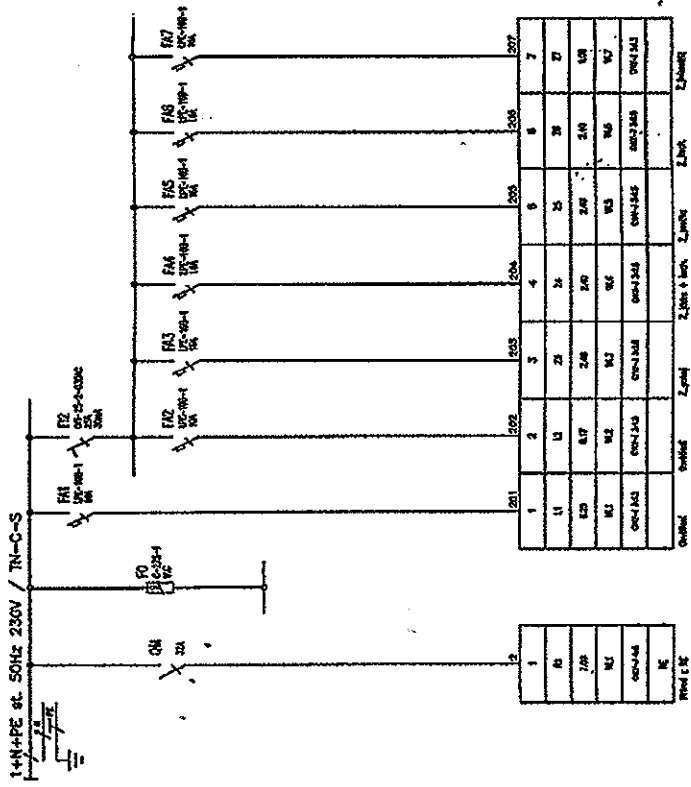
		Materiál	Montáž
30	Součty odstavců		
31	Dodávky		
32	Elektromontáže		
33	Stavební práce		
34	HZS		
35			

Uvedené ceny jsou v Kč a nezahrnují DPH, pokud to není uvedeno.

#	Název	Mj	Počet	Materiál	Materiál celkem	Montáž	Montáž celkem	Cena	Cena celkem
1	Nástinou součástí tohoto výpisu je výkresová a textová část projekční dokumenty E1, E2, E3								
2	Dodávky								
3	Rozváděč bytový v.s.E5 - násobná rozvodnice 24M, IP40, vyp.32A/1 pol., FO C-215-1, 1x chráněč 25A/2000mA, 2x10A/1B, 5x16A/1B + příslušenství	ks	1,00						
4	Dodávky - celkem								
5									
6	Elektromontáže								
7	KRABICE PRO LIŠTOVÝ ROZVOD								
8	LK 60x28/T Krabice přístrojová pro lištové rozvody, pro spínáče a zásuvky, násobná montáž; b. bílá (na hořlavé podklady B až D)	ks	8,00						
9	LK 80x28/2ZT Krabice přístrojová pro lištové rozvody, pro zásuvky dvojnásobné, násobná montáž; b. bílá (na hořlavé podklady B až D)	ks	12,00						
10	LK 80R3 KRABICE LIŠTOVÁ	ks	8,00						
11	SVORKOVNICE KABICOVÁ WAGO								
12	273-403 3x1,5-4mm ²	ks	5,00						
13	273-105 5x1-2,5mm ²	ks	1,00						
14	LIŠTA ELEKTROINSTALAČNÍ VC. DÍL A PŘÍSLUŠENSTVÍ S MOŽNOSTÍ OSAZENÍ PŘÍSTROJOVÝCH NOSIČŮ								
15	LV 40x20	m	42,00						
16	LV 40x40	m	12,00						
17	<i>Ukončení vodičů izolovaných s označením a zapojením v rozváděči nebo na přístroj</i>								
18	do 2,5 mm ²	ks	12,00						
19	4 mm ²	ks	12,00						
20	6 mm ²	ks	4,00						
21	SPÍNAČ, PŘEPÍNAČ KOMPLETNÍ								
22	Spínáč jednopólový; fazení 1; b. jasné bílá B1 lesklá kompletní	ks	3,00						
23	Přepínač sériový; fazení 6; b. jasné bílá B1 lesklá kompletní	ks	1,00						
24	Přepínač sřídavý; fazení 6; b. jasné bílá B1 lesklá kompletní	ks	1,00						
25	Přepínač sřídavý dvojitý; fazení (8+1, 6B), b. jasné bílá B1 lesklá, kompletní	ks	1,00						
26	Ovládač zapínač; fazení 1/0; b. jasné bílá B1 lesklá kompletní	ks	2,00						
27	ZÁSUVKA NN KOMPLETNÍ								
28	5517-238 Zásuvka jednonásobná, s ochranným kolíkem; fazení 2P+PE; b. jasné bílá kpl	ks	3,00						
29	Zásuvka dvojnásobná poloze puštná, s ochrannými kolíky; fazení 2x(2P+PE); b. jasné bílá, kpl.	ks	7,00						
30	Zásuvka jednonásobná, s ochranným kolíkem, s ochrannou před přepínáním; fazení 2P+PE; b. jasné bílá kpl	ks	1,00						
31									
32	KABEL SILOVÝ, IZOLACE PVC								
33	CVKY-O 3x1,5, pevné	m	12,00						

#	Název	MJ	Počet	Material	Material celkem	Montáž	Montáž celkem	Cena	Cena celkem
34	CYKY-J 3x1,5, pevné	m	39,00						
35	CYKY-J 3x2,5, pevné	m	68,00						
36	CYKY-J 5x1,5, pevné	m	6,00						
37	INTERIÉROVÁ SVIJDLA								
38	B - knh.přisezané svídko/pál.kryt d.420, IP41, EVG vč.zdroje 36W	ks	1,00						
39	C - knh.svídko d.280, opál, plast. montura t. IV vč. zdroje 100/ až 23W vč.zdroje	ks	3,00						
40	D-LED svídko linka IP20ř. II 1x max.9W	ks	1,00						
41	Montáž rozváděcí liškových, hliníkových nebo plastových skříňek hmotnosti								
42	přes 20 do 30 kg	ks	1,00						
43	VODIČ PRO POSPOJOVÁNÍ								
44	CY4 Žilozelený, pevné	m	13,00						
45	SVORKA UZEMŇOVACÍ								
46	ZSA16 na potrubí	ks	4,00						
47	Cu pás ZS16 20x50x0,5mm	ks	4,00						
48	Infrazářná koupelnový, polohovatelný na stěnu, dvojitá izolace, 230V, příkon 300/1000W	ks	1,00						
49	Digestoř zapojení	kus	1,00						
50	Stavební práce								
51									
52	ZAZDÍVKA OTVORU O PLOŠE DO								
53	2,26 čm2 VE ZDÍVU								
54	Stěna do 300mm	ks	19,00						
55	VYBOURÁNÍ OTVORU VE ZDÍVU								
56	GHELNEM DO PRUMERU 60mm								
57	Stěna do 150mm	ks	1,00						
58	HRUBÁ VYPLŇRYH-MALTOU								
59	Jakékoliiv síra	m2	2,40						
60	OMITKA ŠTUROVÁ NA STENACH								
61	Síra do 150 mm	m2	2,40						
62	Stavební práce - celkem								
63									
64	Podružný materiál								
65	Elektromontáže - celkem								
66									
67	HZS								
68	HODINOVÉ ZUCTOVACÍ SAZBY								
69	Demontáž stavebního zařízení	hod	6,00						
70	Vyhledávání re-pojení/ připojení stavebních obvodů	hod	2,00						
71	PROVEDENÍ REVIZNÍCH ZKOUSEK								
72	DLE CSN 331600								
73	Revizní techník	hod	4,00						
74	HZS - celkem								
75									

#	Název	Mj	Počet	Materiál	Materiál celkem	Montáž	Montáž celkem	Cena	Cena celkem
76	Povinnost dodavatele je přezkontrolovat specifikaci materiálu a případně chybějící výkony doplnit a ocerit.								
77	Všechny údaje musí být ověřeny podle výkresové dokumentace a skutečného řešení stavby. Existuje-li rozpor mezi tímto řešením a výkresy či technickou zprávou, musí být vyjasněn před objednávkou výrobků.								
78	Všechny výrobky budou dodány s veškerým potřebným montážním a spojovacím materiálem a příslušenstvím, s konečnou povrchovou úpravou a patřičnými certifikáty								
79									
80									



TYP PROVEDENÍ: Typová plastová nástěnná rozvodnice 24M
 KRYTÍ: IP40
 ROZMĚRY: 24M, dle výrobce
 DELENÍ: —
 MATERIÁL: TYPOVÝ
 OSLUŽBA: PRAC. POUČENÝMI
 PŘÍVOD: ZADEM
 VÝVODY: ZADEM

VYPRACOVAL Tomáš Piončák	ODP.PROJ.PROFESSE Tomáš Piončák	KONTROLOVAL Prof. Ing. Blahoslav	ODP.PROJ.STAVBY
KRAJ: Moravskoslezský	OBEC: Kopřivnice	PROJEKCE ELEKTRO	
INVESTOR: Město Kopřivnice	PANDORA - PANDOR		
Bytový dům 1132 Byt č. 28 Elektronstadióce			
ZAK. ČÍSLO: 1358/15			
ARCHIVNÍ ČÍSLO: C-VYRRESU			
FORMÁT: 2 A1			
DATUM: 25.03.2015			
STUPEŇ: BFS			
MĚŘÍTKO: 1:1			
ZAK. ČÍSLO: 1358			
ARCHIVNÍ ČÍSLO: C-VYRRESU			
Rozvodně RH			