

SMLOUVA O DÍLO č. 13/2017/OMM

uzavřena podle § 2586 a násl. zákona č. 89/2012 Sb., občanský zákoník

1. Smluvní strany

1. Město Kopřivnice

Adresa: Štefánikova 1163, 742 21 Kopřivnice
Zastoupeno: Ing. Kamil Žák, vedoucí OMM
IČ: 00298077
DIČ: CZ00298077
Bankovní spojení: ČS, a.s.,
Č.úctu : 1767241349/0800

(dále jen „objednatel“)

2.

Adresa:
Zastoupená :
IČ:
DIČ:
Bankovní spojení:
Č. účtu:

Zapsán v OR vedeným Krajským soudem v, oddíl, vložka

(dále jen „zhotovitel“)

2. Základní ustanovení

Smluvní strany prohlašují, že údaje uvedené v čl. 1. smlouvy a taktéž oprávnění k podnikání jsou v souladu s právní skutečností v době uzavření smlouvy. Smluvní strany se zavazují, že změny dotčených údajů oznámí bez prodlení druhé smluvní straně.

3. Předmět díla

1. Zhotovitel se zavazuje, že za podmínek uvedených v této smlouvě zhotoví pro objednatele :

„ZŠ E. Zátopka – hlavní budova – rekonstrukce sociálních zařízení“

Předmětem zakázky je vypracování projektové dokumentace pro provádění stavby (dále jen „DPS“) na danou akci.

Dokumentace pro provádění stavby (dále jen „DPS“) na dotčenou stavbu bude zpracovaná v rozsahu vyhlášky č. 499/2006 Sb., o dokumentaci staveb, v platném znění a podle zákona č. 183/2006Sb., o územním plánování a stavebního řádu (stavební zákon), v platném znění, a vyhláškou č. 16/2016Sb. o stanovení rozsahu

dokumentace veřejné zakázky na stavební práce a soupisu stavebních prací, dodávek a služeb s výkazem výměr.

Projektová dokumentace bude zpracována v tomto rozsahu:

- jedná se o sociální zařízení pro WC dívky a chlapci , WC učitelé a úklidové místnosti umístěné v hlavní budově ZŠ E. Zátopka na ul. Pionýrská č.p. 791 v Kopřivnici v 1.-3.NP. V příloze jsou přiloženy půdorysy 1.-3. NP v vyznačení předmětu díla.
- zaměření a zakreslení stávajícího stavu v rozsahu nezbytném pro objektivní zpracování projektové dokumentace.
- návrh nového dispozičního řešení a stavebních úprav. Jednotlivé kabinky pro WC dívky, WC chlapci, WC učitelé - ženy, muži a úklidové místnosti budou vyzděné. Dále požadujeme v daném prostoru rekonstruovaných soc. zařízení umístit alespoň ve dvou nadzemních podlaží – v 2. a ve 3. NP WC pro osoby s omezenou schopností pohybu. Návrh řešení stavebních úprav bude projednán a písemně odsouhlasen se zástupcem objednatele a uživatele.
- návrh barevného řešení obkladů
- kompletní úpravy TZB v daných prostorách – kompletní úprava rozvodů vody, kanalizace, elektroinstalace, rozvodů ÚT, případně plynu
- zajištění odvětrání daných prostor prostřednictvím nové vzduchotechniky
- projednání PD s KHS a zajištění kladného vyjádření KHS
- položkový rozpočet s výkazem výměr oceněný. Samostatně požadujeme zpracovat položkový rozpočet na WC pro osoby s omezenou schopností pohybu.
- slepý položkový rozpočet s výkazem výměr. Samostatně požadujeme zpracovat slepý položkový rozpočet na WC pro osoby s omezenou schopností pohybu.

Projektová dokumentace bude předána:

- v šesti vyhotovení v tištěném provedení, z toho 1x položkový rozpočet s výkazem výměr a 1x slepý položkový rozpočet s výkazem výměr.
- 1x v elektronické podobě (textová část WORD, tabulková část EXCEL, výkresová část ve formátu *dxf, dgn – Microstation (95) , AUTOCAD

Provedení případných vícetisků dokumentace bude provedeno na samostatnou objednávku a účtováno v obvyklých cenách reprografických prací.

2. Objednatel se zavazuje zaplatit zhotoviteli za provedení díla cenu sjednanou v článku 4. této smlouvy.
3. Dílo bude splňovat požadavky této smlouvy, veškerých právních předpisů, zadání zakázky a podmínek vztahujících se k předmětu díla.
4. Místem plnění :
 - ZŠ Emila Zátopka, Pionýrská 791, Kopřivnice – hlavní budova

4. Cena díla

1. Cena díla je stanovena dohodou smluvních stran dle cenové nabídky ze dne, která je nedílnou součástí této smlouvy a činí:

Cena bez DPH	Kč
21% DPH	Kč
Cena celkem s DPH	Kč

2. Cena v této smlouvě stanovená jako cena nejvyšší přípustná a platná do doby řádného ukončení díla a jeho předání objednateli a kryje veškeré náklady zhotovitele související s provedením díla.
3. Vyskytne-li se v průběhu realizace díla objektivní potřeba provedení prací nad rámec sjednaných touto smlouvou, je zhotovitel tuto skutečnost povinen oznámit objednateli. Objednatel zváží nutnost provedení takových prací a uzavření dodatku k této smlouvě upravujícího předmět díla a jeho cenu. Před uzavřením dodatku není zhotovitel oprávněn práce nad rámec sjednaný touto smlouvou provést. Pokud je provede, nemá nárok na jejich úhradu. Dodatek smlouvy musí být takto označen a musí být podepsán k tomu oprávněnými zástupci zhotovitele i objednatele.

5. Termín plnění

1. Zhotovitel se zavazuje provést dílo v těchto dohodnutých termínech :

Zahájení prací po podpisu SOD
(předpokládaný termín podpisu SOD 03.05.2017)

Dokončení a předání kompletního díla 20. 07. 2017

2. Objednatel se zavazuje kompletně dokončené dílo bez vad a nedodělků protokolárně převzít.
3. O předání a převzetí dokončeného díla jsou zhotovitel a objednatel povinni sepsat protokol, v jehož závěru objednatel prohlásí, zda dílo přijímá nebo nepřijímá, a pokud ne, z jakých důvodů.

6. Platební podmínky

1. Zálohy nejsou přípustné.
2. Fakturace bude provedena po předání kompletního díla. O předání díla bude sepsán písemný protokol.
3. Lhůta splatnosti faktury je 14 dnů od doručení objednateli. Stejný termín splatnosti platí pro druhou smluvní stranu i objednatele při placení jiných plateb (např. smluvních pokut apod.).
4. Faktura musí obsahovat náležitosti stanovené § 435 občanského zákoníku a zákonem č. 235/2004 Sb. o dani z přidané hodnoty v platném znění. Kromě těchto náležitostí musí faktura obsahovat i tyto údaje :
 - předmět plnění a jeho přesnou specifikaci ve slovním vyjádření (nestačí pouze odkaz na číslo uzavřené smlouvy).
 - vlastnoruční podpis včetně kontaktního telefonu osoby, která fakturu vystavila.
5. V případě, že zhotovitel vyúčtuje práce, které neprovedl, vyúčtuje chybně cenu nebo faktura nebude obsahovat některou náležitost, je objednatel oprávněn vadnou fakturu před uplynutím lhůty vrátit zhotoviteli bez zaplacení k provedení opravy. Ve vrácené faktuře vyznačí důvod vrácení. Zhotovitel provede opravu vystavením nové faktury .
6. Vrátí-li objednatel vadnou fakturu druhé smluvní straně, přestává běžet původní lhůta splatnosti a celá lhůta běží opět ode dne doručení nově vystaveného dokladu.
7. Povinnost zaplatit je splněna dnem odeslání příslušné částky z účtu.

7. Smluvní pokuty

1. V případě, že zhotovitel nedodrží dobu plnění, sjednanou v této smlouvě v čl. 5., odst.1, uhradí objednateli smluvní pokutu ve výši 0,2% z celkové ceny díla (včetně DPH) za každý i započatý den prodlení.
2. V případě prodlení objednatele s placením faktury, uhradí objednatel zhotoviteli smluvní pokutu ve výši ve výši 0,2% z celkové ceny díla (včetně DPH) za každý i započatý den prodlení.
3. Pokud zhotovitel nedodrží termín odstranění vady, která se projevila v záruční době, je objednatel oprávněn účtovat zhotoviteli smluvní pokutu ve výši 0,2% z celkové ceny díla (včetně DPH) za každý i započatý den prodlení.

8. Odpovědnost za vady

1. Zhotovitel je povinen předat dílo nebo jeho části v dohodnutém rozsahu. Projektové dokumentace budou zpracovány v souladu s požadavky technických

norem a zákonných předpisů platných v době zpracování projektu s použitím normalizovaných materiálů s osvědčením k používání v ČR. Zhotovitel se zavazuje odstranit případné vady do 5 dnů ode dne oznámení vady objednatelem bezplatně. Zadavatel se zavazuje, že případnou reklamaci vady uplatní bezodkladně po jejím zjištění, a to písemnou formou.

2. Dílo má vady, jestliže provedení díla neodpovídá požadavkům uvedeným ve smlouvě nebo jiné dokumentaci vztahující se k provedení díla.
3. Zhotovitel odpovídá za vady, jež má dílo v době předání.
4. Zhotovitel odpovídá za vady díla, které se vyskytly v záruční době.
5. Za vady díla, které se projevily po záruční době odpovídá zhotovitel jen tehdy, pokud jejich příčinou bylo porušení jeho povinností.
6. Záruční doba na projektové dokumentace je zhotovitelem poskytnuta na dobu 24 měsíců a začíná běžet ode dne prokazatelného předání projektových dokumentací objednateli.

9. Ostatní ustanovení

1. Projektová dokumentace zpracovaná zhotovitelem zůstává jeho majetkem až do dne zaplacení celé částky za zpracování této projektové dokumentace a to včetně autorských práv zhotovitele. Podle nezaplacené dokumentace není možné jakékoliv stavební a montážní práce ani tuto dokumentaci předložit k výběrovému řízení na dodávku prací podle této dokumentace. Nezaplacenou dokumentaci není možné předložit ke stavebnímu řízení.
2. Veškeré změny týkající se rozsahu, požadavků a podmínek daných objednatelem pro zhotovení díla musí být řešeny dodatkem této smlouvy. Dodatek smlouvy musí být podepsán osobami k tomu oprávněnými.
3. Tato smlouva je sepsána ve třech vyhotoveních, z nichž jedno obdrží zhotovitel a dvě objednatel. Toto ujednání platí i pro všechny návrhy, změny a dodatky k této smlouvě.
4. Zhotovitel je povinen umožnit případnou kontrolu některých podkladů týkajících se zakázky auditorovi města (viz.zákon 420/2004 Sb. §9).
5. Kontaktní osoby za objednatele:
ve věcech smluvních : Ing. Kamil Žák
ve věcech technických : Miloš Sopuch , tel. 556 879 664
Ing. Vladimíra Martiníková, tel. 556 879 660
6. Smluvní strany se dohodly, že jejich závazkový vztah, vyplývající z této smlouvy, se řídí zákonem č. 89/2012 Sb., občanský zákoník a potvrzují svým podpisem, že s obsahem smlouvy v celém rozsahu souhlasí.

7. Smluvní strany potvrzují svým podpisem, že s obsahem smlouvy souhlasí. Tato smlouva nabývá platnosti a účinnosti podpisem oprávněných zástupců smluvních stran.

Příloha:

1. cenová nabídka - položkový rozpočet zhotovitele ze dne
2. oznámení o zahájení zadávacího řízení – veřejná zakázka malého rozsahu ze dne 03.4.2017, č.j. 16588/2017/VM- OMM-2561/2017
3. ZŠ E. Zátopka – půdorys 1.-3. NP s vyznačením předmětu díla

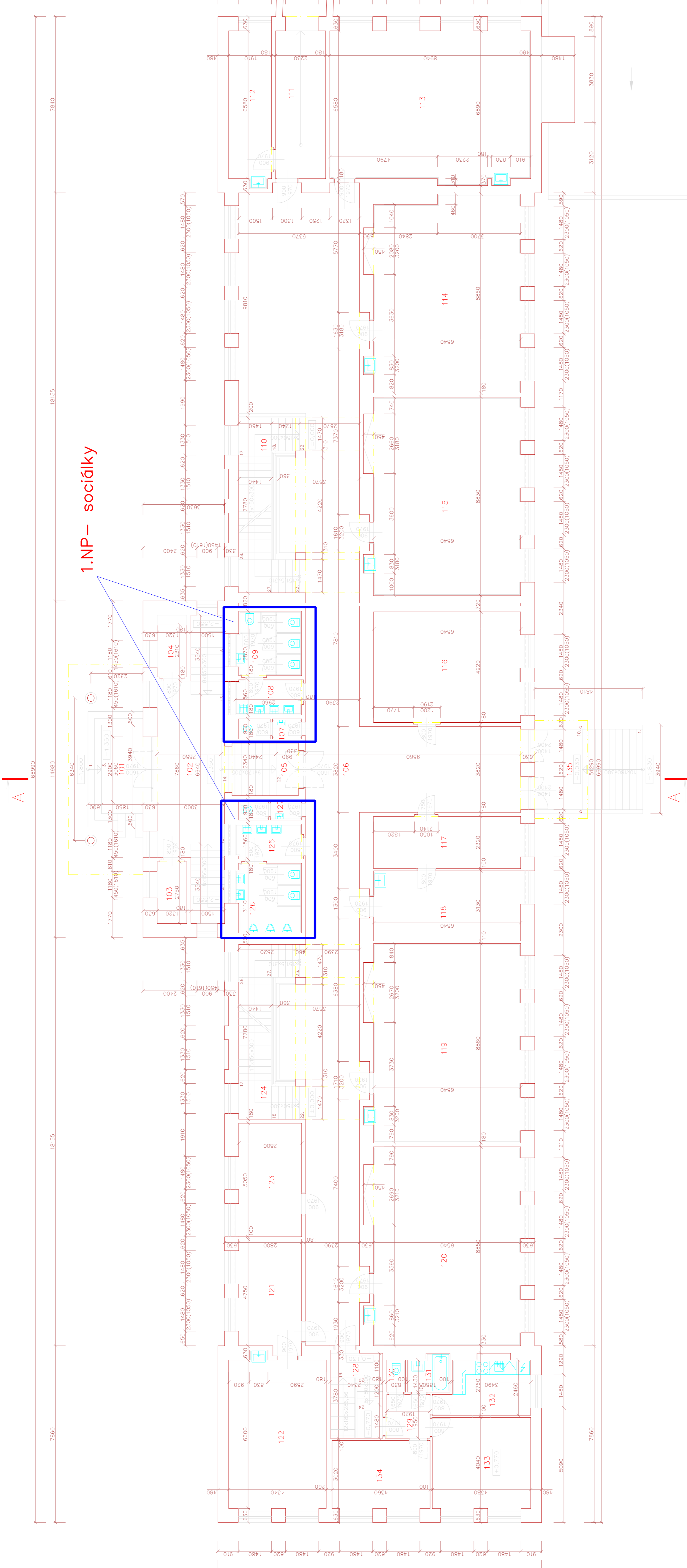
Za objednatele v Kopřivnici

dne :

Za zhotovitele v

dne :

.....
Ing. Kamil Žák
vedoucí OMM



LEGENDA MISTNOSTI – 1. NP

Číslo	Číslo miestnosti	Objekt	Objekt	Príslušenstvo	Príslušenstvo	Strukturálna
101	101	HALAVÝ VĚŠNÝ ZÁVĚS	HALAVÝ VĚŠNÝ ZÁVĚS			
102	102	HALA	HALA			
103	103	SKLAD	SKLAD			
104	104	SLUŽBOVÝ PRÍSTŘÍŠKOVÁNÍ	SLUŽBOVÝ PRÍSTŘÍŠKOVÁNÍ			
105	105	SKOPEK	SKOPEK			
106	106	OKNO	OKNO			
107	107	WC – ŽENY	WC – ŽENY			
108	108	WC – MUŽI	WC – MUŽI			
109	109	WC – DĚTI	WC – DĚTI			
110	110	WC – DĚTI	WC – DĚTI			
111	111	PRŮVODNÍ OKNO	PRŮVODNÍ OKNO			
112	112	KAPITULACE	KAPITULACE			

LEGENDA MISTNOSTI – 1. NP

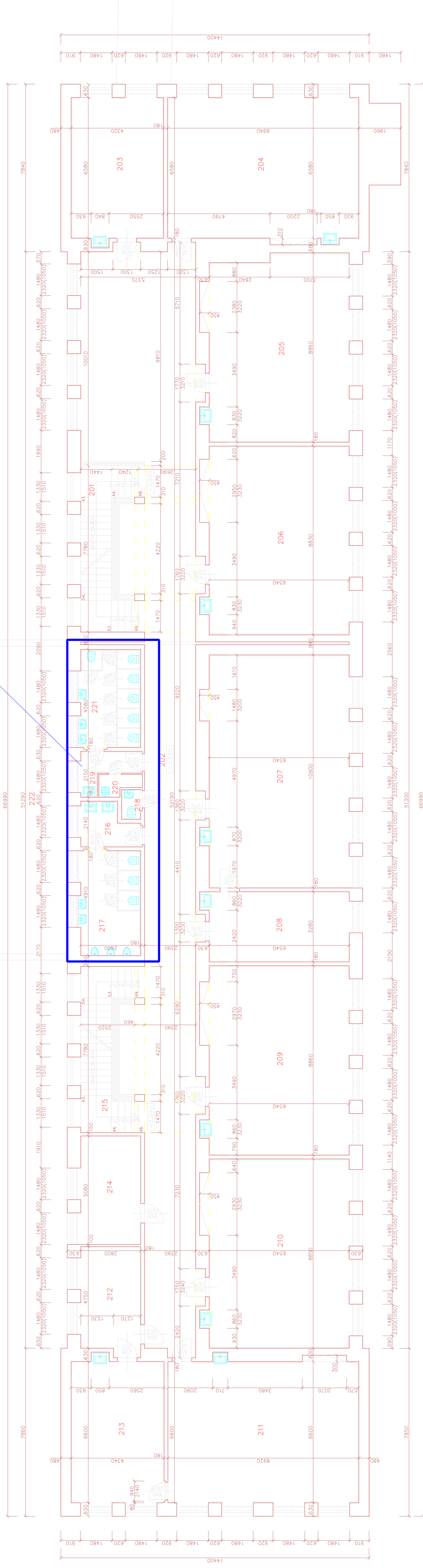
Číslo	Číslo miestnosti	Objekt	Objekt	Príslušenstvo	Príslušenstvo	Strukturálna
113	113	KOBYNA	KOBYNA			
114	114	OKNO	OKNO			
115	115	KOBYNA	KOBYNA			
116	116	KOBYNA	KOBYNA			
117	117	KOBYNA	KOBYNA			
118	118	KOBYNA	KOBYNA			
119	119	KOBYNA	KOBYNA			
120	120	KOBYNA	KOBYNA			
121	121	KOBYNA	KOBYNA			
122	122	KOBYNA	KOBYNA			
123	123	KOBYNA	KOBYNA			
124	124	KOBYNA	KOBYNA			

LEGENDA MISTNOSTI – 1. NP

Číslo	Číslo miestnosti	Objekt	Objekt	Príslušenstvo	Príslušenstvo	Strukturálna
125	125	PRÍSTĚB WC – ŽENY	PRÍSTĚB WC – ŽENY			
126	126	WC – ŽENY	WC – ŽENY			
127	127	WC – ŽENY	WC – ŽENY			
128	128	WC – ŽENY	WC – ŽENY			
129	129	WC – ŽENY	WC – ŽENY			
130	130	WC – ŽENY	WC – ŽENY			
131	131	WC – ŽENY	WC – ŽENY			
132	132	WC – ŽENY	WC – ŽENY			
133	133	WC – ŽENY	WC – ŽENY			
134	134	WC – ŽENY	WC – ŽENY			
135	135	WC – ŽENY	WC – ŽENY			

	PROJEKTANT	VYPRACOVAL	KONTROLA	STAVBA PROJEKTOVA SPOLICHOV SPOLICHOV S RUŠINOU OMEZENOU PRÁČEJMI PRÁČEJMI 3
	M.SLAMA	M.SLAMA	ING.JULMA	OPAVA V.A.
OKRES:	Nový Jičín	MÍSTO: ZŠ Emila Zátoka Koprivnice	OBJEKTOVÁ KATEGORIE	ČÍSLO
INVESTOR:	Město Koprivnice, Státního 1163	OBJEKTOVÝ KATEGORIE	PRŮBĚH PRŮJEKTU	PRŮBĚH PRŮJEKTU
ZŠ EMILA ZÁTOKA, KOPŘIVNICE STAV. ÚPRAVY STŘEPNÍCH KONSTRUKCI A STŘEŠ. PLÁŠTĚ			DATA	
PŮDORYS 1. NP			MĚRITBA	1:100
			MĚRITBA	103

2.NP – sociálky



LEGENDA MISTNOSTI – 2. NP

ČÍSLO	ČÍSLO MISTNOSTI	NÁZOV	POHODLIVÝ	OPRAV. MATERIÁL	OPRAV. METÓDA
201	SOCHDZIE	1620	TERAZOV. STUPEŇ. KD		ODSTRÁNENIE
202	CHODBA	17030	KERAMICKÁ DLAŽBA		ODSTRÁNENIE
203	KABINET	2940	PVC		ODSTRÁNENIE
204	UČEBNA	6030	PVC		ODSTRÁNENIE
205	UČEBNA	5830	PVC		ODSTRÁNENIE
206	UČEBNA	5940	PVC		ODSTRÁNENIE
207	UČEBNA	7320	PVC		ODSTRÁNENIE
208	KABINET	2220	PVC + KOBRELEC		ODSTRÁNENIE
209	UČEBNA	5940	PVC		ODSTRÁNENIE
210	UČEBNA	5950	PVC		ODSTRÁNENIE
211	UČEBNA	5940	PVC		ODSTRÁNENIE

LEGENDA MISTNOSTI – 2. NP

ČÍSLO	ČÍSLO MISTNOSTI	NÁZOV	POHODLIVÝ	OPRAV. MATERIÁL	OPRAV. METÓDA
212	KABINET	1450	KER. DL. + KOBRELEC	KERAMICKÝ BRICKA	ODSTRÁNENIE
213	KABINET	2870	PVC	KERAMICKÝ BRICKA	ODSTRÁNENIE
214	KABINET	1450	KER. DL. + KOBRELEC	KERAMICKÝ BRICKA	ODSTRÁNENIE
215	SOCHDZIE	1740	TERAZOV. STUPEŇ. KD	KERAMICKÝ BRICKA	ODSTRÁNENIE
216	PREZIS. WC – KÚDZ	350	KERAMICKÁ DLAŽBA	KERAMICKÝ BRICKA	ODSTRÁNENIE
217	WC – KÚDZ	1530	KERAMICKÁ DLAŽBA	KERAMICKÝ BRICKA	ODSTRÁNENIE
218	WC – KÚDZ	1530	KERAMICKÁ DLAŽBA	KERAMICKÝ BRICKA	ODSTRÁNENIE
219	PREZIS. WC – DŮVY	410	KERAMICKÁ DLAŽBA	KERAMICKÝ BRICKA	ODSTRÁNENIE
220	ANALÝZOV. KOMORA	170	KERAMICKÁ DLAŽBA	KERAMICKÝ BRICKA	ODSTRÁNENIE
221	WC – DŮVY	1550	KERAMICKÁ DLAŽBA	KERAMICKÝ BRICKA	ODSTRÁNENIE
222	TERAZOV. VÝSTUP	100	KERAMICKÁ DLAŽBA	KERAMICKÝ BRICKA	ODSTRÁNENIE

OPPA VA

PROJEKTANT: M.SLAMA
 VYPRACOVAV: M.SLAMA
 KONTROLA: ING. JALMA

SEŤKA PROJEKTOVA SPOLEČNOST
 SPŘEDNOSTI S RUŠNÝM OMEZENÍM
 HRADECKÁ 3
 ČR

OPPA VA

OKRES: Nový Jičín
 MÍSTO: ZŠ Emila Zátoka Kaphnice

INVESTOR: Město Kaphnice - Státníkova 1163

OSLOUŽENÍ: ZŠ Emila Zátoka Kaphnice
 ZŠ Emila Zátoka Kaphnice
 OSLOUŽENÍ: ZŠ Emila Zátoka Kaphnice

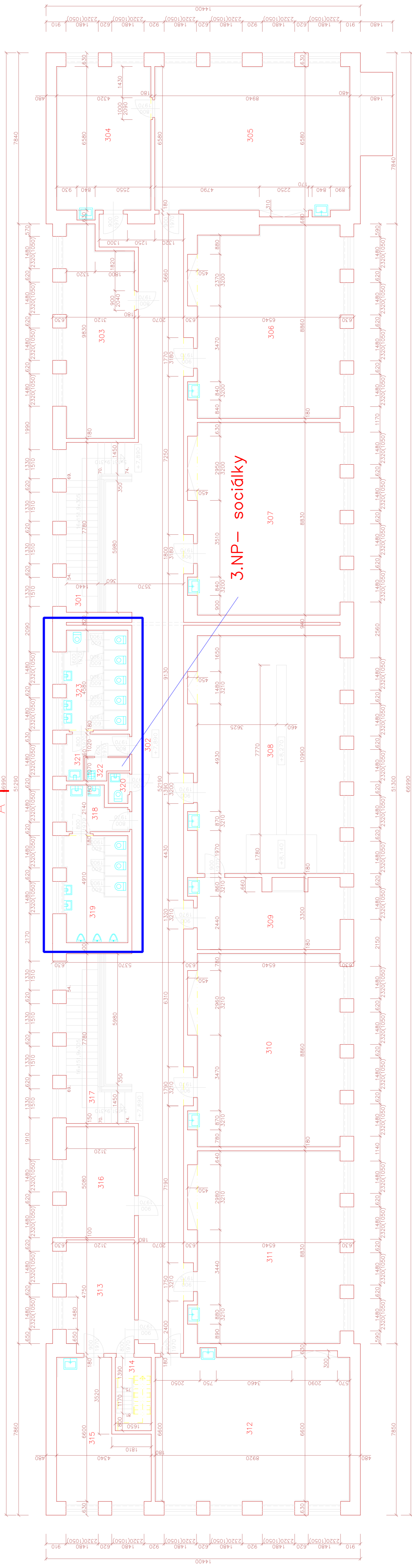
DRUH PROJEKTU: STAVBA STAV.
 DATUM: 09/2020

ČÍSLO VÁROVNÍK: 104

STAV. OPRAVY STŘEPNICH KONSTRUKCI A STŘEŠ. PLÁŠTĚ

PŮDORYS 2. NP

MĚŘITVA: 1:100



LEGENDA MISTNOSTI – 3. NP

ČÍSLO	CELK. MISTNOSTI	POVRCH	OPRAV. ROZSAH	POZNÁMKA
301	SKRINKA	1780	TERAZIA STUŽNÉ HO	
302	SKRINKA	1300	KERAMICKÁ DLAŽBA	250x250 mm
303	ÚTOBNA PC	2000	KERAMICKÁ DLAŽBA	250x250 mm
304	ÚTOBNA PC	2000	KERAMICKÁ DLAŽBA	250x250 mm
305	ÚTOBNA PC	2000	KERAMICKÁ DLAŽBA	250x250 mm
306	ÚTOBNA PC	2000	KERAMICKÁ DLAŽBA	250x250 mm
307	ÚTOBNA PC	2000	KERAMICKÁ DLAŽBA	250x250 mm
308	ÚTOBNA PC	2000	KERAMICKÁ DLAŽBA	250x250 mm
309	ÚTOBNA PC	2000	KERAMICKÁ DLAŽBA	250x250 mm
310	ÚTOBNA PC	2000	KERAMICKÁ DLAŽBA	250x250 mm
311	ÚTOBNA PC	2000	KERAMICKÁ DLAŽBA	250x250 mm
312	ÚTOBNA PC	2000	KERAMICKÁ DLAŽBA	250x250 mm

LEGENDA MISTNOSTI – 3. NP

ČÍSLO	CELK. MISTNOSTI	POVRCH	OPRAV. ROZSAH	POZNÁMKA
313	SKRINKA	1780	TERAZIA STUŽNÉ HO	
314	SKRINKA	1300	KERAMICKÁ DLAŽBA	250x250 mm
315	SKRINKA	1300	KERAMICKÁ DLAŽBA	250x250 mm
316	SKRINKA	1300	KERAMICKÁ DLAŽBA	250x250 mm
317	SKRINKA	1300	KERAMICKÁ DLAŽBA	250x250 mm
318	SKRINKA	1300	KERAMICKÁ DLAŽBA	250x250 mm
319	SKRINKA	1300	KERAMICKÁ DLAŽBA	250x250 mm
320	SKRINKA	1300	KERAMICKÁ DLAŽBA	250x250 mm
321	SKRINKA	1300	KERAMICKÁ DLAŽBA	250x250 mm
322	SKRINKA	1300	KERAMICKÁ DLAŽBA	250x250 mm
323	SKRINKA	1300	KERAMICKÁ DLAŽBA	250x250 mm

OPAVA

PROJEKTANT: M. JELÍČKA
 VYPRACOVAL: M. JELÍČKA
 KONTROLA: M. JELÍČKA

INVESTOR: Mesto Kopřivnice, Střelnice 115
 MÍSTO: ZŠ Emila Zátopky Kopřivnice
 ÚPRAVA: 95-94-1

STAV. ÚPRAVY STŘELNICE KONSTRUKCI A STŘEŠ. PLÁŠTĚ

STAVBA: STAVBA STAVBY
 ČÍSLO: 105
 MĚRITVO: 1:100