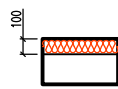


LEGENDA MATERIÁLU

STÁVAJÍCÍ OBVODOVÉ NOSNÉ STĚNY PANELY tl.375mm
+ ETICS systém s Evropským technickým schválením dle ETAG 004, kvalitativní třídy A podle TP CZB 05-2007



STÁVAJÍCÍ VNITŘNÍ NOSNÉ STĚNY tl.200mm



DEMONTÁŽ STÁVAJÍCÍCH MŘÍŽEK, PRODLOUŽENÍ ODVĚTRÁNÍ + NOVÉ MŘÍŽKY



DEMONTÁŽ STÁVAJÍCÍHO OPLECHOVÁNÍ a NOVÉ OPLECHOVÁNÍ ATKY

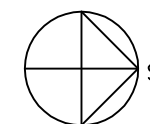


DEMONTÁŽ STÁVAJÍCÍHO OPLECHOVÁNÍ a NOVÉ OPLECHOVÁNÍ ATKY STROJOVNY a SVĚTLÍKU a VÝDUCHŮ VZT



NA STÁVAJÍCÍ STŘEŠE JE PROVEDEN NOVÝ PLÁŠŤ Z MODIFIKOVANÝCH PÁSŮ, DO STÁVAJÍCÍHO STŘEŠNÍHO PLÁŠTĚ BY NEMĚLO BÝT ZASAHOVÁNO. VEŠKERÉ STAVEBNÍ PRÁCE BY MĚLY BÝT PROVÁDĚNY TAK, ABY NEDOŠLO K POŠKOZENÍ STÁVAJÍCÍHO STŘEŠNÍHO PLÁŠTĚ

- Před provedením ETICS budou vyměněna všechna stávající dřevěná okna za okna plastová s izolačním dvojsklem $U=1,1$ W/m²K, tl.4mm+16mm s distančním plastovým profilem stejných rozměrů a členění dle přání investora. Plastový rám 6-7 komorový s pozinkovanou ocelovou výtuzí a s dorazovým těsněním. Šířka rámu pro možnost zateplení parapetu a ostění otvoru 20-30mm tepelné izolace
- Nadpraží a ostění oken a balkónových dveří budou zatepleny ETICS EPS polystyrén fasádní pěnový nebo minerální vlnou tl.30mm s ohledem na tloušťku rámu oken.
- Nároží budou zpevněna armovacím tmelem a tkaninou s použitím rohových profilů a ochranných lišt nebo pancéřovou tkaninou.
- Zateplení ostění oken a dveří bude napojeno na rámy těchto konstrukcí pružným napojením (trvale pružná těsnící páska/tmel nebo speciální pružný plastový profil). Izolaci provést i pod parapetem (nejlépe v celé šířce stěnového panelu) s následným potažením armovacím tmelem a tkaninou.
- Nový parapet provést z poplastovaného hliníku s přesahem cca o 30mm.
- Parapet osadit do předem připravené parapetní nárožní lišty.
- Zateplení obvodového zdiva bude v ploše provedeno ETICS fasád.polystyrénem pěnovým EPS tl.100mm.
- Zateplení žiletek, balkónů v ploše provedeno ETICS fasád.polystyrénem pěnovým EPS tl.50mm.
- Zateplení podhledu vstupu a plochy v ploše provedeno ETICS minerální vlnou tl.50mm.
- Sokl budou zatepleny ETICS XPS tl.50mm.
- Zateplení ETICS tl.100mm bude lícovat s horní hranou oken sklepních oken
- Minerální vlna a EPS budou lepeny a kotveny dle technolog. návodu dodavatele ETICS.
- Finální úprava fasády bude provedena probarvenou silikonovou omítkou tl.2mm.
- Do fasádního systému budou osazeny větrací kanálky odvětrávající střešní prostory a budou opatřeny plastovou ochrannou mřížkou.
- Součástí zateplení je i výměna atikových plechů, oplechování podlahy balkónů
- Oplechování a venkovní parapety budou z poplast.plechu s přesahem 30mm, ve spádu 3% od objektu.
- Bude osazeno nové zábradlí balkónů a oken
- Po provedení ETICS bude znovu osazen hromosvod a bude provedena jeho revize.



- Před prováděním zateplení je nutná demontáž venkovních parapetů, oplechování atik, demontáž hromosvodu. Je nutná zkouška podkladu, podklad očistit a vyspravit poškozená místa. Před zateplením bude provedeno statické zajištění všech trhlin v obvodovém plášti objektu
- (ve spojích panelové konstrukce, v místě napojení balkónů s obvodovými panely, a mezi okny v úrovni horní hrany oken, v úrovni stopu a atiky)

PŘED ZAPOČÍTÍM STAVEBNÍCH PRACÍ JE NUTNO OVĚŘIT ROZMĚRY a PROVÉST STAVEBNĚ TECHNOLOGICKÝ PRŮZKUM. Po zhotovení se požaduje, aby před zahájením prací předložil projektantovi ke schválení písemnou formou způsob přípravy podkladu (např. zjištění výtazných sil navržených hmoždinek, zkouška přídržnosti lepicího tmele na podklad - podrobněji viz TP CZB 01-2009)

PŮDORYS STŘEŠY - NAVRHOVANÝ STAV

PROJEKTANT	Ing.arch.Marika Jančová	PROJEKTANT	Ing.arch. Marika Jančová	VÝTIŠK ČÍSLO
VYPRACOVAL	Ing.arch.Marika Jančová		Pod Bílou horou 1281 742 21 Kopřivnice tel.:724784240 marika.jancova@seznam.cz	
INVESTOR	Město Kopřivnice, Štefánikova 1163/12			
	742 21 Kopřivnice, IČ 00298077	MÍSTO STAVBY	Francouzská č.p.1196-1197, 742 21 Kopřivnice	PROJEKT STAVBY PRO OHLÁŠENÍ STAVBY
STAVBA	REVITALIZACE BYTOVÉHO DOMU BP-70 OS-R Francouzská č.p.1196-1197, 742 21 Kopřivnice			ČÍS.ZAKÁZKY 04/2009
VÝKRES	PŮDORYS STŘEŠY - NAVRHOVANÝ STAV	MĚŘÍTKO	1:200	DATUM ONOR/2009
		FORMÁT	2x A4	Č.VÝKR. 06