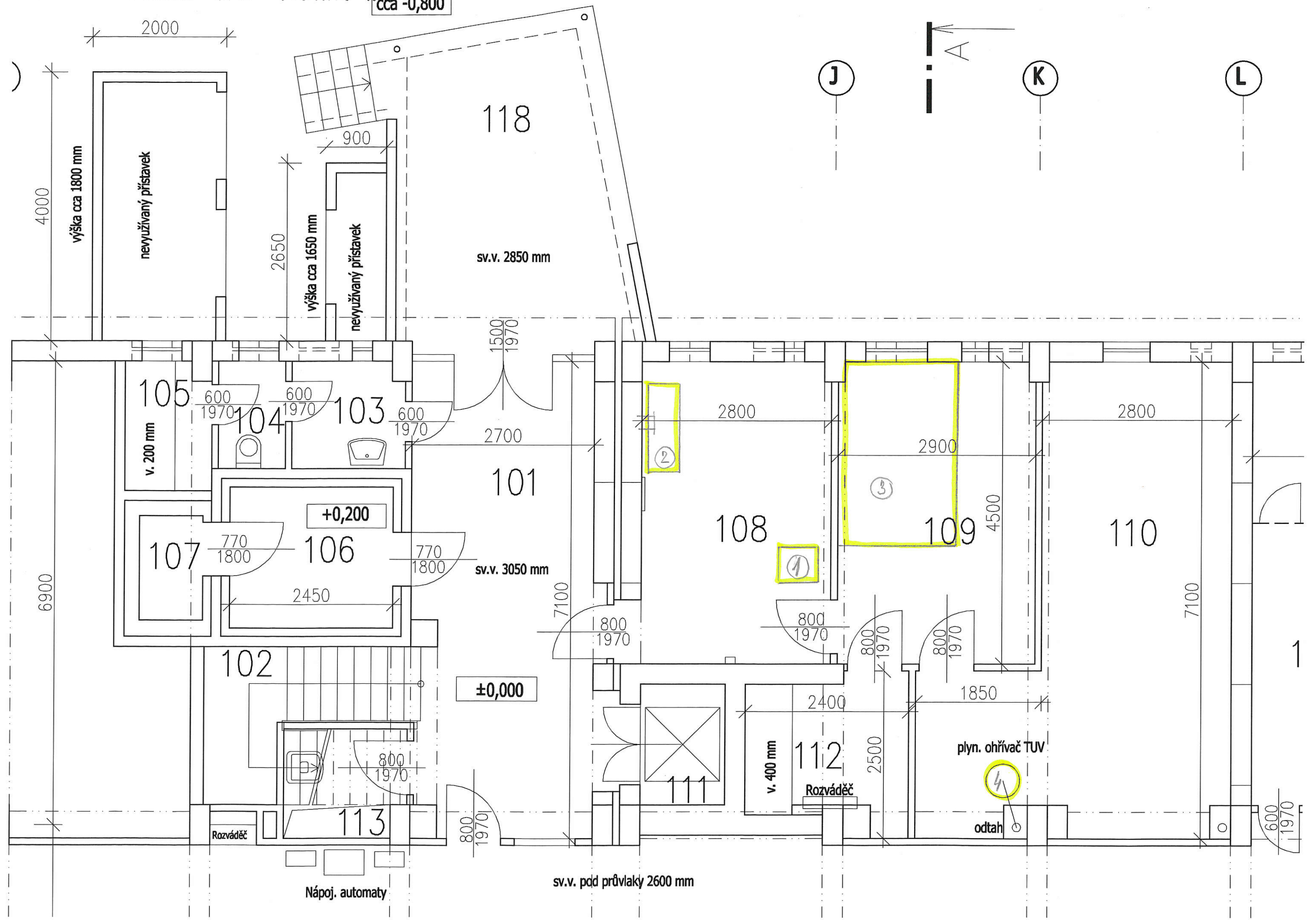


TRÍLOHA č. 3 - PŮDORYS 1.NP cca -0,800



výška cca 1800 mm

nevyžívaný přístavek

výška cca 1650 mm

nevyžívaný přístavek

sv.v. 2850 mm

105
v. 200 mm

600
1970

600
1970

104

600
1970

103

600
1970

2700

101

+0,200

107

770
1800

106

770
1800

sv.v. 3050 mm

2450

7100

800
1970

108

800
1970

109

4500

110

7100

±0,000

102

800
1970

113

Rozváděč

Nápoj. automaty

111

sv.v. pod průvlaky 2600 mm

112

v. 400 mm

Rozváděč

plyn. ohřivač TUV

odtah

600
1970

J

K

L

A

1